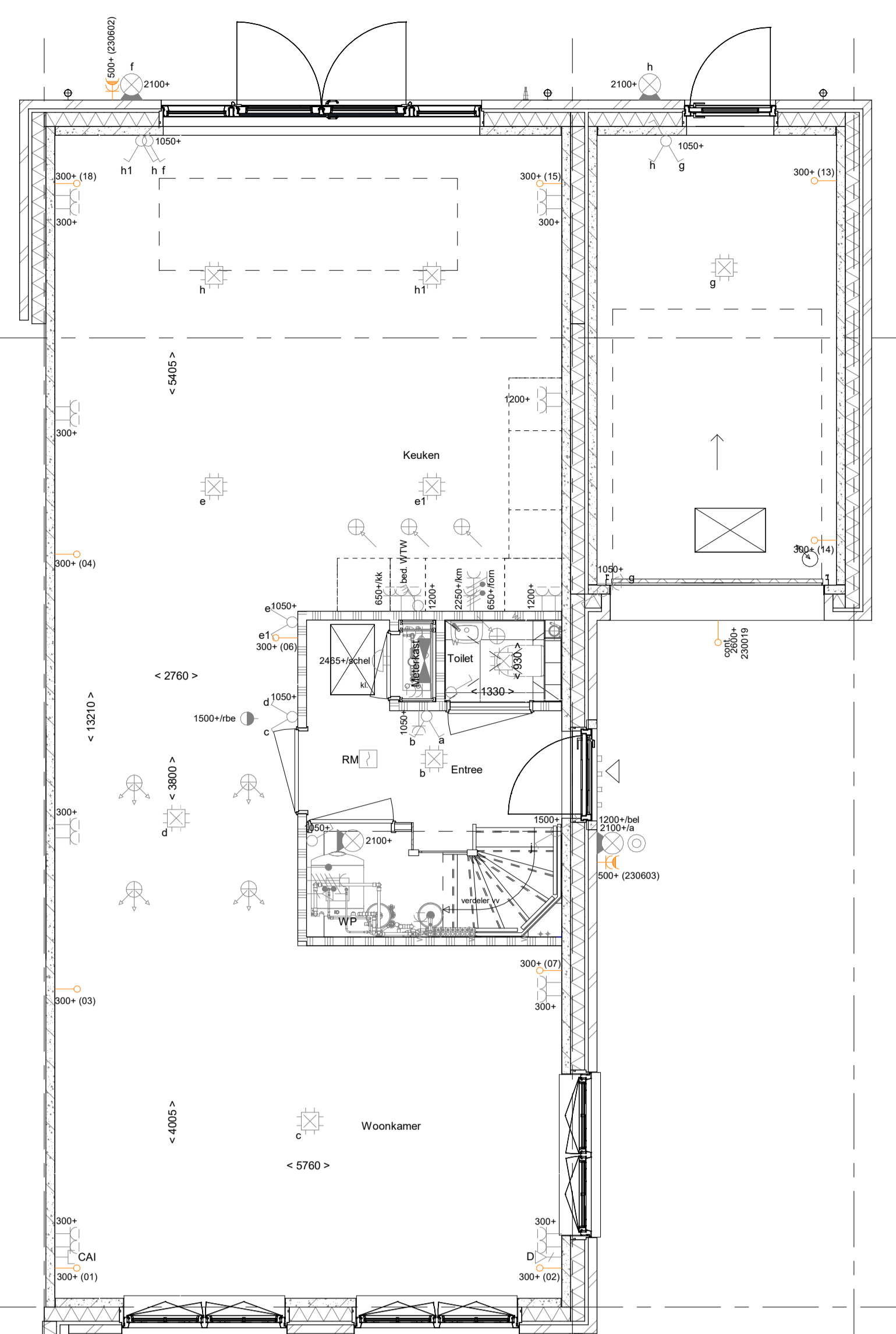
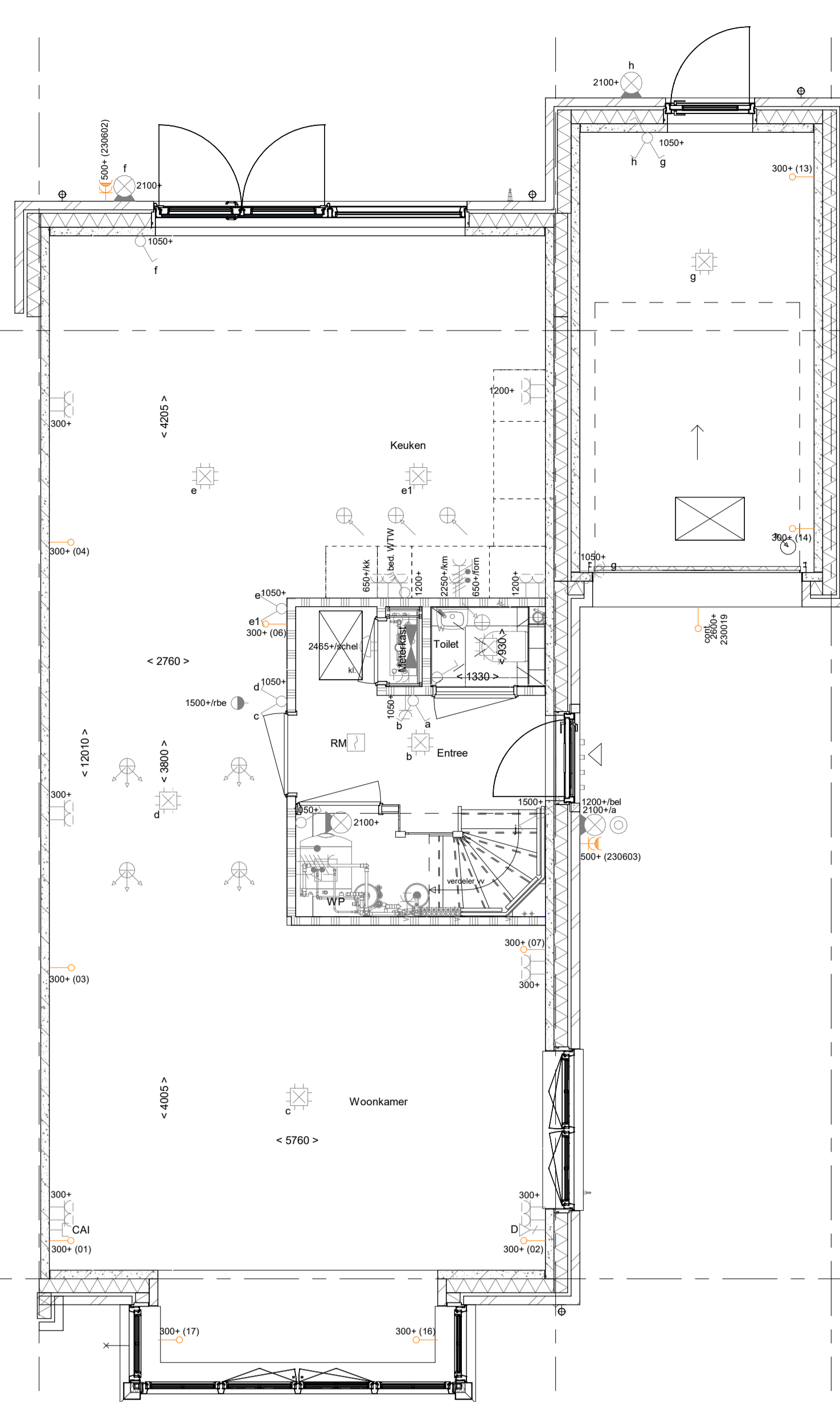
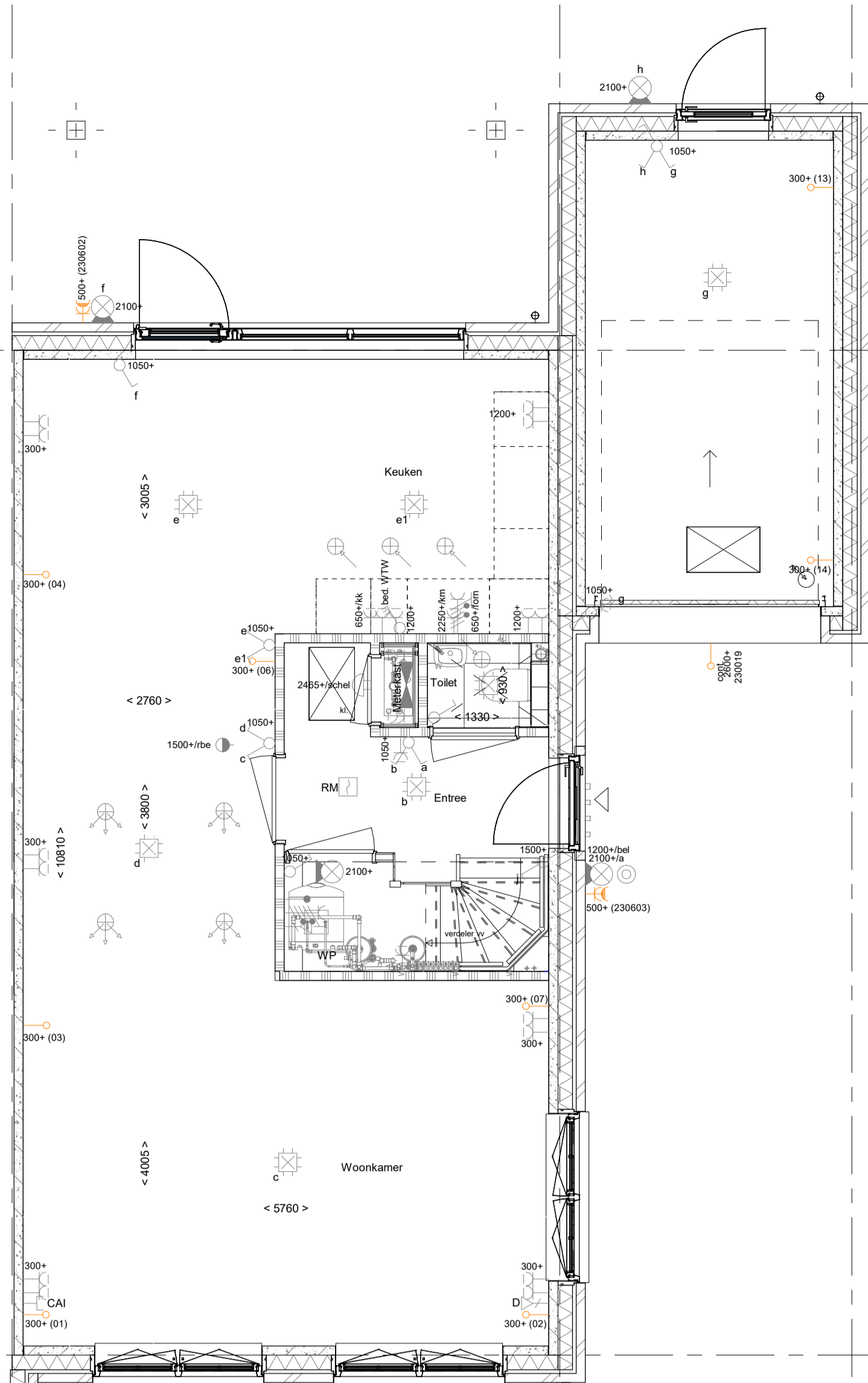


AG5004 - Achtergevel voorzien van schuifpui

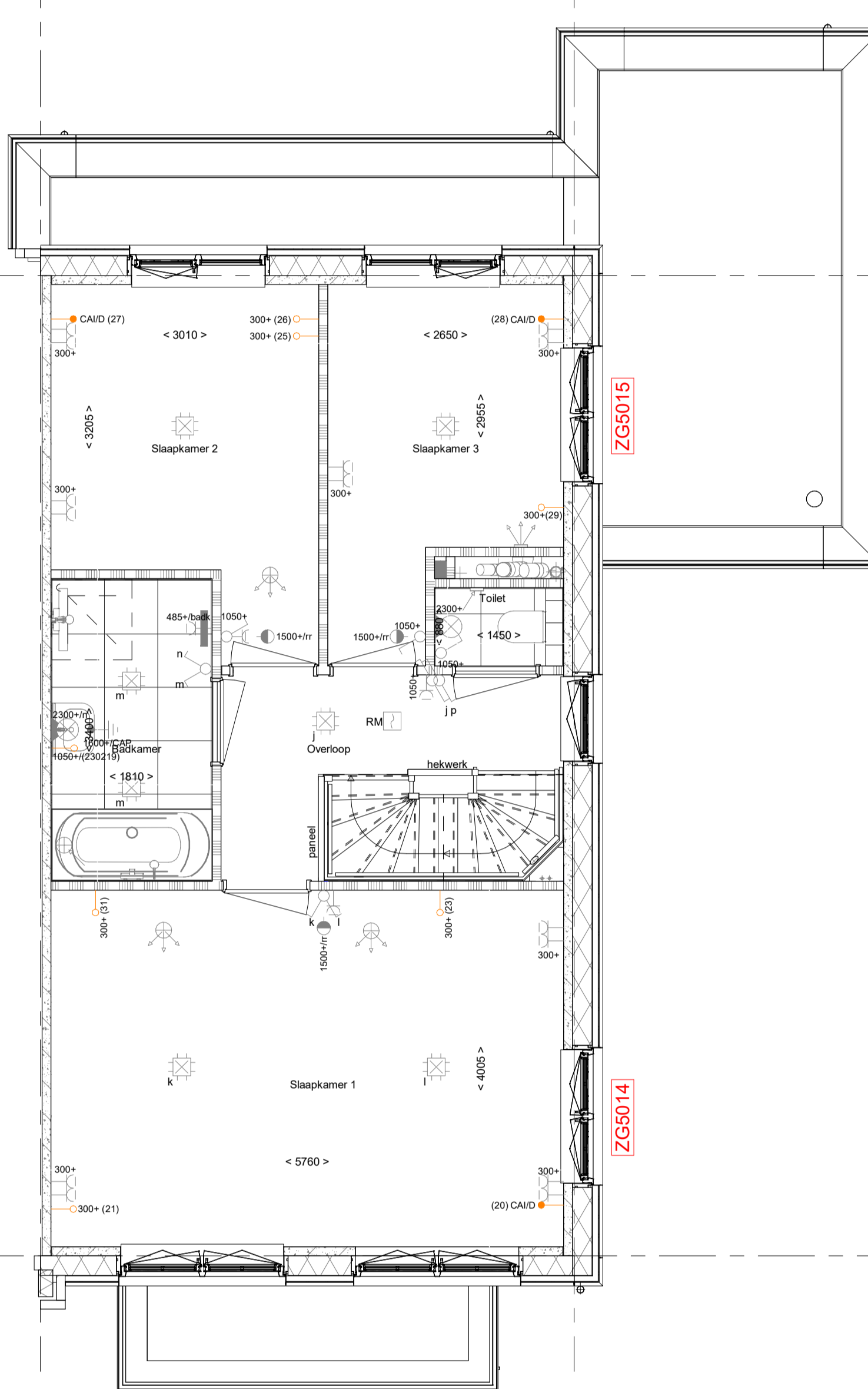
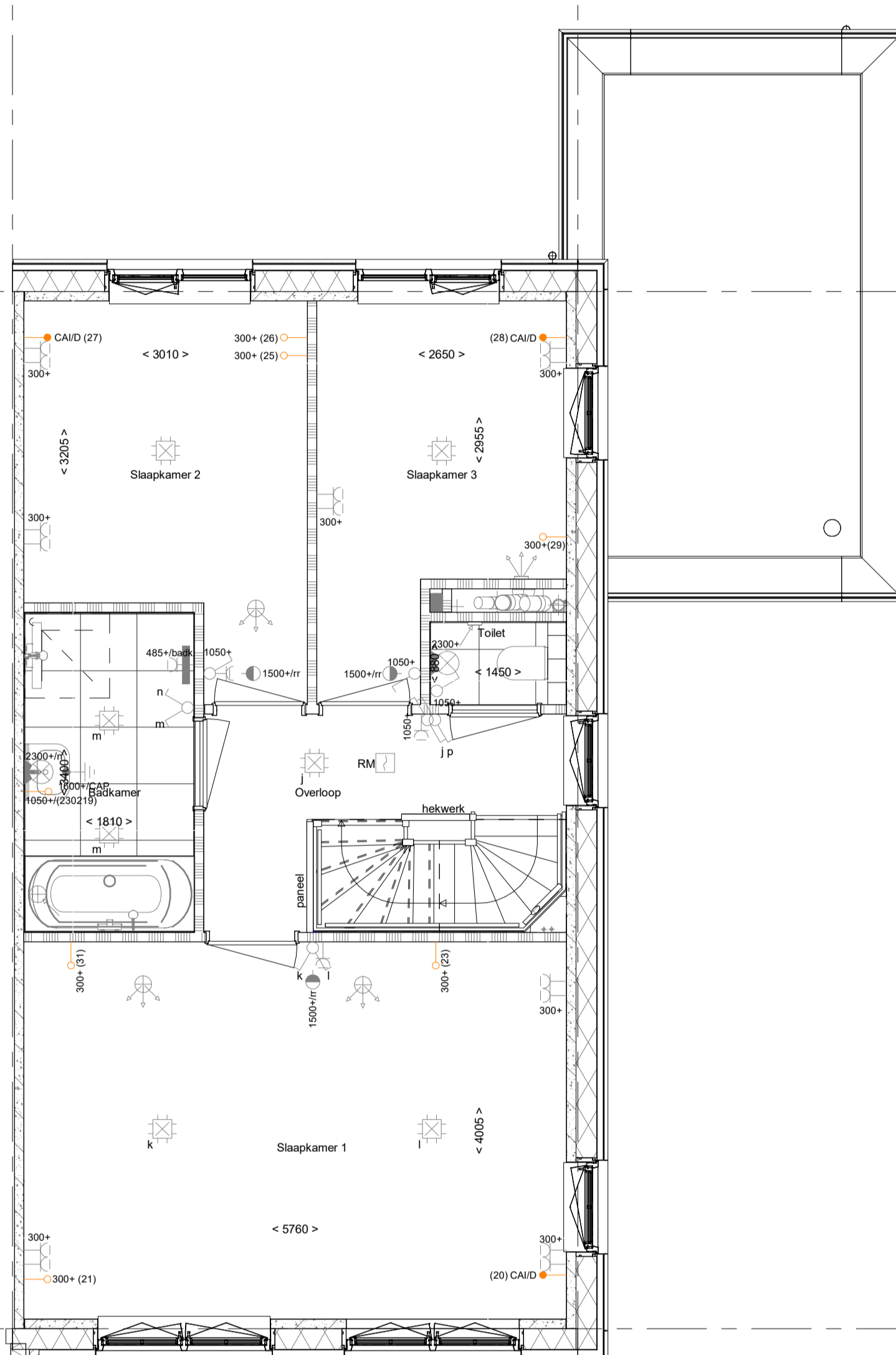


Begane grond
1 : 50

- PL0001 - Begane grond in basis uitvoering
- AG5001 - Achtergevel in basis uitvoering
- AB6099 - Voorziening tbv latere aanbouw, 2400mm

- AB6012 - Aanbouw achtergevel, 1200mm
- AG5002 - Achtergevel voorzien van dubbele openslaande deuren en 1 zijlicht
- VG5002 - Erker aan voorgevel
- 205004 - Buitenkraan in voorzijde zijgevel
- 205007 - Buitenkraan in achtergevel

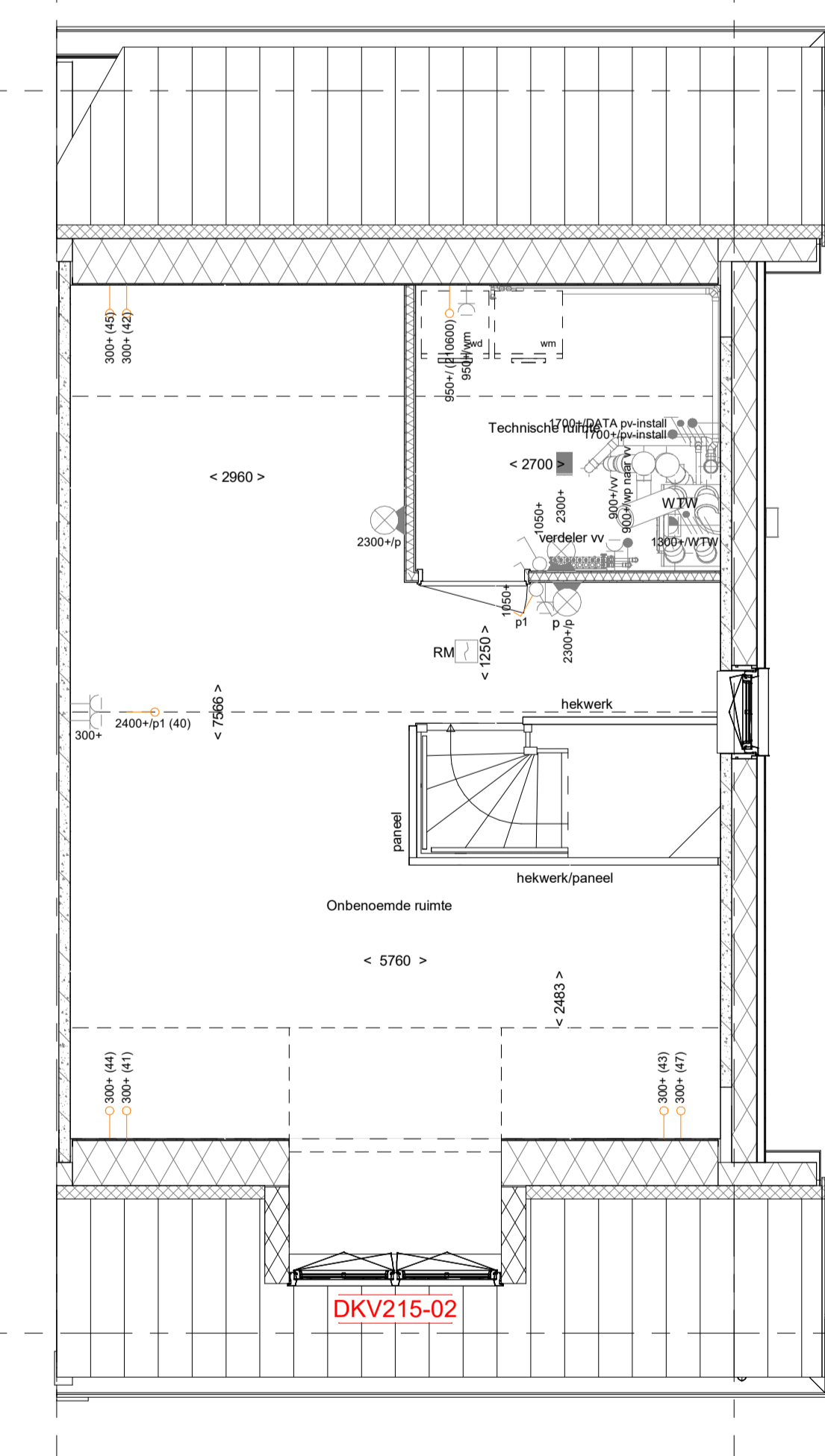
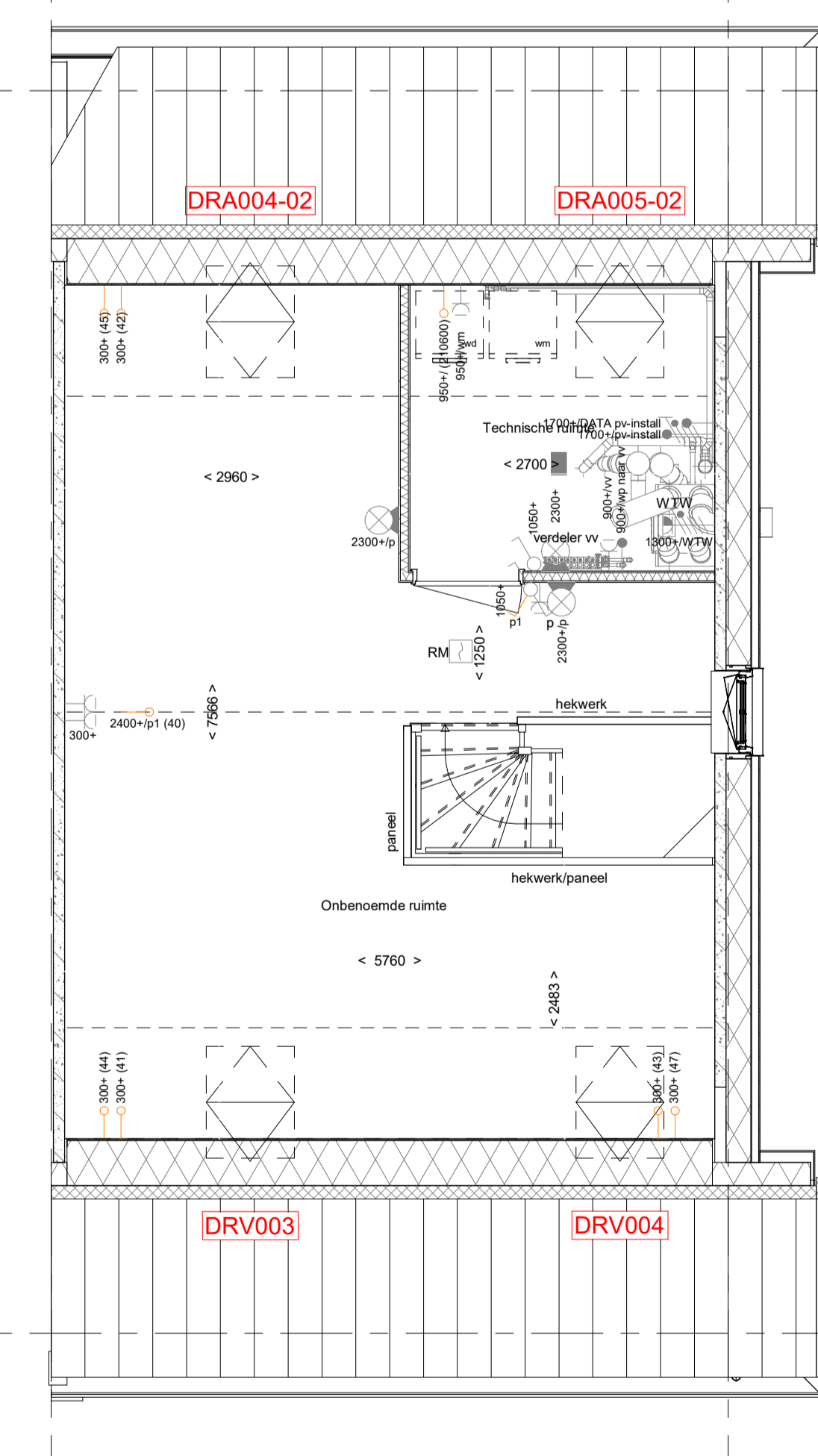
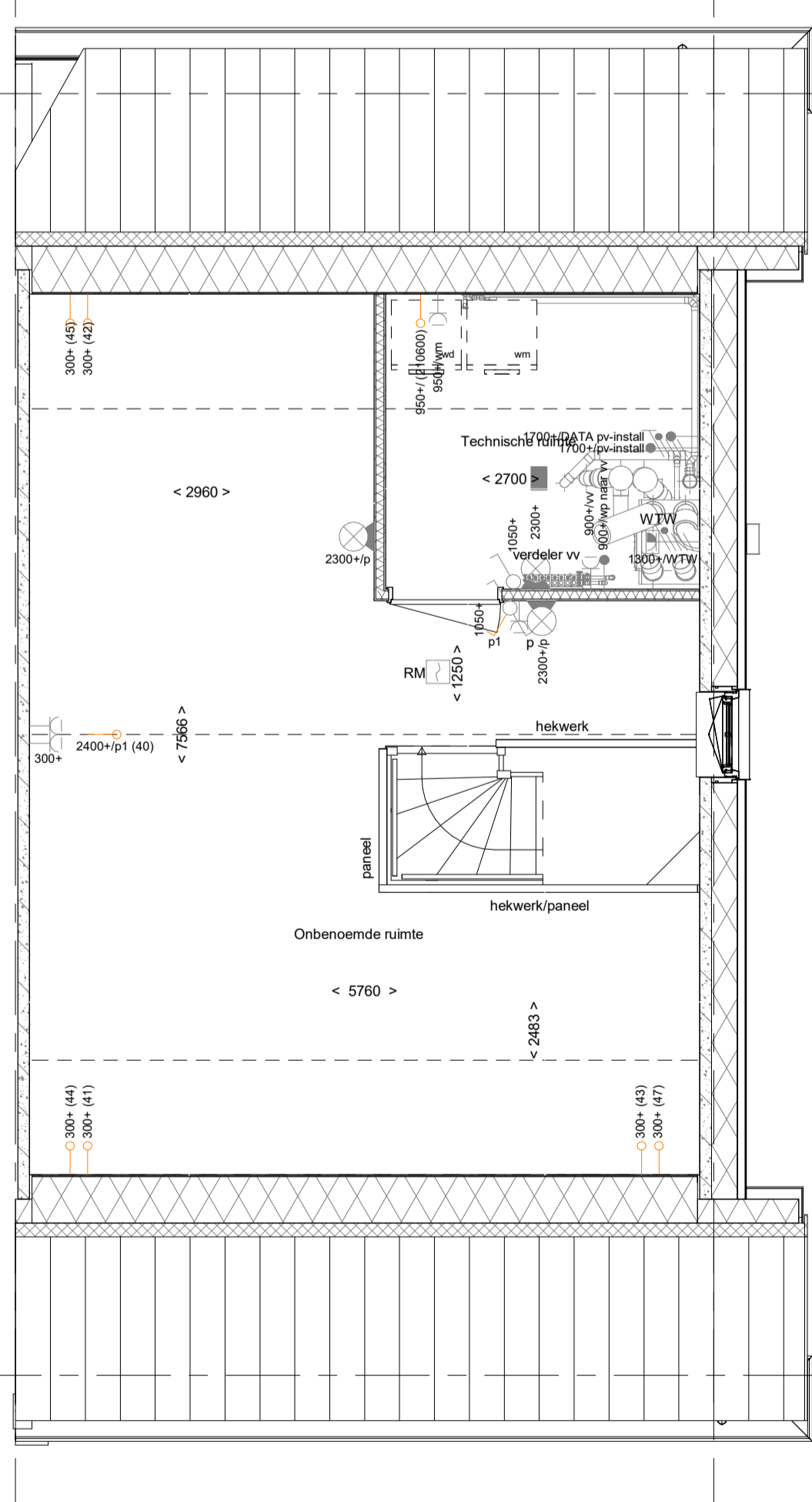
- AB6024 - Aanbouw achtergevel, 2400mm
- LS6024 - Lichtstraat in aanbouw 2400 mm
- AG5003 - Achtergevel voorzien van dubbele openslaande deuren en 2 zijlichten



1e verdieping
1 : 50

- PL0101 - 1e verdieping in basis uitvoering
- ZG5001 - Zijgevel in basis uitvoering

- ZG5014 - Kozijn in zijgevel op 1e verdieping aan voorzijde woning
- ZG5015 - Kozijn in zijgevel op 1e verdieping aan achterzijde woning
- TR1250 - Dichte trap van 1e verdieping naar 2e verdieping



2e verdieping
1 : 50

- PL0201 - 2e verdieping in basis uitvoering

- DRV003 - Dakraam in de voorgevel t.p.v. onbenoemde ruimte, afm. 780x1400mm (bouwmuurzijde)
- DRV004 - Dakraam in de voorgevel t.p.v. onbenoemde ruimte, afm. 780x1400mm (zijgevelzijde)
- DRA004-02 - Dakraam in de achtergevel t.p.v. onbenoemde ruimte, afm. 780x1400mm (bouwmuurzijde)
- DRA005-02 - Dakraam in de achtergevel t.p.v. onbenoemde ruimte, afm. 780x1400mm (zijgevelzijde)
- TR1250 - Dichte trap van 1e verdieping naar 2e verdieping

- DKV215-02 - Dakkapel aan de voorgevel, hellend dakvlak met keramische dakpan, rockpanel bekleding (2300x2500mm)

ELEKTRISCHE INSTALLATIE

- Aansluitpunt 1 fase, nul en beschermingscontact, pv-install bedraad, niet afgemonteerd (bos in mk)
- Aansluitpunt voeding PV-installatie (enden PV-installatie aanwezig)
- Aansluitpunt niet bedraad
- Loze leiding wordt bedraad met CAI en UTP kabel, niet afgemonteerd, en op rol in meterkast (pv-inst alleen bedraad met UTP kabel)
- Aansluitpunt TV wordt bedraad met CAI en UTP kabel, afgemonteerd met CAI wandcontactdoos en female stekker in meterkast
- Aansluitpunt DATA wordt bedraad met CAI en UTP kabel, afgemonteerd met RJ45 wandcontactdoos en RJ45 stekker in meterkast (afgemonteerd DATA indien PV-install aanwezig)
- Armatuur met inoegpunt aan buitenzijde, op wand
- Bel
- Centraal aardpunt
- Contraaloes tbv verlichting
- Drukknop
- Enkeelpolige schakelaar met wandcontactdoos, verhoogde aanrakingsveiligheid
- Aansluitpunt tbv armatuur op wand
- Rookmelder, optisch op lichtnet conform NEN 2555
- Schakelaar, 1-poolig
- Schakelaar, 1-poolig, met ingebouwde signaallamp, scene schakelaar "ALLES UIT" free@home
- Schakelaar, serie
- Schakelaar, wissel
- Schakelaar, wissel, 2-voudige uitvoering
- Schakelaar, wissel-kenkoppig
- Schakelaar, wissel-kenkoppig met ingebouwde signaallamp
- Schakelaar, 3-slakden tbv bediening ventilatie
- Sluring naar wp (tbe)
- Buitenvoeler (N-NO zijde schaduwijk)
- Verdelerschakelaar
- Wandcontactdoos 1-voudig met beschermingscontact, verhoogde aanrakingsveiligheid
- Wandcontactdoos 1-voudig met beschermingscontact, waterdicht
- Wandcontactdoos 2-voudig met beschermingscontact, verhoogde aanrakingsveiligheid
- Wandcontactdoos 2-voudig met beschermingscontact, horizontaal, verhoogde aanrakingsveiligheid
- Wandcontactdoos met wisselschakelaar, verhoogde aanrakingsveiligheid
- Wandcontactdoos, perlex, 2x230V tbv fornuis
- Wandcontactdoos, perlex, mv 230V, WP 400V
- Omvormer PV-installatie
- PV-paneel
- aantal en positie PV panelen locatie specifiek

CENTRALE VERWARMING - EN WATERINSTALLATIE

- hwa - hemelwaterafvoer - voor positie zie blokoverzicht buitenkraan voorzijde
- opstelplaats warmtepomp (WP)
- opstelplaats expansievat
- VENTILATIE INSTALLATIE
- opstelplaats gebalanceerde ventilatie (WTV)
- afzuggpunt mechanische ventilatie plafond
- afzuggpunt mechanische ventilatie wand
- toevoerspunt mechanische ventilatie plafond
- toevoerspunt mechanische ventilatie wand

RENOVOOI GEVEL

- A - susrooster
- V - ventilatorrooster
- toevoerspunt mechanische ventilatie plafond
- toevoerspunt mechanische ventilatie wand

BOUWKUNDIG RENVOOI

- Krupkluk
- Entree symbol
- lichte scheidingwand gelijsoerd 100 mm
- langgevel 100 mm
- koppigvel en woningscheidende wanden 100 mm
- isolatie 160 mm
- metselwerk 100 mm
- gasbeton 100 mm
- betonwanden
- lichte scheidingwand gelijsoerd 100 mm
- lichte scheidingwand ongelijsoerd 118 mm
- dakpakket
- ribbetvloer 350 mm
- betonvloer 200 mm
- dekvloer 70 mm
- wandgevelwerk - vigs. technische omschrijving
- OPSTELPLAATS
- wm = wasmachine
- wd = wasdroger

BOUWKUNDIG RENVOOI BENG

- zonerend glas
- schermen
- *Deze maatregelen worden ingezet indien noodzakelijk om te voldoen aan BENG-eisen
- *Indien PV-panelen vallen ook onder aanvullende maatregelen om te voldoen aan BENG-eisen

BNR 26, 28 en 33 (getekend)

<p>Projectnaam: Westergouwe, De Kolk fase 3, 45 won.</p> <p>Projectlocatie: Gouda</p> <p>Projectnr.: G.105633 / 07500.182</p>	<p>Opdrachtgever: VOF Westergouwe</p> <p>Architect: Venster Architecten te Gouda</p> <p>Projectfase: Verkooptekening</p> <p>Ontwerp: Opties_gevel_plattegrond_getekend</p>	<p>heijmans Woningbouw</p> <p>Formaat: A0 Schaal: 1:50 Datum: 30-09-2022 Teknik: YDB</p> <p>VK-1.910-LK</p>
---	--	---

N.B.: zie voor de indeling en kleurstelling van de basisgevel van de woning uw overzichtstekening.