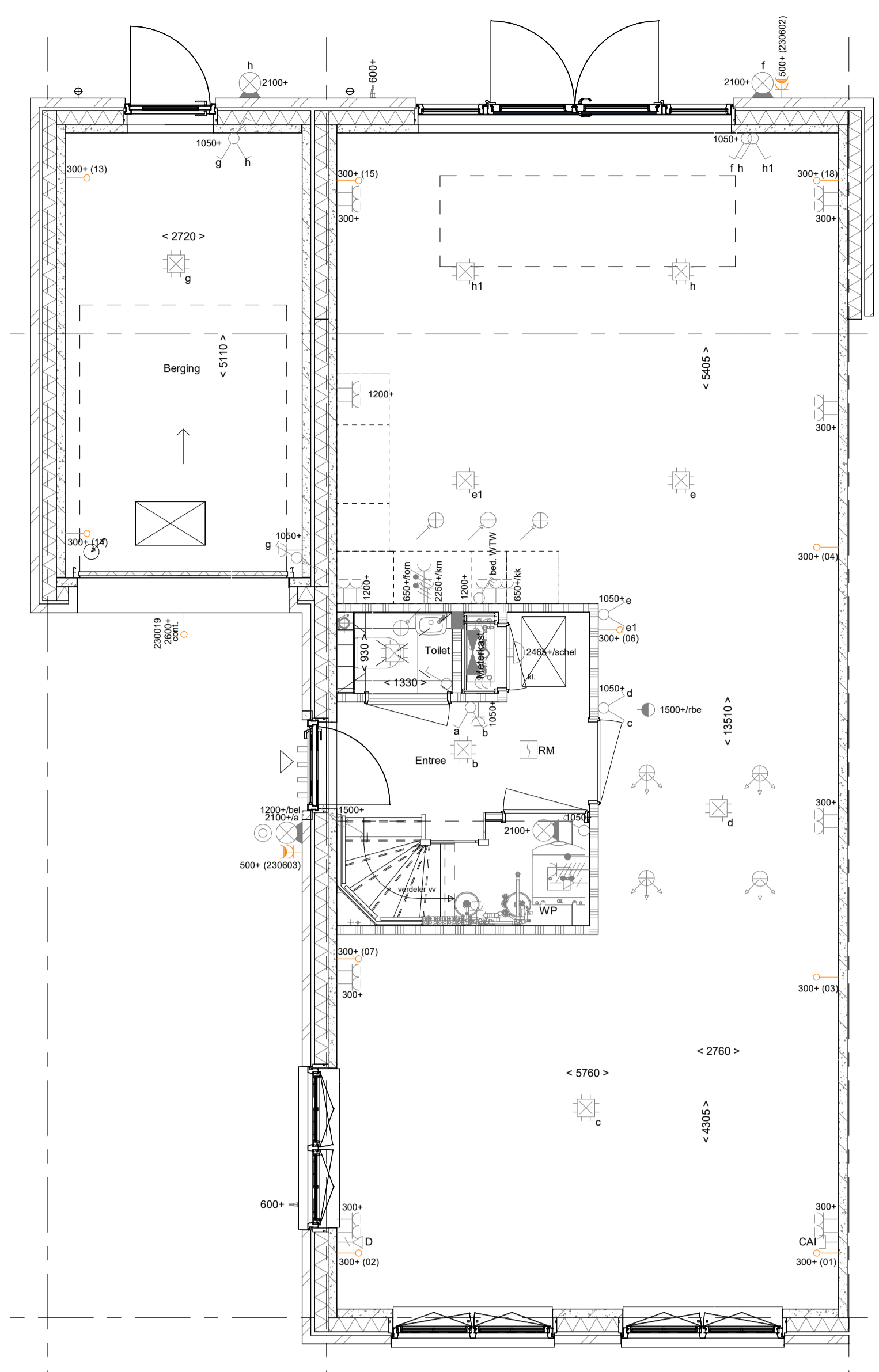
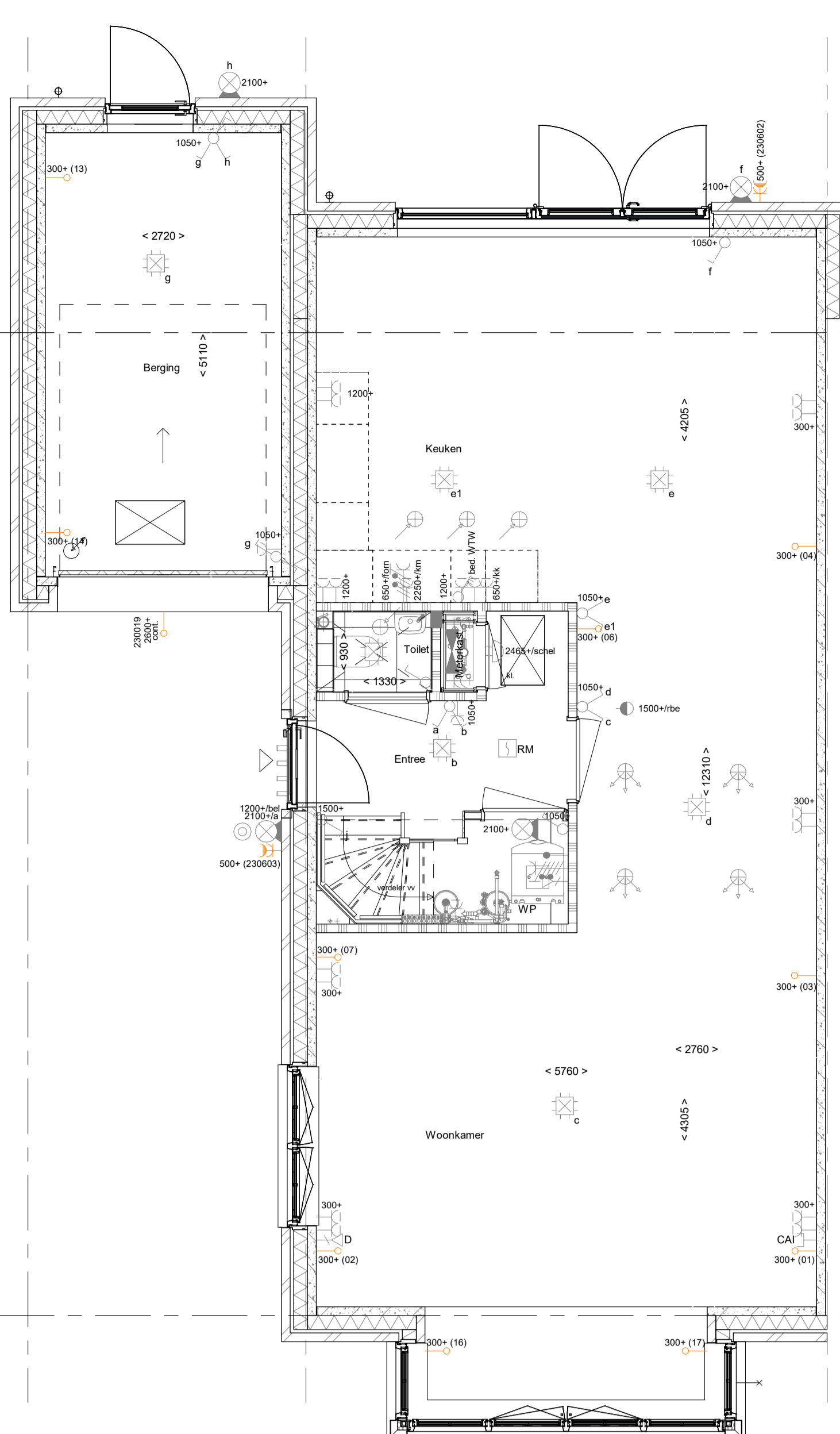
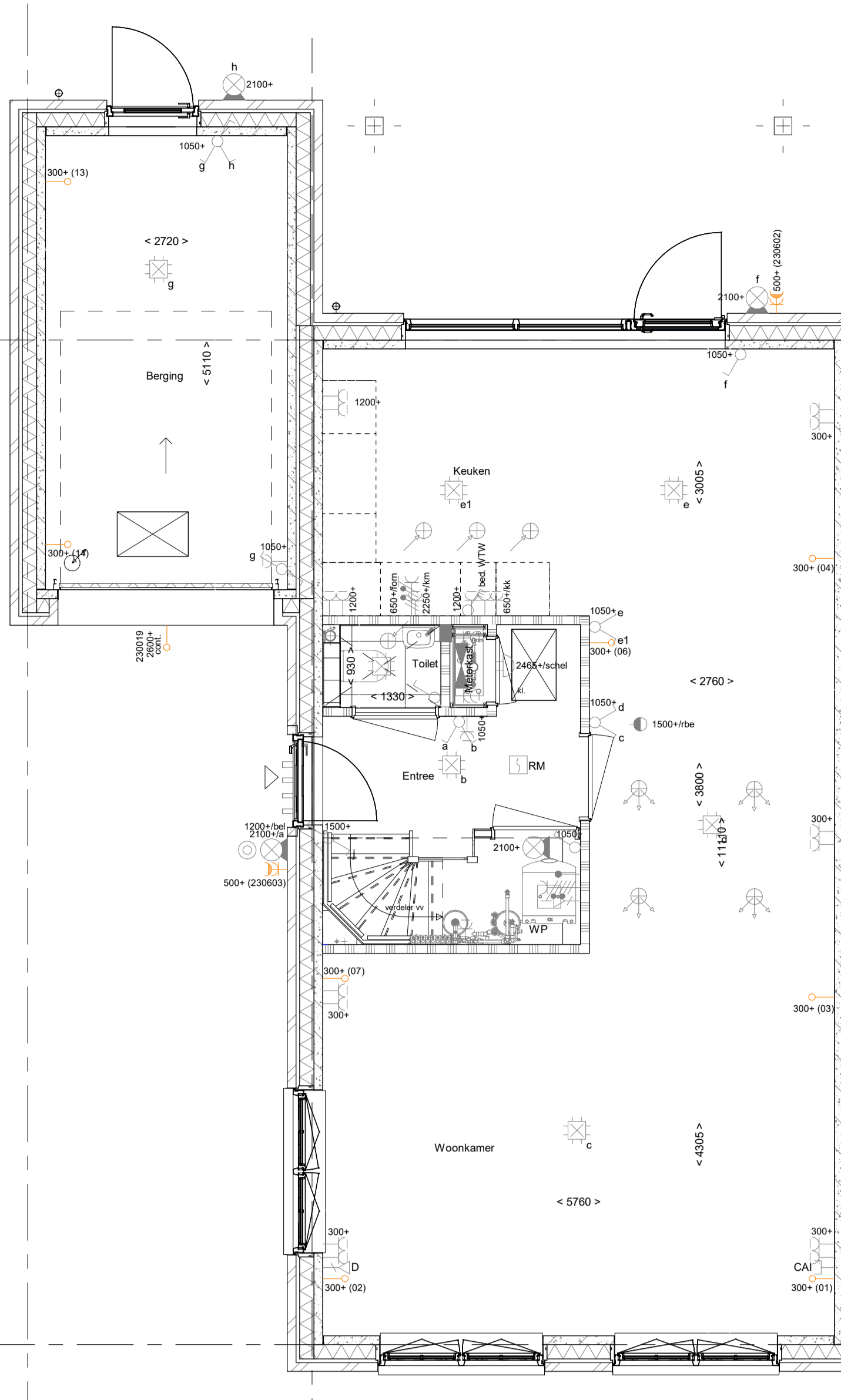


AG5004 - Achtergevel voorzien van schuifpui

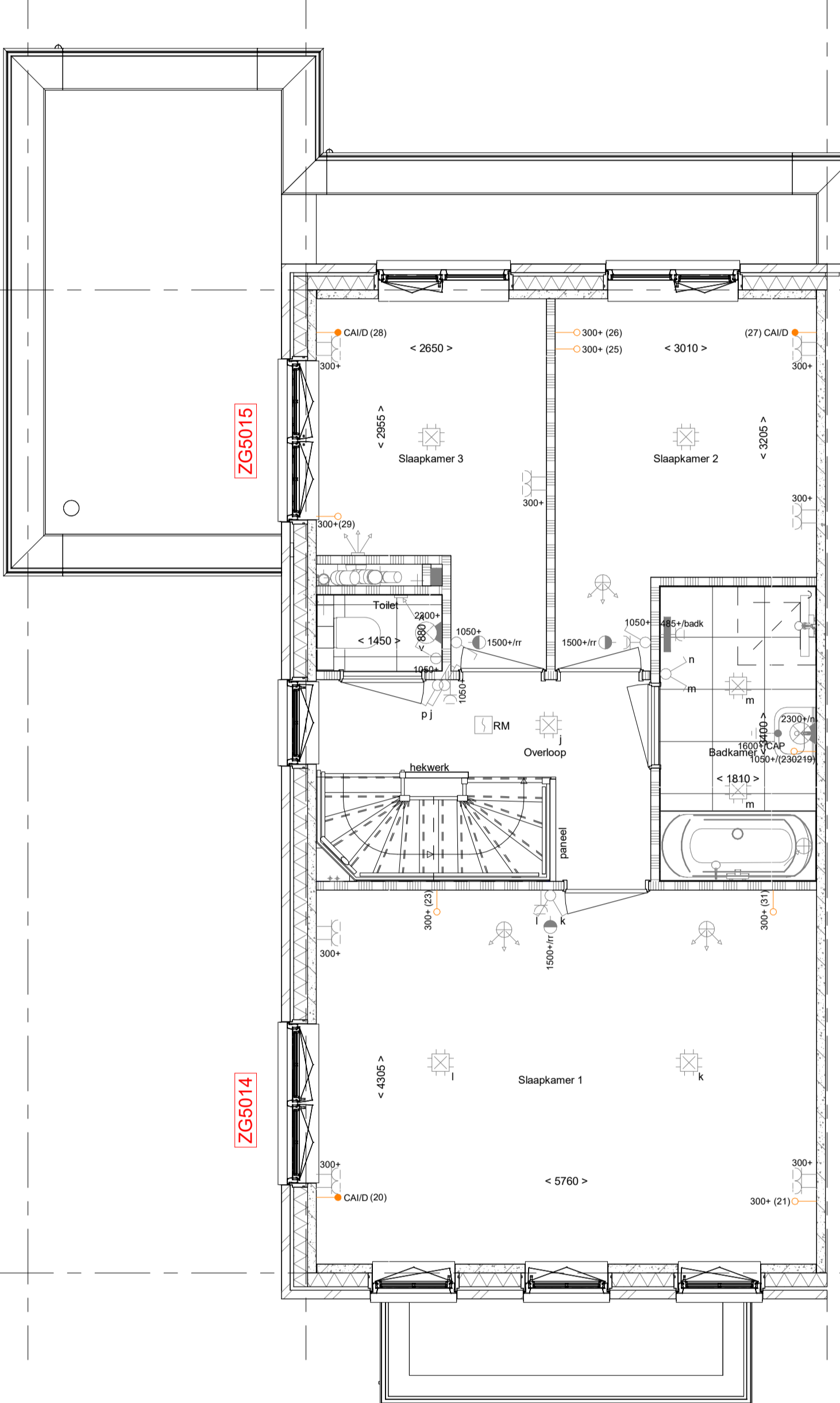
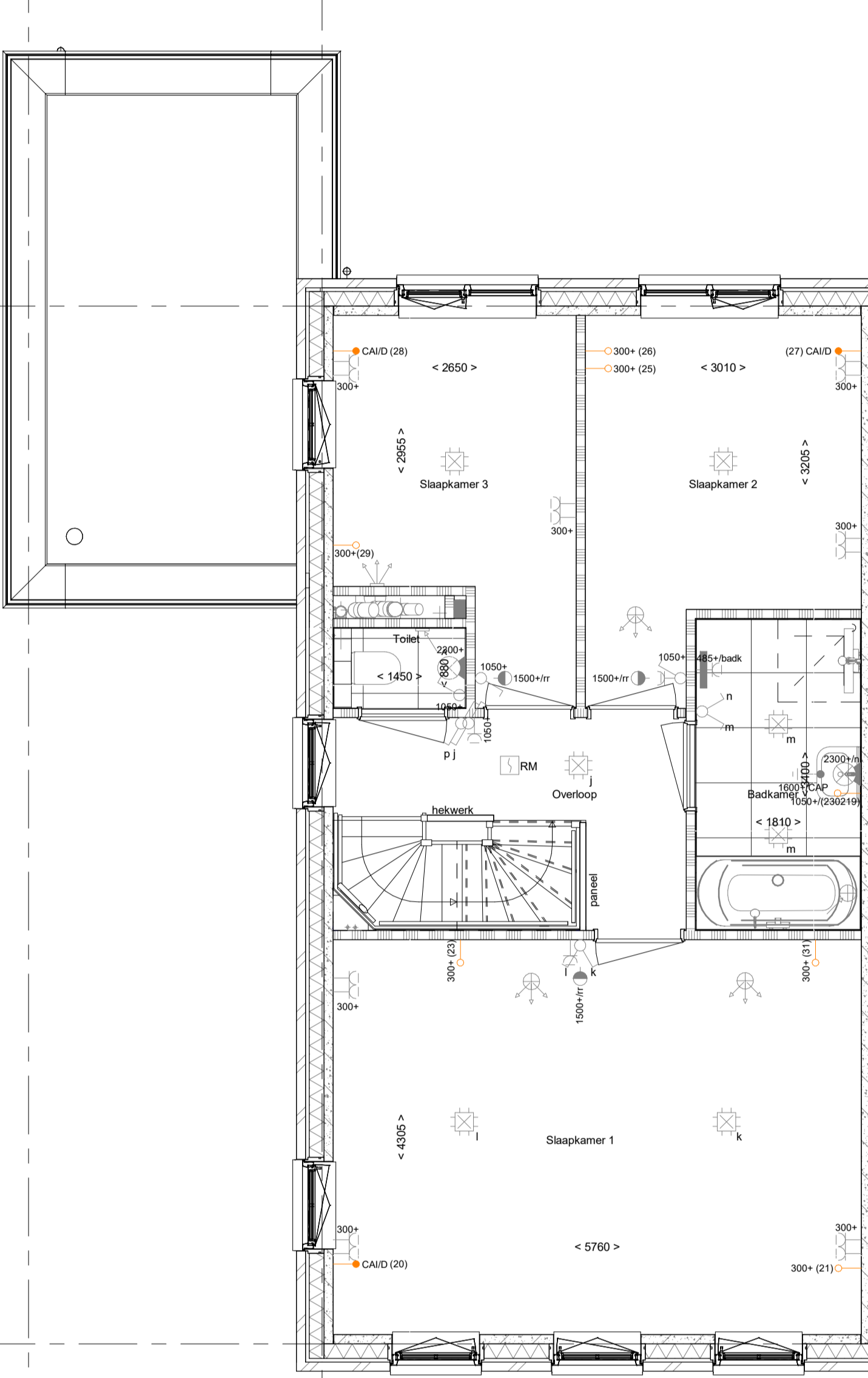


Begane grond  
1: 50

- PL0001 - Begane grond in basis uitvoering
- AG5001 - Achtergevel in basis uitvoering
- AB6099 - Voorziening tbv latere aanbouw, 2400mm

- AB6012 - Aanbouw achtergevel, 1200mm
- AG5002 - Achtergevel voorzien van dubbele openslaande deuren en 1 zijzicht
- VG5002 - Erker aan voorgevel

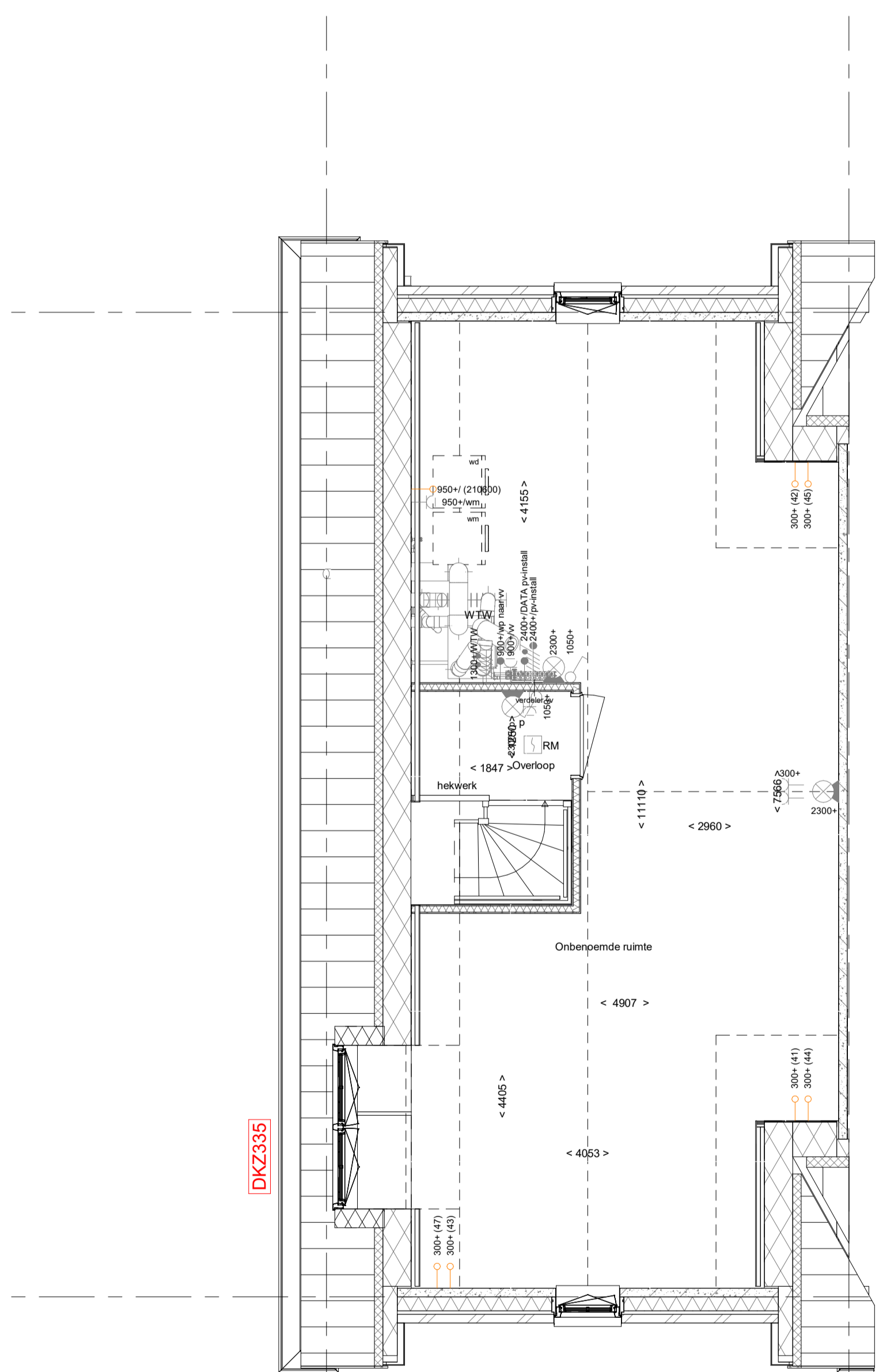
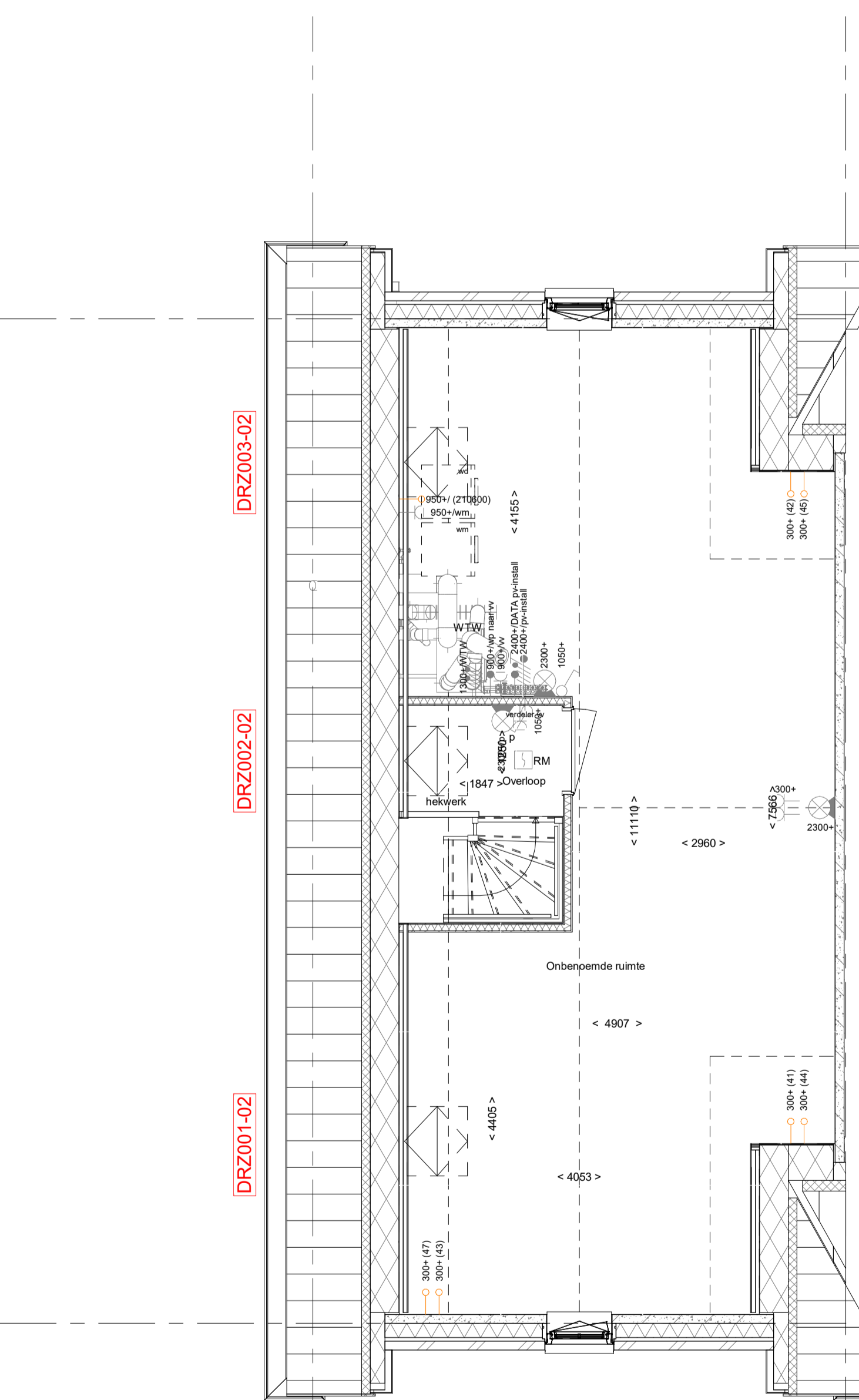
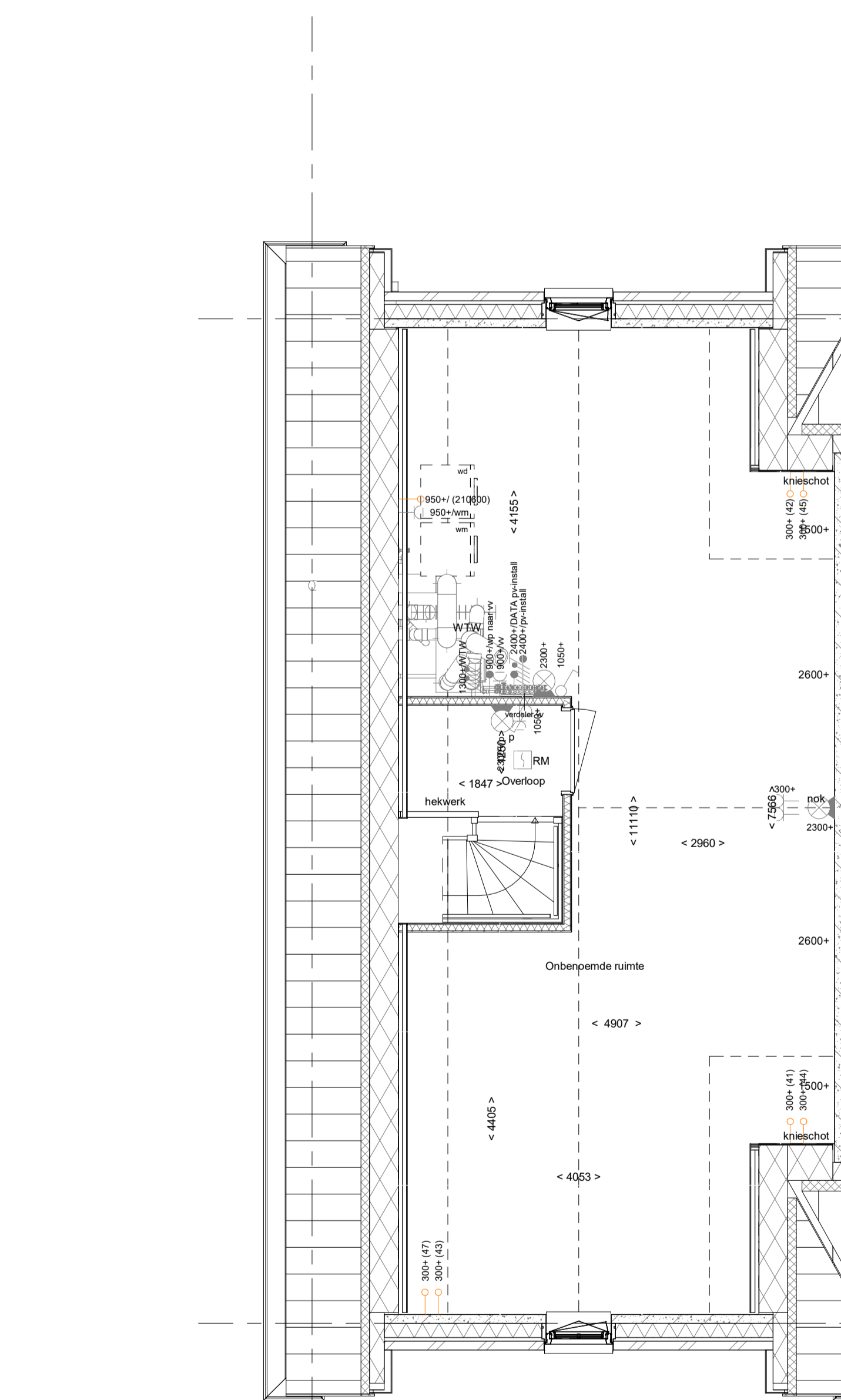
- AB6024 - Aanbouw achtergevel, 2400mm
- LS6024 - Lichtstraat in aanbouw 2400 mm
- AG5003 - Achtergevel voorzien van dubbele openslaande deuren en 2 zijzichten
- 205004 - Buitenkraan in voorzijde zijgevel
- 205007 - Buitenkraan in achtergevel



1e verdieping  
1: 50

- PL0101 - 1e verdieping in basis uitvoering
- ZG5001 - Zijgevel in basis uitvoering

- ZG5014 - Kozijn in zijgevel op 1e verdieping aan voorzijde woning
- ZG5015 - Kozijn in zijgevel op 1e verdieping aan achterzijde woning
- TR1250 - Dichte trap van 1e verdieping naar 2e verdieping



2e verdieping  
1: 50

- PL0201 - 2e verdieping in basis uitvoering

- DR2001-02 - Dakraam zijgevel voorzijde t.p.v. onbenoemde ruimte (780x1400mm)
- DR2002-02 - Dakraam zijgevel midden t.p.v. onbenoemde ruimte (780x1400mm)
- DR2003-02 - Dakraam zijgevel achterzijde t.p.v. onbenoemde ruimte (780x1400mm)
- TR1250 - Dichte trap van 1e verdieping naar 2e verdieping

- DKZ335 - Dakkapel aan de zijgevel voorzijde, hellend dakvlak met keramische dakpan, rockpanel bekleding (2300x2500mm)

ELEKTRISCHE INSTALLATIE

- Aansluitpunt 1 fase, nul en beschermingscontact, pv-install bedraad, niet afgemonteerd (box in nik)
- Aansluitpunt voeding PV-installatie (indien PV-install aanwezig)
- Aansluitpunt met bedraad
- Lose leding wordt bedraad met CAI en UTP kabel, niet afgemonteerd, en op rol in meterkast (pv-nit alleen bedraad met UTP kabel)
- Aansluitpunt TV wordt bedraad met CAI en UTP kabel, afgemonteerd met CAI wandcontactdoos en female stekkerje in meterkast
- Aansluitpunt DATA wordt bedraad met CAI en UTP kabel, afgemonteerd met RJ45 wandcontactdoos en RJ45 stekkerje in meterkast (afgemonteerd DATA indien PV-install aanwezig)
- Armatuur met inroegpunt aan buitenzijde, op wand
- Bel
- Centraal aardpunt
- Centraaldoos tbv verlichting
- Drakring
- Erkelpolige schakelaar met wandcontactdoos, verhoogde aanravingsveiligheid
- Aansluitpunt tbv armatuur op wand
- Rookmelder, optisch op lichtnet conform NEN 2555
- Schakelaar, 1-polig
- Schakelaar, 1-polig, met ingebouwde signaallamp, scene schakelaar "ALLES UIT" free@home
- Schakelaar, serie-
- Schakelaar, wissel-
- Schakelaar, wissel-, 2-voudige uitvoering
- Schakelaar, wissel-/erkelpolig
- Schakelaar, wissel-/erkelpolig met ingebouwde signaallamp
- Schakelaar, 3-standen tbv bediening ventilatie
- Sluip naar op (line)
- Buitenvoeler (N-NO zijde schaduwrijk)
- Verdelinrichting
- Wandcontactdoos 1-voudig met beschermingscontact, verhoogde aanravingsveiligheid
- Wandcontactdoos 1-voudig met beschermingscontact, waterdicht
- Wandcontactdoos 2-voudig met beschermingscontact, verticaal, verhoogde aanravingsveiligheid
- Wandcontactdoos 2-voudig met beschermingscontact, horizontaal, verhoogde aanravingsveiligheid
- Wandcontactdoos met wisselschakelaar, verhoogde aanravingsveiligheid
- Wandcontactdoos, perlex, 2x230V tbv fornuis
- Wandcontactdoos, perlex, mv 230V, WP 400V
- Omvormer PV-installatie
- PV-paneel
- aantal en positie PV panelen locatie specifiek

CENTRALE VERWARMING - EN WATERINSTALLATIE

- hwa = huishoudwaterafvoer
- voor posities zie blokkoverzicht
- buitenkraan voorstrijp
- opstelplaats verwarmingspomp (WP)
- opstelplaats expansievat
- opstelplaats gebalanceerde ventilatie (WTV)
- afzuigpunt mechanische ventilatie plafond
- afzuigpunt mechanische ventilatie wand

RENVOOI GEVEL

- A = susrooster
- V = ventilatiecoaster
- toevoerpunt mechanische ventilatie plafond
- toevoerpunt mechanische ventilatie wand

BOUWKUNDIG RENVOOI

- Kruipkolk
- Entree symbool
- betonwanden
- langgevel 100 mm
- kozijn en woningscheidende wanden 100 mm
- isolatie 160 mm
- metselewerk 100 mm
- gasbeton 100 mm
- lichte scheidingwand geïsoleerd 100 mm
- lichte scheidingwand ongeïsoleerd 118 mm
- dakpakket
- ribbetvloer 350 mm
- betonvloer 200 mm
- dekplaat 70 mm
- werfopbouw vlg. technische omschrijving
- OPSTELPLAATS
- wtm = wasmachine
- wd = wasdroger

DRACHTING

- Vogelnet
- DR
- DR

\* Acoustische rooster / valdorpel / stofdorpel slaapkamerdeuren

BOUWKUNDIG RENVOOI BENG\*

- ▲ zonerend glas
- S screen

\*Deze maatregelen worden ingezet indien noodzakelijk om te voldoen aan BENG-eisen  
\*extra PV-panelen vallen ook onder aanvullende maatregelen om te voldoen aan BENG-eisen

Bouwnummer: 27, 29 en 34 (getekend)

Wijziging nr.	Wijziging datum	Wijziging omschrijving
Projectnaam:	Westergouwe, De Kolk fase 3, 45 won.	
Projectlocatie:	Gouda	
Projectref.:	G.105633 / 07500.182	
Opdrachtgever:	VOF Westergouwe	
Architect:	Venster Architecten te Gouda	
Projectfase:	Verkooptekening	
Ontwerp:	Opties_gevel_plattegrond_getekend	
		VK-1.910-DK

N.B.: zie voor de indeling en kleurstelling van de basisgevel van de woning uw overzichtstekening.