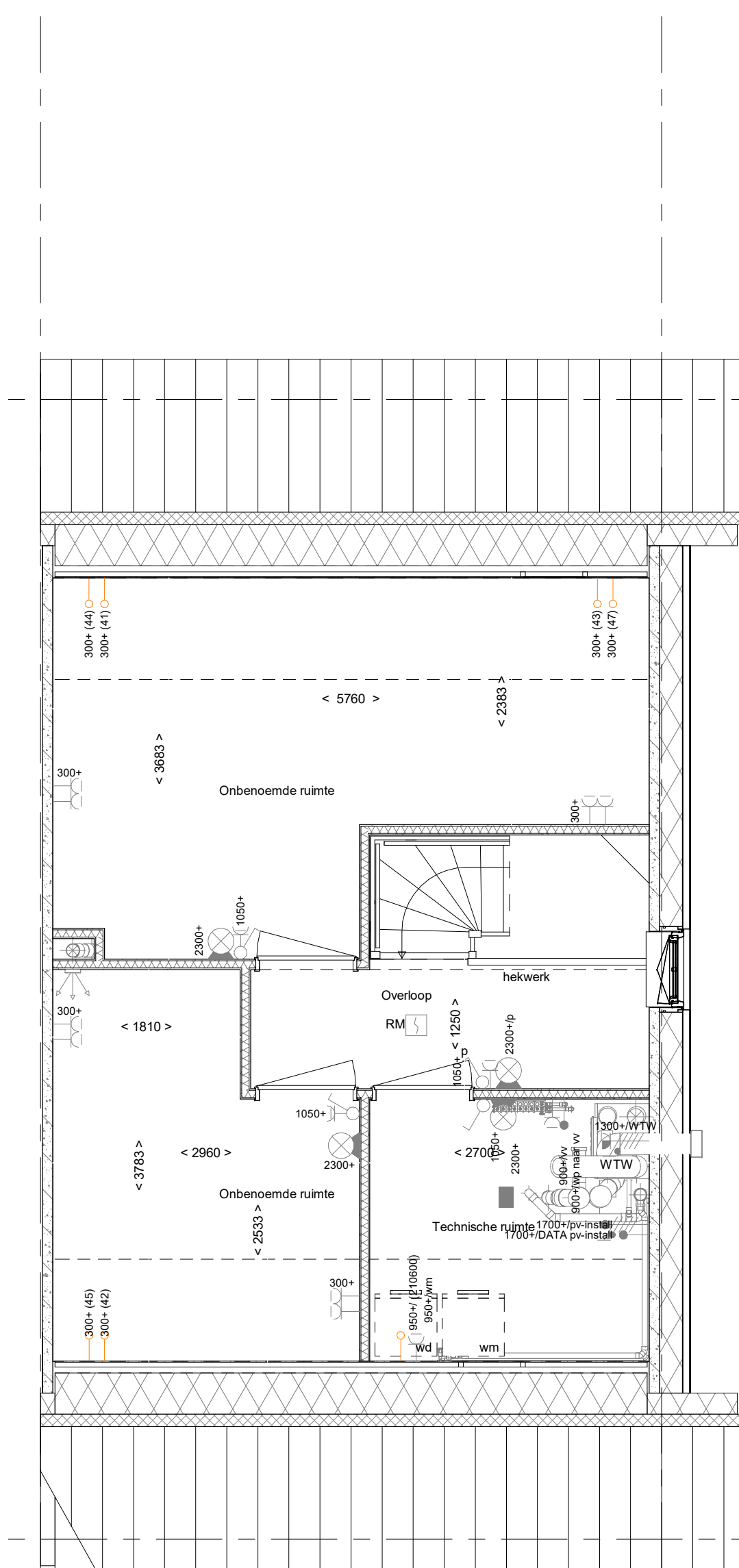
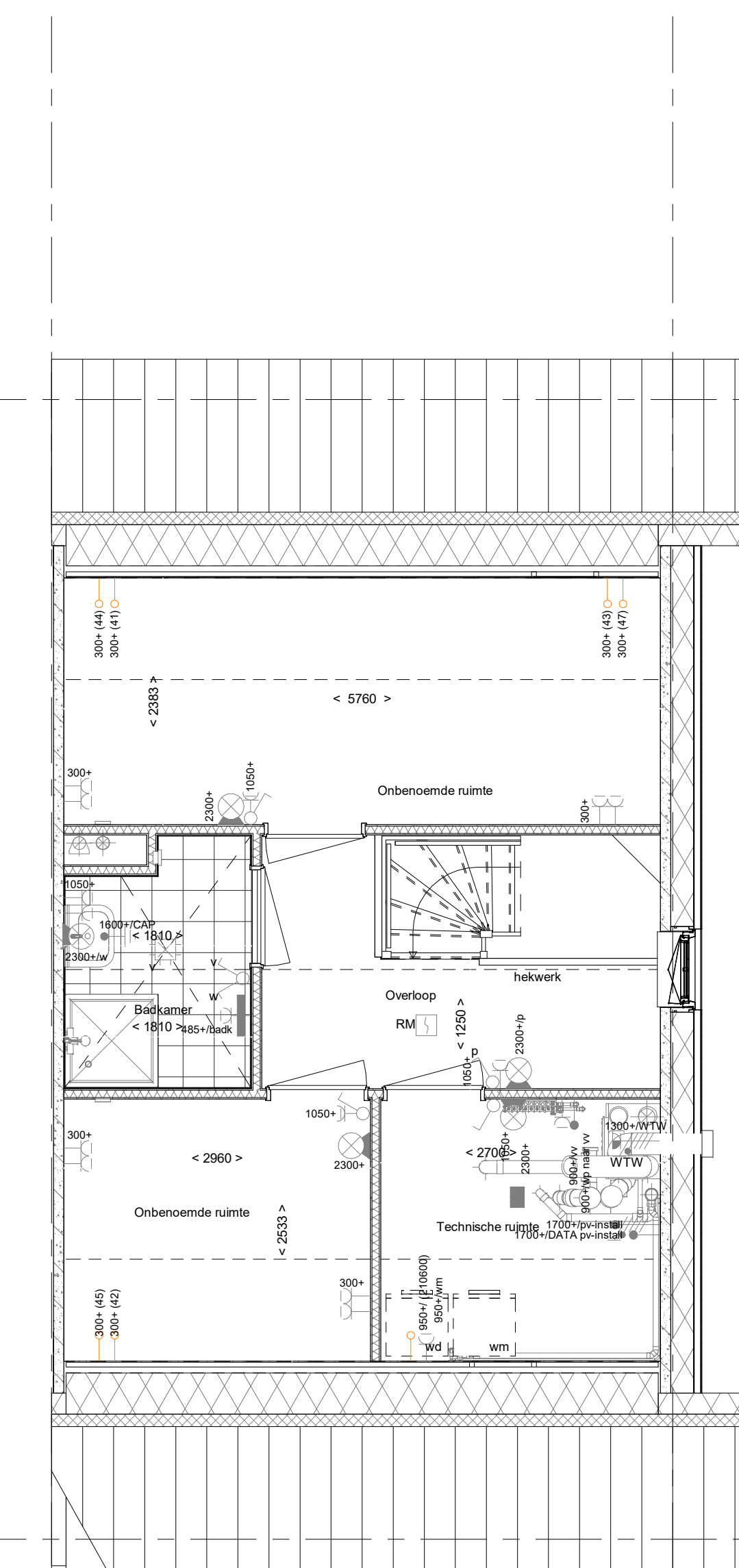


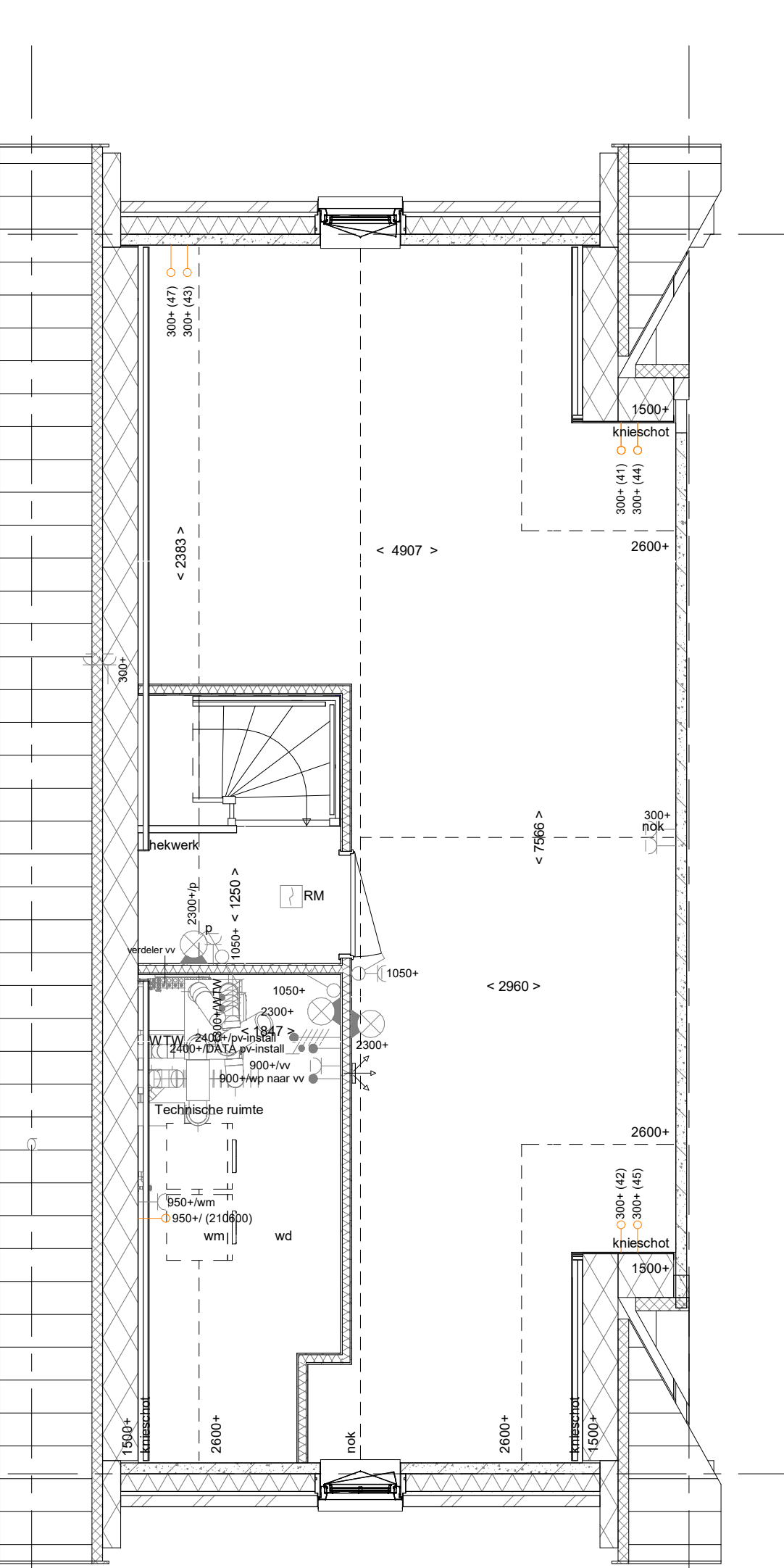
PLS0000 - Plattegrond spiegelen over gehele woning
 PL0207 - 2e verdieping met overloop, technische ruimte en 1 onbenoemde ruimte



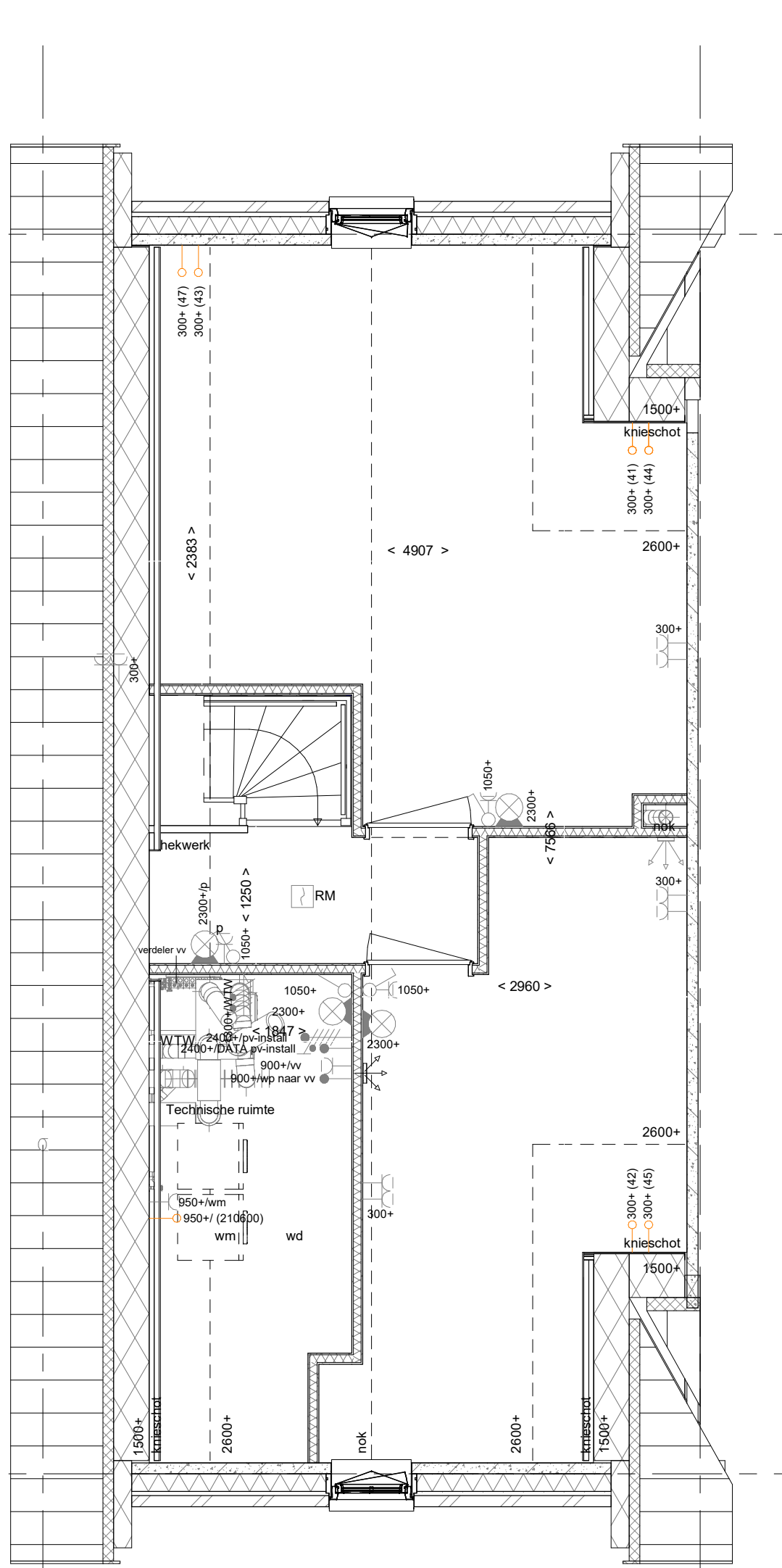
PLS0000 - Plattegrond spiegelen over gehele woning
 PL0209 - 2e verdieping met overloop, technische ruimte en 2 onbenoemde ruimten



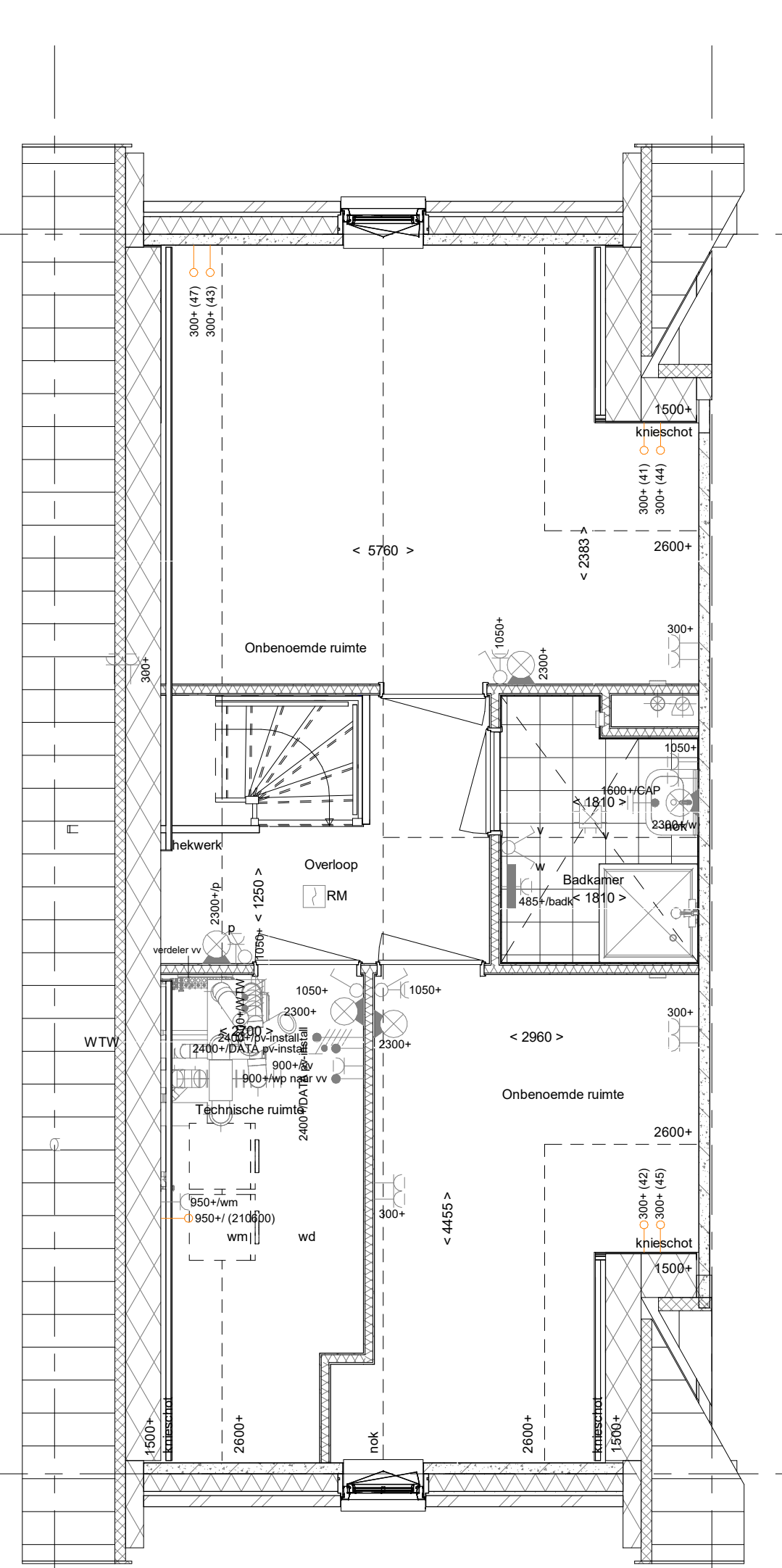
PLS0000 - Plattegrond spiegelen over gehele woning
 PL0214KELI - 2e verdieping met overloop, technische ruimte, 2 onbenoemde ruimten en 1 extra badkamer, afm. 1810x2450mm
 TR1250 - Dichte trap van 1e verdieping naar 2e verdieping



PLS0000 - Plattegrond spiegelen over gehele woning
 PL0207 - 2e verdieping met overloop, technische ruimte en 1 onbenoemde ruimte



PLS0000 - Plattegrond spiegelen over gehele woning
 PL0209 - 2e verdieping met overloop, technische ruimte en 2 onbenoemde ruimten



PLS0000 - Plattegrond spiegelen over gehele woning
 PL0214KELI - 2e verdieping met overloop, technische ruimte, 2 onbenoemde ruimten en 1 extra badkamer, afm. 1810x2450mm
 TR1250 - Dichte trap van 1e verdieping naar 2e verdieping

ELEKTRISCHE INSTALLATIE

- ⚡ Aansluitpunt 1 fase, nul en beschermingscontact, pv-install bedraad, niet afgemonteerd (loos in mk)
- ⚡ Aansluitpunt voeding PV-installatie (indien PV-install aanwezig)
- ⚡ Aansluitpunt niet bedraad
- ⚡ Loze leiding wordt bedraad met CAI en UTP kabel, niet afgemonteerd, en op rol in meterkast (pv-inst alleen bedraad met UTP kabel)
- ⚡ Aansluitpunt TV wordt bedraad met CAI en UTP kabel, afgemonteerd met CAI wandcontactdoos en female stekker in meterkast
- ⚡ Aansluitpunt DATA wordt bedraad met CAI en UTP kabel, afgemonteerd met RJ45 wandcontactdoos en RJ45 stekker in meterkast (afgemonteerd DATA indien PV-install aanwezig)
- ⚡ Armatuur met invoegpunt aan buitenzijde, op wand
- 🔔 Bel
- 🔌 Centraal aardpunt
- 🔌 Centraaldoos tbv verlichting
- 🔌 Drukknop
- 🔌 Enkelpolige schakelaar met wandcontactdoos, verhoogde aanrakingsveiligheid
- 🔌 Aansluitpunt tbv armatuur op wand
- 🔌 Rookmelder, optisch op lichtnet conform NEN 2555
- 🔌 Schakelaar, 1-polig
- 🔌 Schakelaar, 1-polig, met ingebouwde signaallamp, scene schakelaar "ALLES UIT" free@home
- 🔌 Schakelaar, serie
- 🔌 Schakelaar, wissel
- 🔌 Schakelaar, wissel, 2-voudige uitvoering
- 🔌 Schakelaar, wissel/enkelpolig
- 🔌 Schakelaar, wissel/enkelpolig met ingebouwde signaallamp
- 🔌 Schakelaar, 3-standen tbv bediening ventilatie
- 🔌 Sturing naar wp (rbe)
- 🔌 Buitenvoeler (N-NO zijde schaduwrijk)
- 🔌 Verdelinrichting
- 🔌 Wandcontactdoos 1-voudig met beschermingscontact, verhoogde aanrakingsveiligheid
- 🔌 Wandcontactdoos 1-voudig met beschermingscontact, waterdicht
- 🔌 Wandcontactdoos 2-voudig met beschermingscontact, verticaal, verhoogde aanrakingsveiligheid
- 🔌 Wandcontactdoos 2-voudig met beschermingscontact, horizontaal, verhoogde aanrakingsveiligheid
- 🔌 Wandcontactdoos met wissel-schakelaar, verhoogde aanrakingsveiligheid
- 🔌 Wandcontactdoos, perlex, 2x230V tbv farnis
- 🔌 Wandcontactdoos, perlex, mv 230V, WP 400V
- 🔌 Omvormer PV-installatie
- ☀️ PV-paneel
- ☀️ aantal en positie PV panelen locatie specifiek

CENTRALE VERWARMING - EN WATERINSTALLATIE

- hwa ☀️ hemelwaterafvoer - voor posties zie blokoverzicht
- 🚰 buitenkraan vorstrijf
- 🔌 opstelplaats warmtepomp (WP)
- 🔌 opstelplaats expansievat
- 🔌 opstelplaats verdelers
- 🔌 vloerverwarming
- 🔌 verwarmingselement in badkamer
- 🔌 elektrisch

VENTILATIE INSTALLATIE

- 🔌 opstelplaats gebalanceerde ventilatie (WTW)
- 🔌 afzuigpunt mechanische ventilatie plafond
- 🔌 afzuigpunt mechanische ventilatie wand
- 🔌 RENVOL GEVER
- 🔌 A suzrooster
- 🔌 V ventilatorrooster
- 🔌 toevoerpunt mechanische ventilatie plafond
- 🔌 toevoerpunt mechanische ventilatie wand

BOUWKUNDIG RENVOL

- 🔌 Kruipruik
- 🔌 Draalichting Volgens DIN-norm
- 🔌 R * Akoestische rooster / valdorpel / stofdorpel slaapkamerdeuren
- 🔌 L
- 🔌 Entree symbol
- 🔌 betonwanden
- 🔌 - langsgewel 100 mm
- 🔌 - koggewel en woningscheidende wanden 100 mm
- 🔌 isolatie 160 mm
- 🔌 metselwerk 100 mm
- 🔌 gasbeton 100 mm
- 🔌 lichte scheidingwand geïsoleerd 100 mm
- 🔌 lichte scheidingwand geïsoleerd 118 mm
- 🔌 dakpakket
- 🔌 ribbenvloer 350 mm
- 🔌 betonvloer 200 mm
- 🔌 delkvloer 70 mm
- 🔌 wandtegels met vlg. technische omschrijving

BOUWKUNDIG RENVOL BENG*

- 🔌 zonerend glas
- 🔌 S screen
- 🔌 *deze maatregelen worden ingezet indien noodzakelijk om te voldoen aan BENG-eisen
- 🔌 *extra PV-panelen vallen ook onder aanvullende maatregelen om te voldoen aan BENG-eisen

OPSTELPLAATS

- 🔌 wm = wasmachine
- 🔌 wd = wasdroger

Wijziging nr.	Wijziging datum	Wijziging omschrijving

Projectnaam: Westergouwe, De Kolk fase 3, 45 won.
 Projectlocatie: Gouda
 Projectnr.: G-105633 / 07500.162

Opdrachtgever: VOF Westergouwe
 Architect: Venster Architecten te Gouda
 Projectfase: Verkoopstekening
 Onderwerp: Opties_V2_gespiegeld 2e verdieping

heijmans
 Woningbouw
 Formaat: A0
 Schaal: 1:50
 Datum: 30-09-2022
 Getek.: VDB

VK-1.941-LK-DK

N.B.: zie voor de indeling en kleurstelling van de basisgevel van de woning uw overzichtstekening.