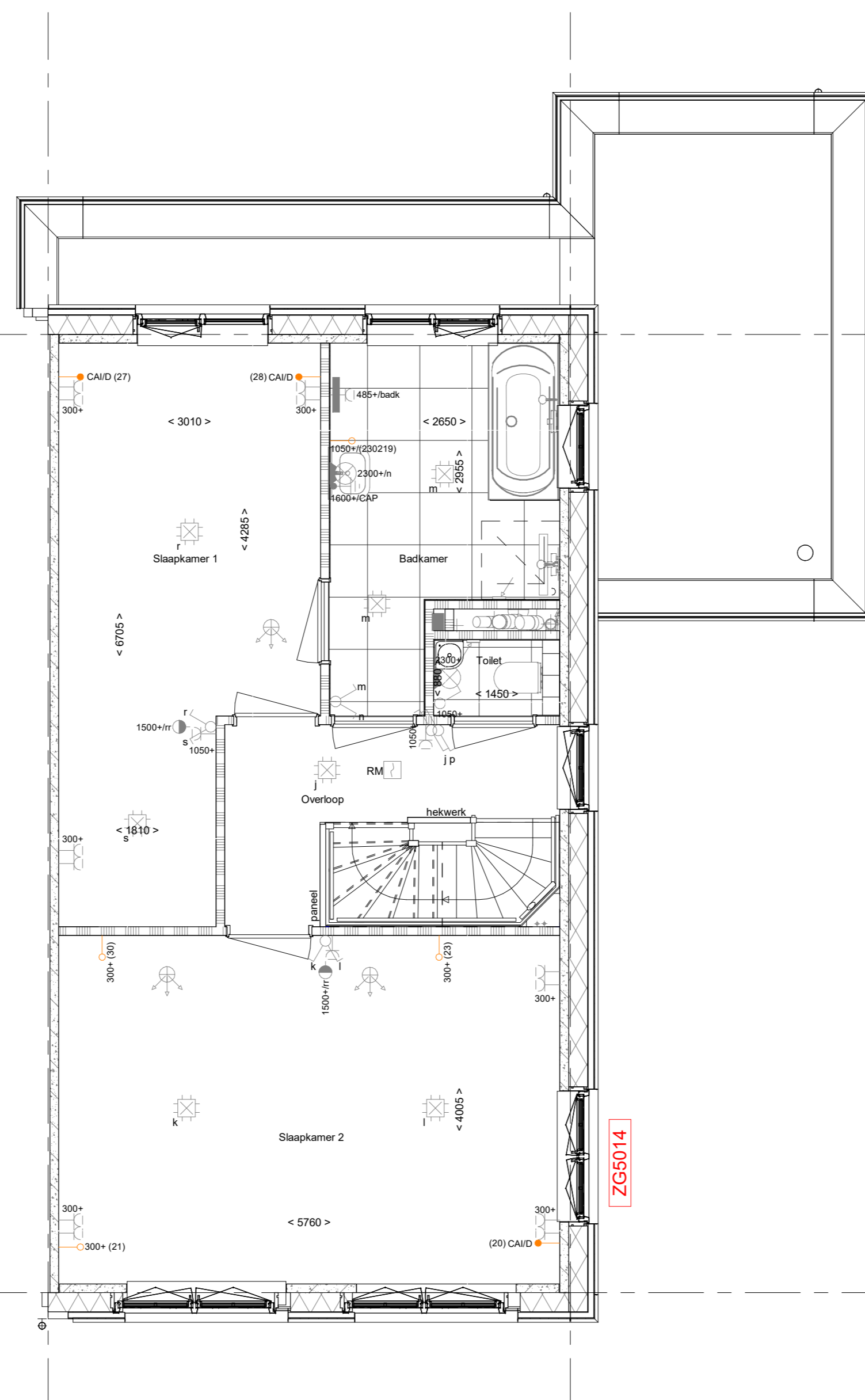
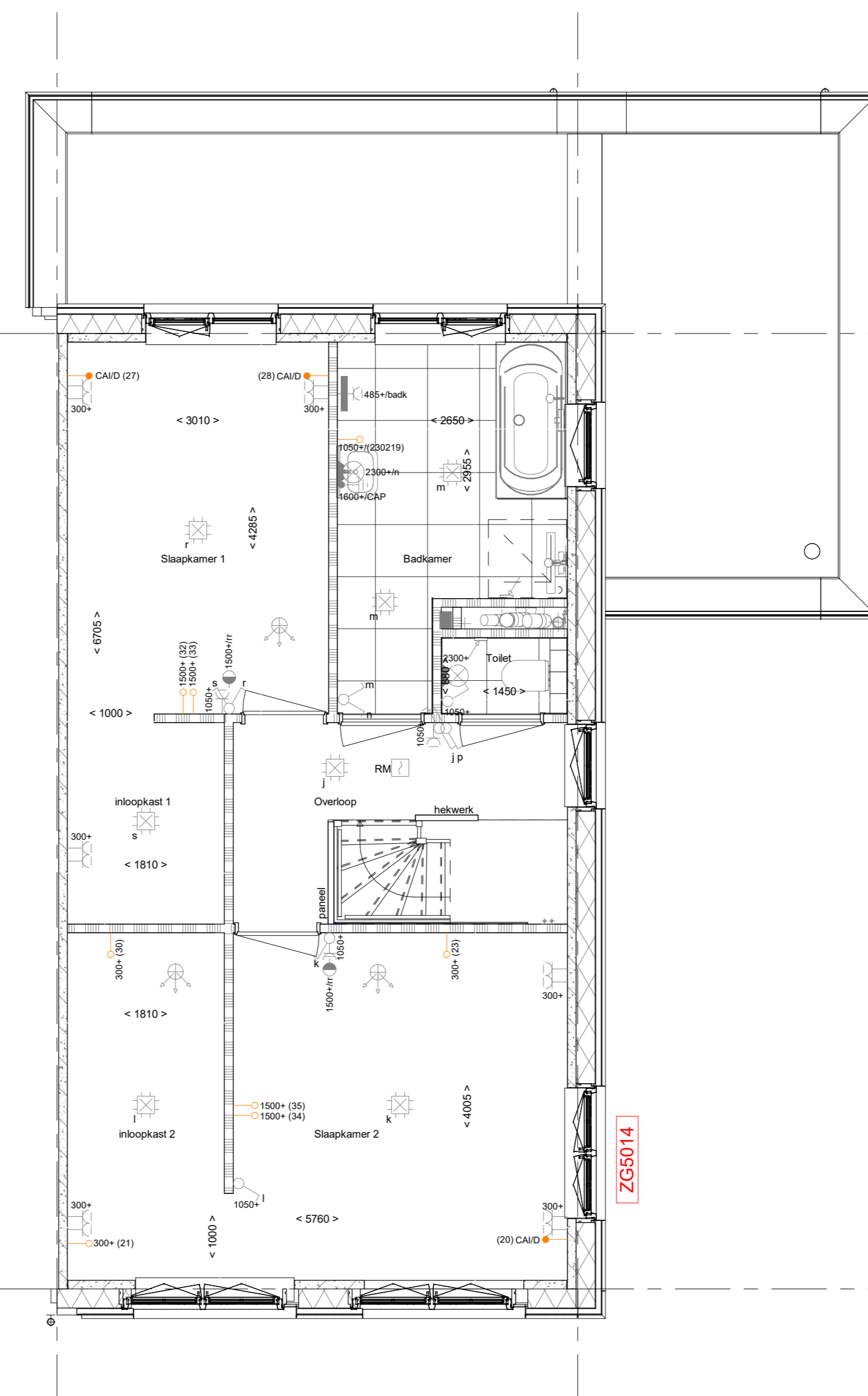


- PL0114ELI - Badkamer aan gevelzijde, verplicht met optiekozijn ZG5014 of ZG5015 i.v.m. bouwbesluit
- ZG5014 - Kozijn in zijgevel op 1e verdieping aan voorzijde woning

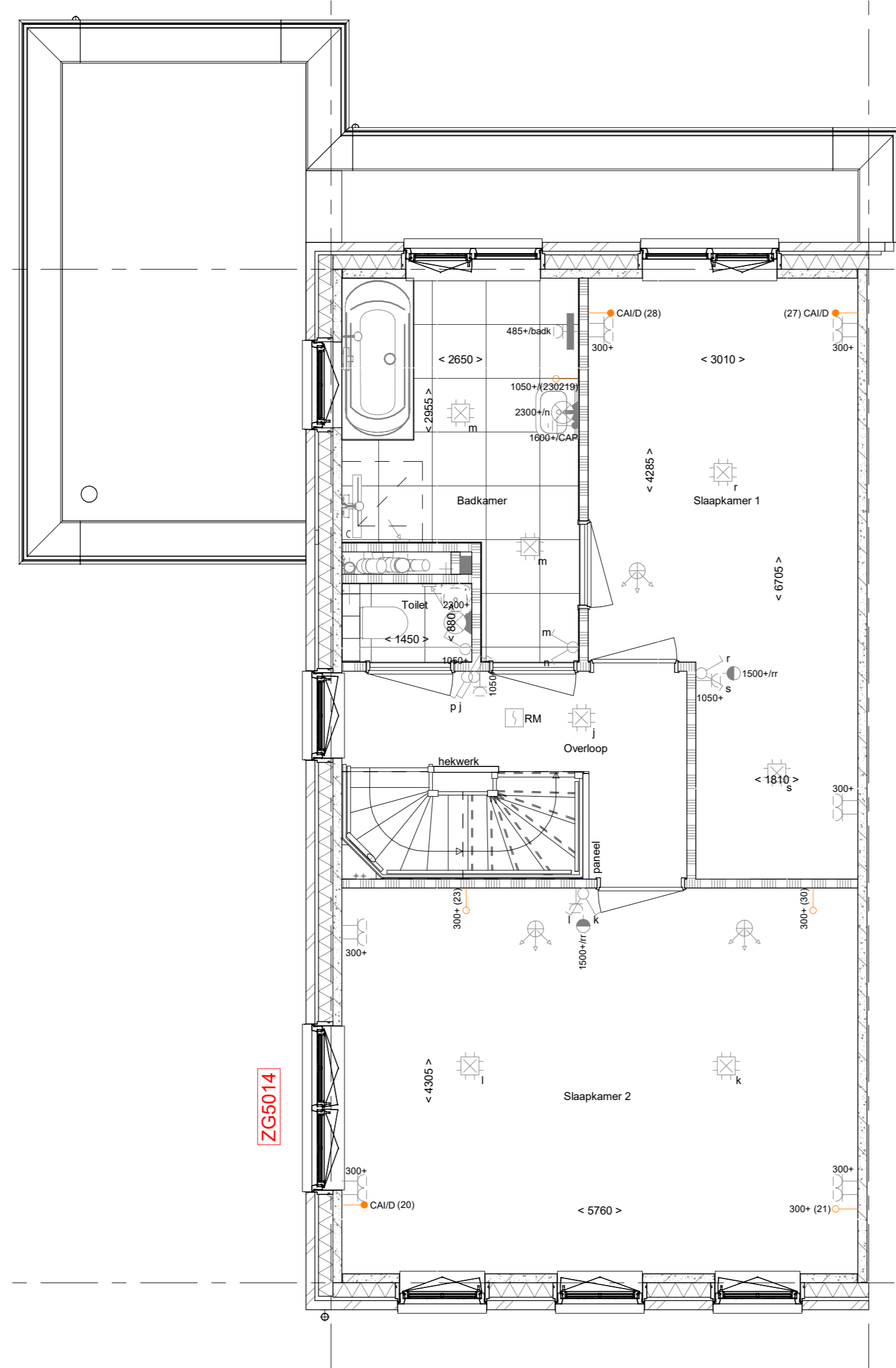
BNR 26, 28 en 33 (getekend)



- PL0114ELI - Badkamer aan gevelzijde, verplicht met optiekozijn ZG5014 of ZG5015 i.v.m. bouwbesluit
- ZG5014 - Kozijn in zijgevel op 1e verdieping aan voorzijde woning
- PL0115 - Samenvoegen slaapkamer 2 en 3 (alleen i.c.m. PL0114ELI)
- PL0116 - Toilet apart toegankelijk vanuit overloop (alleen i.c.m. PL0114ELI)
- PL0117 - Extra deur tussen badkamer en slaapkamer 1 (alleen i.c.m. PL0114ELI)

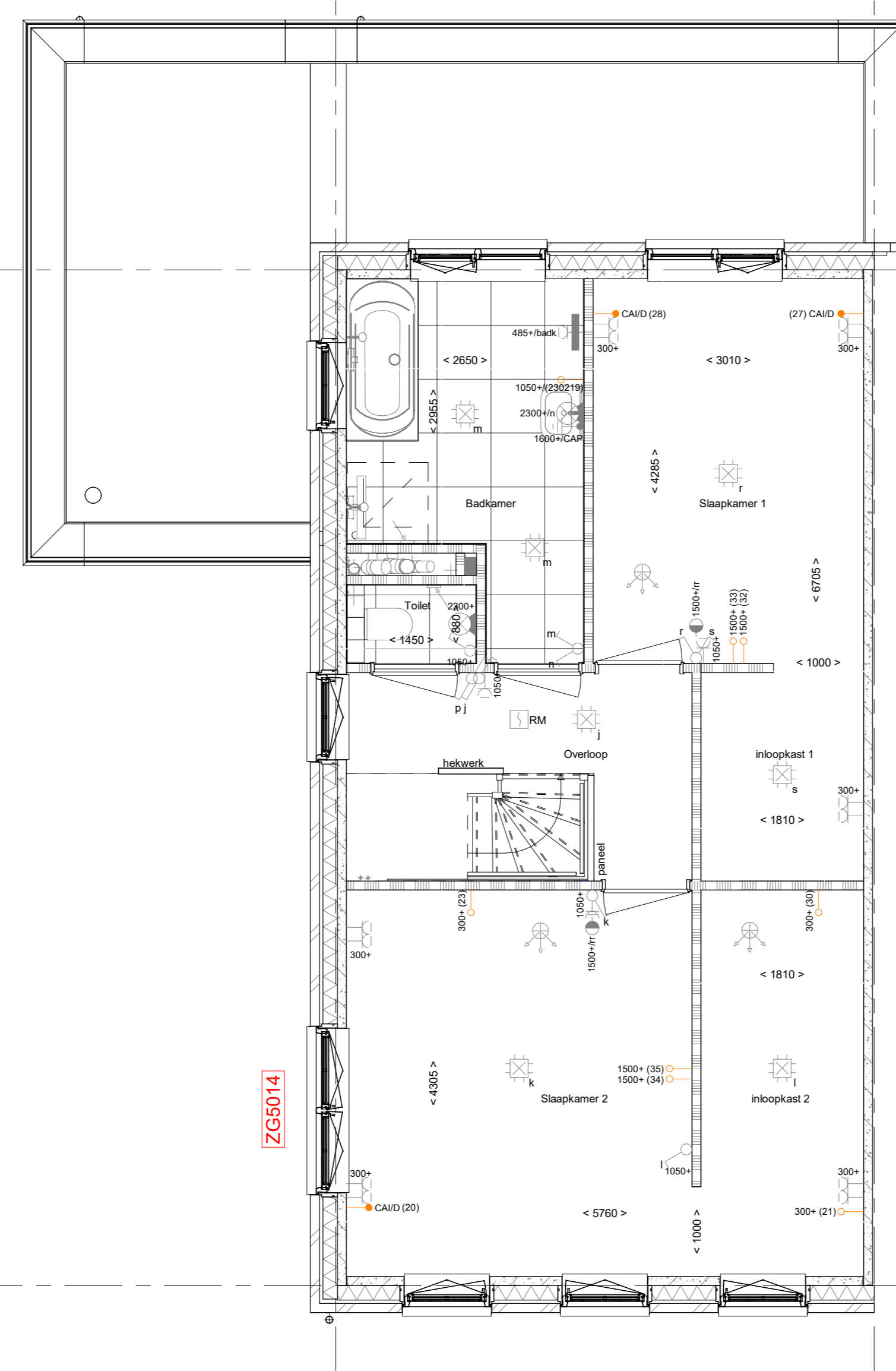


- PL0114ELI - Badkamer aan gevelzijde, verplicht met optiekozijn ZG5014 of ZG5015 i.v.m. bouwbesluit
- ZG5014 - Kozijn in zijgevel op 1e verdieping aan voorzijde woning
- PL0115 - Samenvoegen slaapkamer 2 en 3 (alleen i.c.m. PL0114ELI)
- PL0116 - Toilet apart toegankelijk vanuit overloop (alleen i.c.m. PL0114ELI)
- PL0118 - Inloopkast 1 in slaapkamer 1 (alleen i.c.m. PL0114ELI)
- PL0119 - Inloopkast 2 in slaapkamer 2 (alleen i.c.m. met PL0115)
- TR1250 - Dichte trap van 1e verdieping naar 2e verdieping



- PL0114ELI - Badkamer aan gevelzijde, verplicht met optiekozijn ZG5014 of ZG5015 i.v.m. bouwbesluit
- ZG5014 - Kozijn in zijgevel op 1e verdieping aan voorzijde woning
- PL0115 - Samenvoegen slaapkamer 2 en 3 (alleen i.c.m. PL0114ELI)
- PL0116 - Toilet apart toegankelijk vanuit overloop (alleen i.c.m. PL0114ELI)
- PL0117 - Extra deur tussen badkamer en slaapkamer 1 (alleen i.c.m. PL0114ELI)

BNR 27, 29 en 34 (getekend)



- PL0114ELI - Badkamer aan gevelzijde, verplicht met optiekozijn ZG5014 of ZG5015 i.v.m. bouwbesluit
- ZG5014 - Kozijn in zijgevel op 1e verdieping aan voorzijde woning
- PL0115 - Samenvoegen slaapkamer 2 en 3 (alleen i.c.m. PL0114ELI)
- PL0116 - Toilet apart toegankelijk vanuit overloop (alleen i.c.m. PL0114ELI)
- PL0118 - Inloopkast 1 in slaapkamer 1 (alleen i.c.m. PL0114ELI)
- PL0119 - Inloopkast 2 in slaapkamer 2 (alleen i.c.m. met PL0115)
- TR1250 - Dichte trap van 1e verdieping naar 2e verdieping

N.B.: zie voor de indeling en kleurstelling van de basisgevel van de woning uw overzichtstekening.

ELEKTRISCHE INSTALLATIE

- Aansluitpunt 1 fase, nul en beschermingscontact, pv-install bedraad, niet afgemonteerd (loos in nkk)
- Aansluitpunt voeding PV-installatie (indien PV-install aanwezig)
- Aansluitpunt niet bedraad
- Luze leiding wordt bedraad met CAI en UTP kabel, niet afgemonteerd,
- en op rol in meterkast (pv-inst alleen bedraad met UTP kabel)
- Aansluitpunt TV wordt bedraad met CAI en UTP kabel, afgemonteerd met CAI wandcontactdoos en female stekertje in meterkast
- Aansluitpunt DATA wordt bedraad met CAI en UTP kabel, afgemonteerd met RJ45 wandcontactdoos en RJ45 stekertje in meterkast (afgemonteerd DATA indien PV-install aanwezig)
- Armatuur met inoepunt aan buitenzijde, op wand
- Bel
- Centraal aardpunt
- Centraaldoos tlv-verlichting
- Drukknop
- Enkelpolige schakelaar met wandcontactdoos, verhoogde aanrakingsveiligheid
- Aansluitpunt tlv armatuur op wand
- Rookmelder, optisch op lichtnet conform NEN 2555
- Schakelaar, 1-polig
- Schakelaar, 1-polig, met ingebouwde signaalamp, scene schakelaar "ALLES UIT" free@home
- Schakelaar, serie
- Schakelaar, wissel
- Schakelaar, wissel, 2-voudige uitvoering
- Schakelaar, wissel/enkelpolig
- Schakelaar, wissel/enkelpolig met ingebouwde signaalamp
- Schakelaar, 3-standen tlv bediening ventilatie
- Sturing naar wp (tbe)
- Buitenvoeler (N-NO zijde schaduwrijk)
- Verdeelinrichting
- Wandcontactdoos 1-voudig met beschermingscontact, verhoogde aanrakingsveiligheid
- Wandcontactdoos 1-voudig met beschermingscontact, waterdicht
- Wandcontactdoos 2-voudig met beschermingscontact, verticaal, verhoogde aanrakingsveiligheid
- Wandcontactdoos 2-voudig met beschermingscontact, horizontaal, verhoogde aanrakingsveiligheid
- Wandcontactdoos met wisselschakelaar, verhoogde aanrakingsveiligheid
- Wandcontactdoos, perlex, 2x230V tlv fermis
- Wandcontactdoos, perlex, nv 230V, WP 400V
- Omvormer PV-installatie
- PV-paneel
- aantal en positie PV panelen locatie specifiek

CENTRALE VERWARMING - EN WATERINSTALLATIE

- hwa - hemelwaterafvoer - opstelplaats verdeler - vloerverwarming
- voor posties zie blokoverzicht
- buitenkraan vorstrijf - opstelplaats warmtepomp (WP)
- opstelplaats expansievat

VENTILATIE INSTALLATIE

- opstelplaats gebalanceerde ventilatie (WTW)
- afzuigpunt mechanische ventilatie plafond
- afzuigpunt mechanische ventilatie wand

RENVOL GEVEL

- suizooster
- ventilatoerooster
- toevoerpunt mechanische ventilatie plafond
- toevoerpunt mechanische ventilatie wand

BOUWKUNDIG RENVOOI

- Kruipluik
- Entree symbol
- betonwanden
- langgevel 100 mm
- koggevel en woningscheidende wanden 100 mm
- isolatie 160 mm
- metselwerk 100 mm
- gasbeton 100 mm
- lichte scheidingwand geïsoleerd 100 mm
- lichte scheidingwand ongeïsoleerd 118 mm
- dakpakket
- ribbenvloer 350 mm
- betonvloer 200 mm
- delfvloer 70 mm
- wandtegels met vigs. technische omschrijving

BOUWKUNDIG RENVOOI BENG*

- zonwerend glas
- screen
- *deze maatregelen worden ingezet indien noodzakelijk om te voldoen aan BENG-eisen
- *extra PV-panelen vallen ook onder aanvullende maatregelen om te voldoen aan BENG-eisen

OPSTELPLAATS

- wm = wasmachine
- wd = wasdroger

Badkamer aan gevelzijde

Wijziging nr.	Wijziging datum	Wijziging omschrijving
Projectnaam: Westergouwe, De Kolk fase 3, 45 won.	Projectlocatie: Gouda	Projectnr.: G-105633 / 07500.162
Opdrachtgever: VOF Westergouwe	Architect: Venster Architecten te Gouda	Projectfase: Verkoopstekening
Projectnaam: Opties_V1_BK-G_getekend	1e verdieping	

heijmans
Woningbouw

Verantwoordelijk: Projectleider
G-105633 / 07500.162

Formaat: A0
Schaal: 1:50
Datum: 30-09-2022
Categorie: VDB

VK-1.920-LK-DK

OPSTELPLAATS

wm = wasmachine
wd = wasdroger