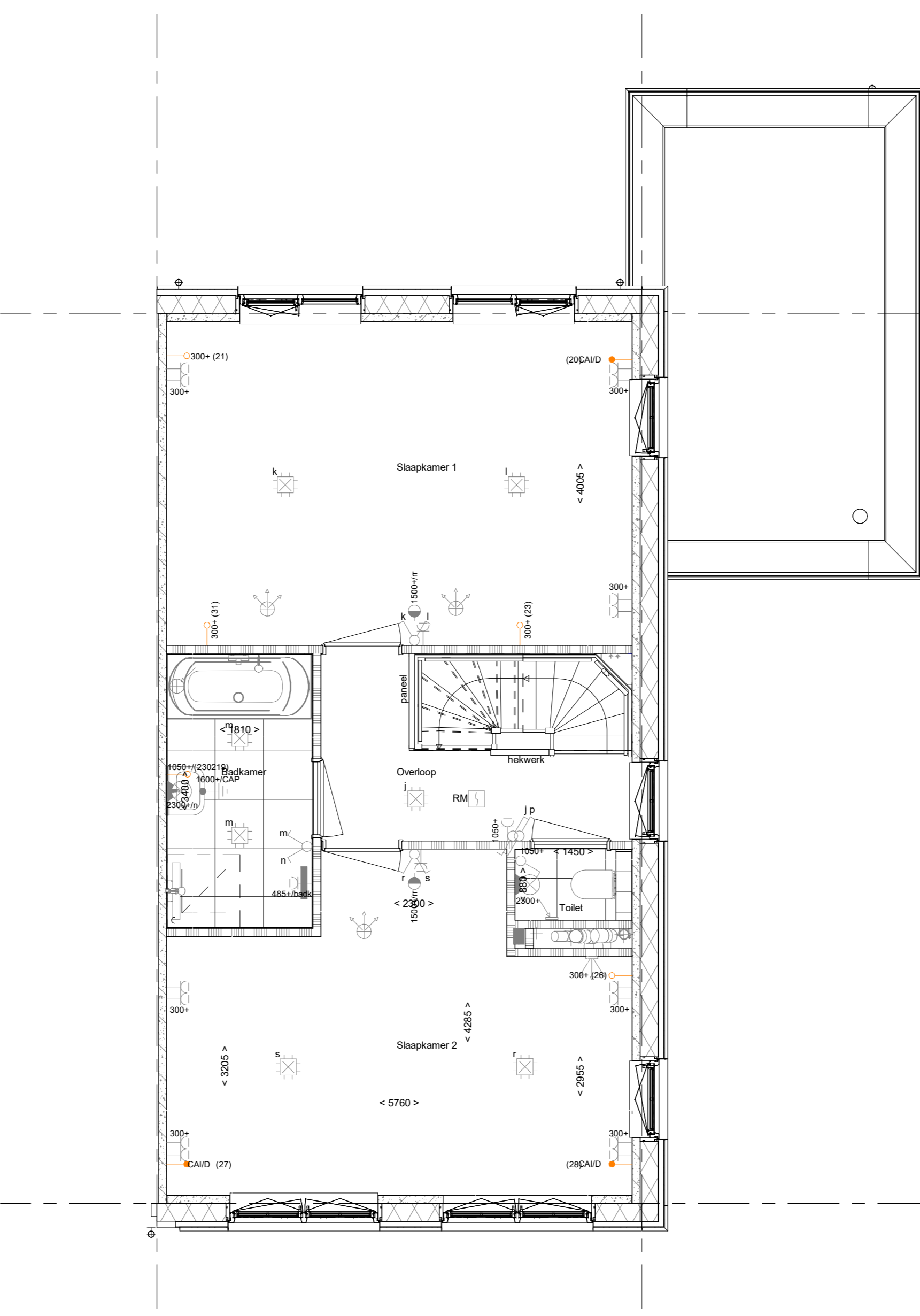


PLS0000 - Plattegrond spiegelen over gehele woning
BNR 27, 29 en 34 (getekend)

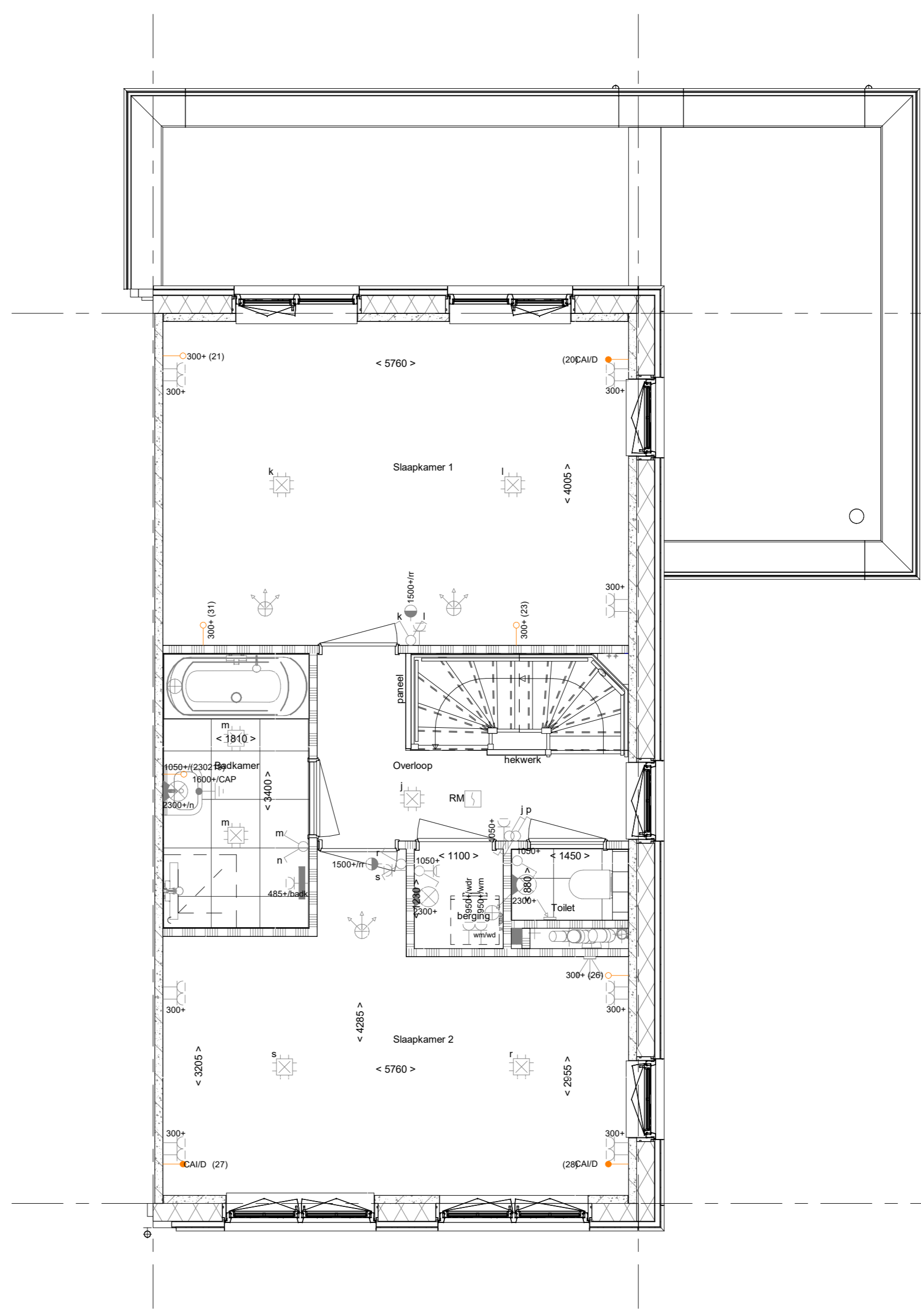
Twee slaapkamers aan voorzijde woning alleen mogelijk voor bouwnummer 33.



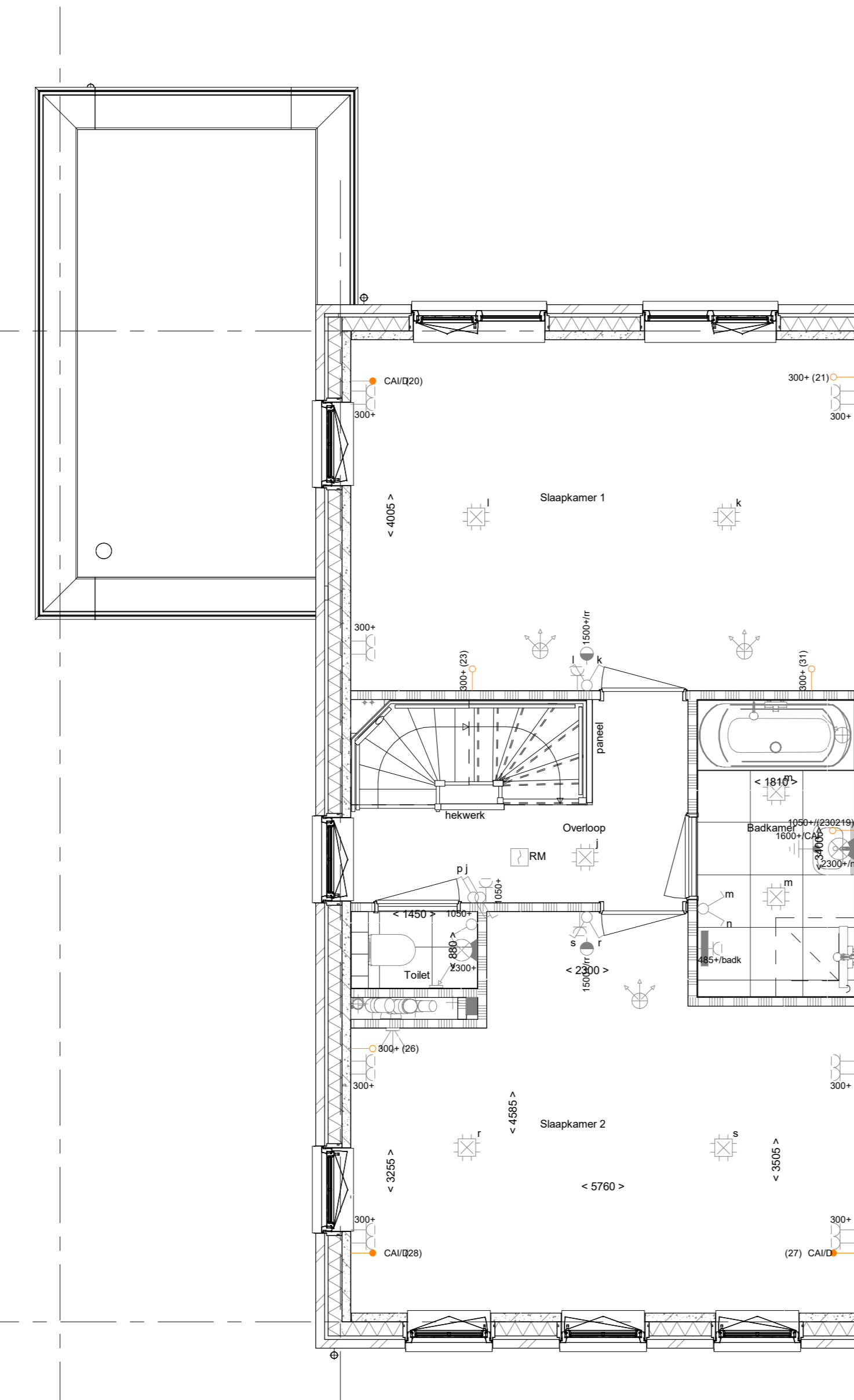
PLS0000 - Plattegrond spiegelen over gehele woning
PL0110 - Samenvoegen slaapkamer 2 en 3



PLS0000 - Plattegrond spiegelen over gehele woning
PL0110 - Samenvoegen slaapkamer 2 en 3
PL0111 - Inlooptkast in slaapkamer 1
PL0112 - Inlooptkast in slaapkamer 2 (alleen i.c.m. PL0110)



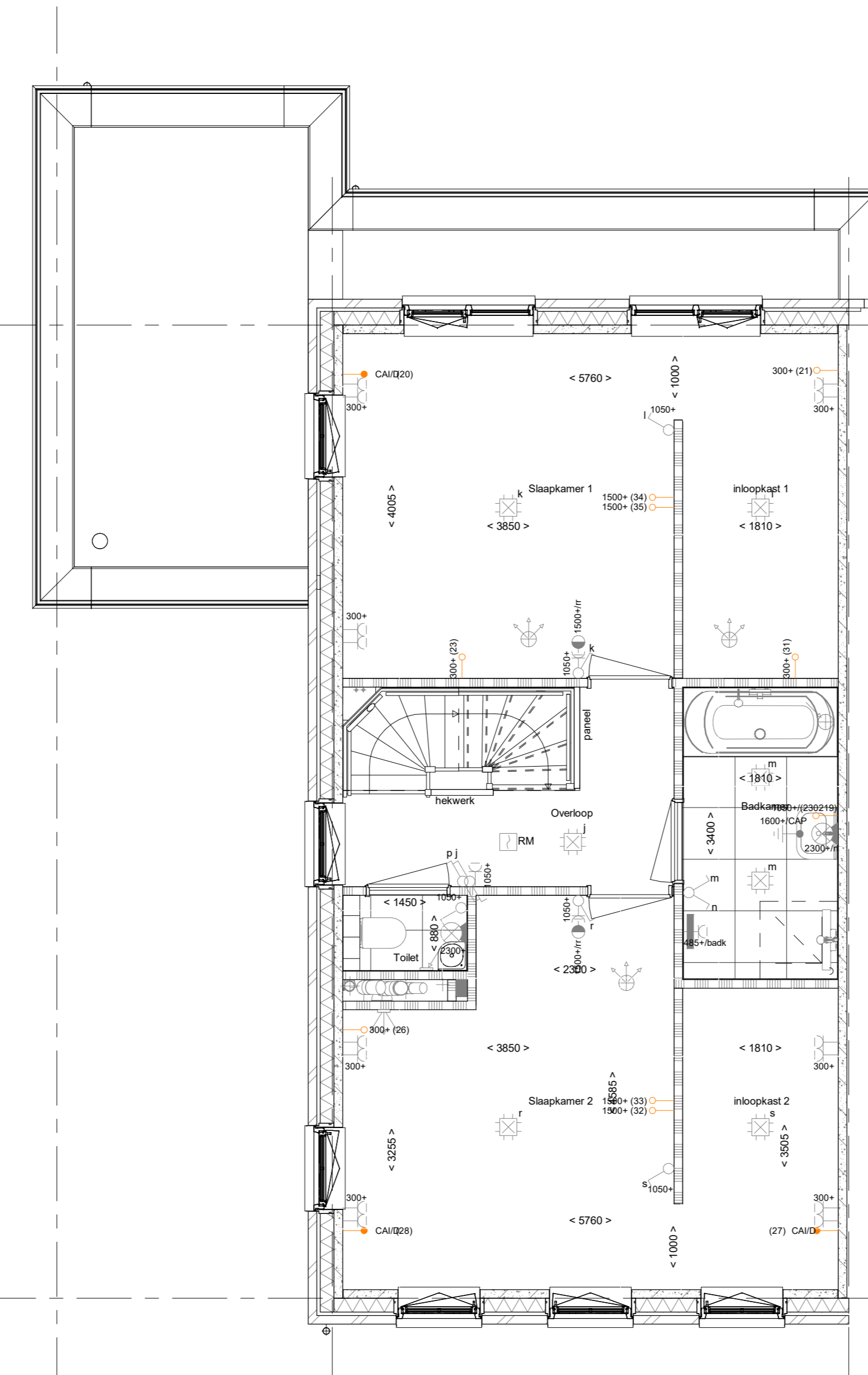
PLS0000 - Plattegrond spiegelen over gehele woning
PL0110 - Samenvoegen slaapkamer 2 en 3
PL0113 - Bergingskast naast toilet (alleen i.c.m. PL0110)
TR1250 - Dichte trap van 1e verdieping naar 2e verdieping



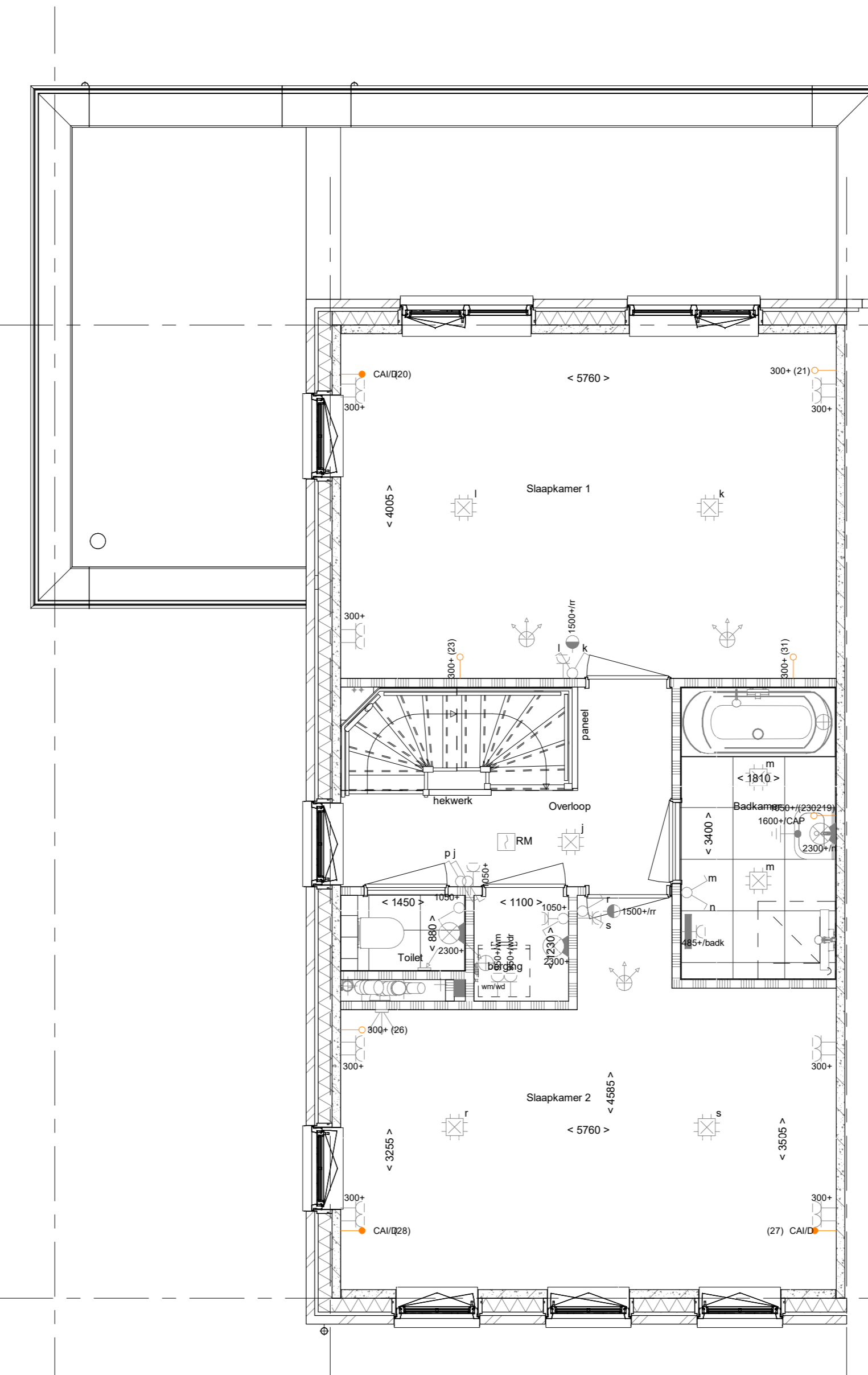
BNR 27, 29 en 34 (getekend)

PLS0000 - Plattegrond spiegelen over gehele woning
PL0110 - Samenvoegen slaapkamer 2 en 3

Twee slaapkamers aan voorzijde woning alleen mogelijk voor bouwnummers 27 en 29.



PLS0000 - Plattegrond spiegelen over gehele woning
PL0110 - Samenvoegen slaapkamer 2 en 3
PL0111 - Inlooptkast in slaapkamer 1
PL0112 - Inlooptkast in slaapkamer 2 (alleen i.c.m. PL0110)



PLS0000 - Plattegrond spiegelen over gehele woning
PL0110 - Samenvoegen slaapkamer 2 en 3
PL0113 - Bergingskast naast toilet (alleen i.c.m. PL0110)
TR1250 - Dichte trap van 1e verdieping naar 2e verdieping

ELEKTRISCHE INSTALLATIE

- Aansluitpunt 1 fase, nul en beschermingscontact, pv-install bedraad, niet afgemonteerd (toes in mtk)
- Aansluitpunt voeding PV-installatie (indien PV-install aanwezig)
- Aansluitpunt niet bedraad
- Loze leiding wordt bedraad met CAI en UTP kabel, niet afgemonteerd, en op rol in meterkast (pv-nist alleen bedraad met UTP kabel)
- Aansluitpunt TV wordt bedraad met CAI en UTP kabel, afgemonteerd met CAI wandcontactdoos en female stekkerje in meterkast
- Aansluitpunt DATA wordt bedraad met CAI en UTP kabel, afgemonteerd met RJ45 wandcontactdoos en RJ45 stekkerje in meterkast (afgemonteerd DATA indien PV-install aanwezig)
- Armatuur met invoegpunt aan buitenzijde, op wand
- Bel
- Centraal aardpunt
- Centraaldoos tbv verlichting
- Drukknop
- Enkeelpolige schakelaar met wandcontactdoos, verhoogde aanrakingsveiligheid
- Aansluitpunt tbv armatuur op wand
- Rookmelder, optisch op lichtnet conform NEN 2555
- Schakelaar, 1-polig
- Schakelaar, 1-polig, met ingebouwde signaallamp, scene schakelaar "ALLES UIT" free@home
- Schakelaar, serie
- Schakelaar, wissel
- Schakelaar, wissel, 2-voudige uitvoering
- Schakelaar, wissel/lenkpolig
- Schakelaar, wissel/lenkpolig met ingebouwde signaallamp
- Schakelaar, 3 standen tbv bediening ventilatie
- Sturing naar wp (rbe)
- Buitenvoeler (N-NO zijde schaduwrijk)
- Verdelerschikking
- Wandcontactdoos 1-voudig met beschermingscontact, verhoogde aanrakingsveiligheid
- Wandcontactdoos 1-voudig met beschermingscontact, waterdicht
- Wandcontactdoos 2-voudig met beschermingscontact, verticaal, verhoogde aanrakingsveiligheid
- Wandcontactdoos 2-voudig met beschermingscontact, horizontaal, verhoogde aanrakingsveiligheid
- Wandcontactdoos met wisselschakelaar, verhoogde aanrakingsveiligheid
- Wandcontactdoos, perlex, 2x230V tbv fornuis
- Wandcontactdoos, perlex, mv 230V, WP 400V
- Omvormer PV-installatie

CENTRALE VERWARMING - EN WATERINSTALLATIE

- hwo + hemelwaterafvoer - voor posities zie blokoverzicht
- buitenkraan vorstvrij
- opstelplaats warmtepomp (WP)
- opstelplaats expansievat
- opstelplaats verdeler-voerverwarming
- verwarmingselement in badkamer elektrisch

VENTILATIE INSTALLATIE

- opstelplaats gebalanceerde ventilatie (WTW)
- afzuigpunt mechanische ventilatie plafond
- afzuigpunt mechanische ventilatie wand
- opstelplaats ventilatorooster
- toevoerpunt mechanische ventilatie plafond
- toevoerpunt mechanische ventilatie wand

BOUWKUNDIG RENVOOI

- Kruipruimte
- Entree symbol
- betonwanden - langsgel 100 mm
- koppegel en woningscheidende wanden 100 mm
- isolatie 160 mm
- metseiwerk 100 mm
- gipsbeton 100 mm
- lichte scheidingwand gipsleerd 100 mm
- lichte scheidingwand ongelisoleerd 118 mm
- dakpakket
- ribbenvloer 330 mm
- betonvloer 200 mm
- dekvloer 70 mm
- wandgelwerk vigs. technische omschrijving
- OPSTELPLAATS
- wm = wasmachine
- wd = wasdroger
- Draarichting volgens DIN-norm
- * Akoestische rooster / valdorpel / stofdorpel slaapkamerdeuren
- BOUWKUNDIG RENVOOI BENG'
- zonwerend glas
- screen
- *Meer maatregelen worden ingezet indien noodzakelijk om te voldoen aan BENG-eisen
- *extra PV-panelen vallen ook onder aanvullende maatregelen om te voldoen aan BENG-eisen

Badkamer in midden van woning

Wijziging nr.:	Wijziging datum:	Wijziging omschrijving:
<p>Projectnaam: Westergouwe, De Kolk fase 3, 45 won. Projectlocatie: Gouda Projectnr.: G.105533 / 07500.162</p>		
<p>Opdrachtgever: VOF Westergouwe Architect: Venster Architecten te Gouda Projectfase: Verkoopoplekening Onderwerp: Opties_V1_gespiegeld 1e verdieping</p>		
<p>Opdracht: 05 Datum: 30-09-2022 Schaal: 1:50 Getek.: VDS</p>		
		<p>T. 070 - 545 51 11 F. 070 - 545 51 11</p>
		<p>Formaat: A0 verticaal Datum: 30-09-2022 Getek.: VDS</p>
		<p>VK-1.939-LK-DK</p>

N.B.: zie voor de indeling en kleurstelling van de basissevel van de woning uw overzichtstekening