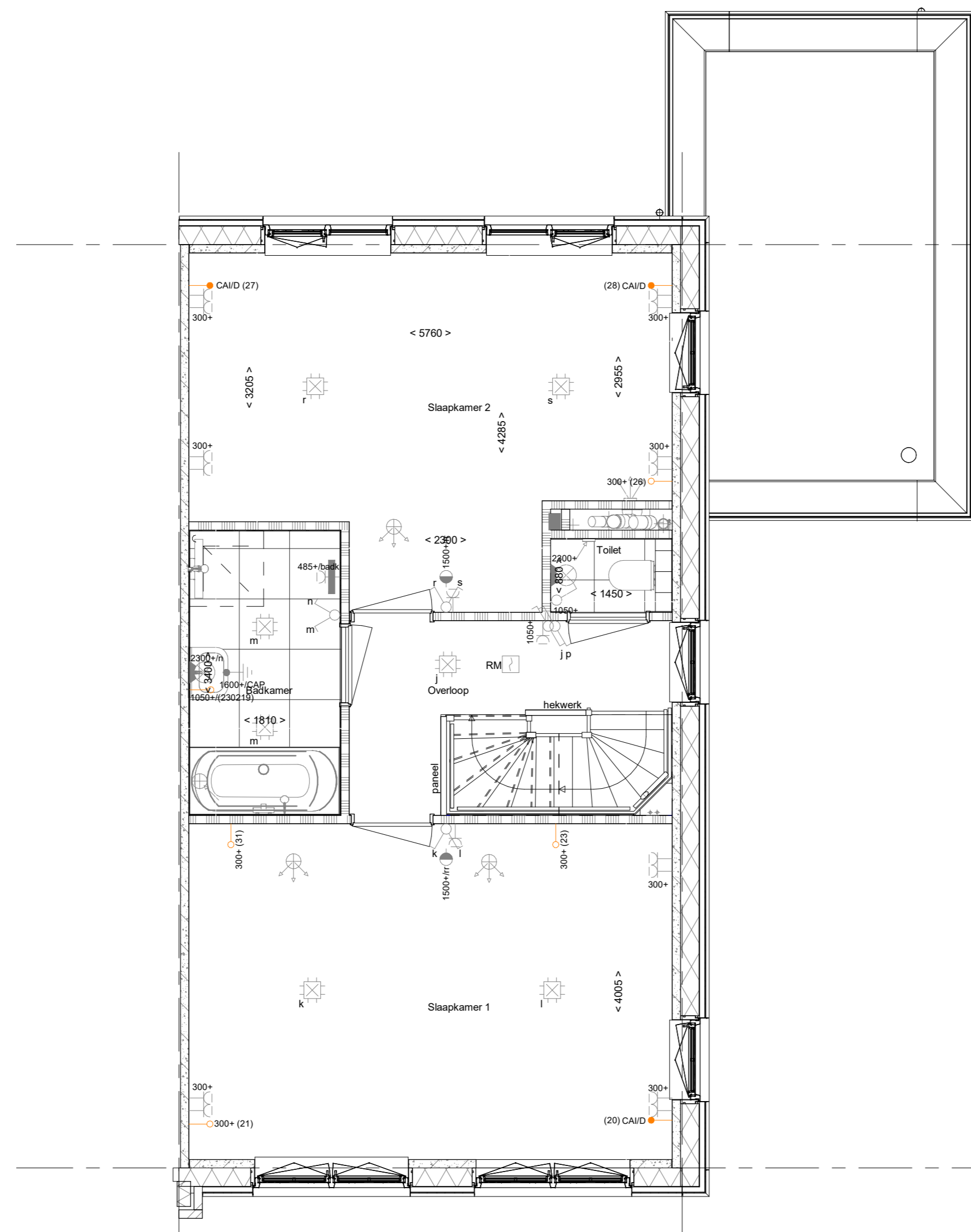
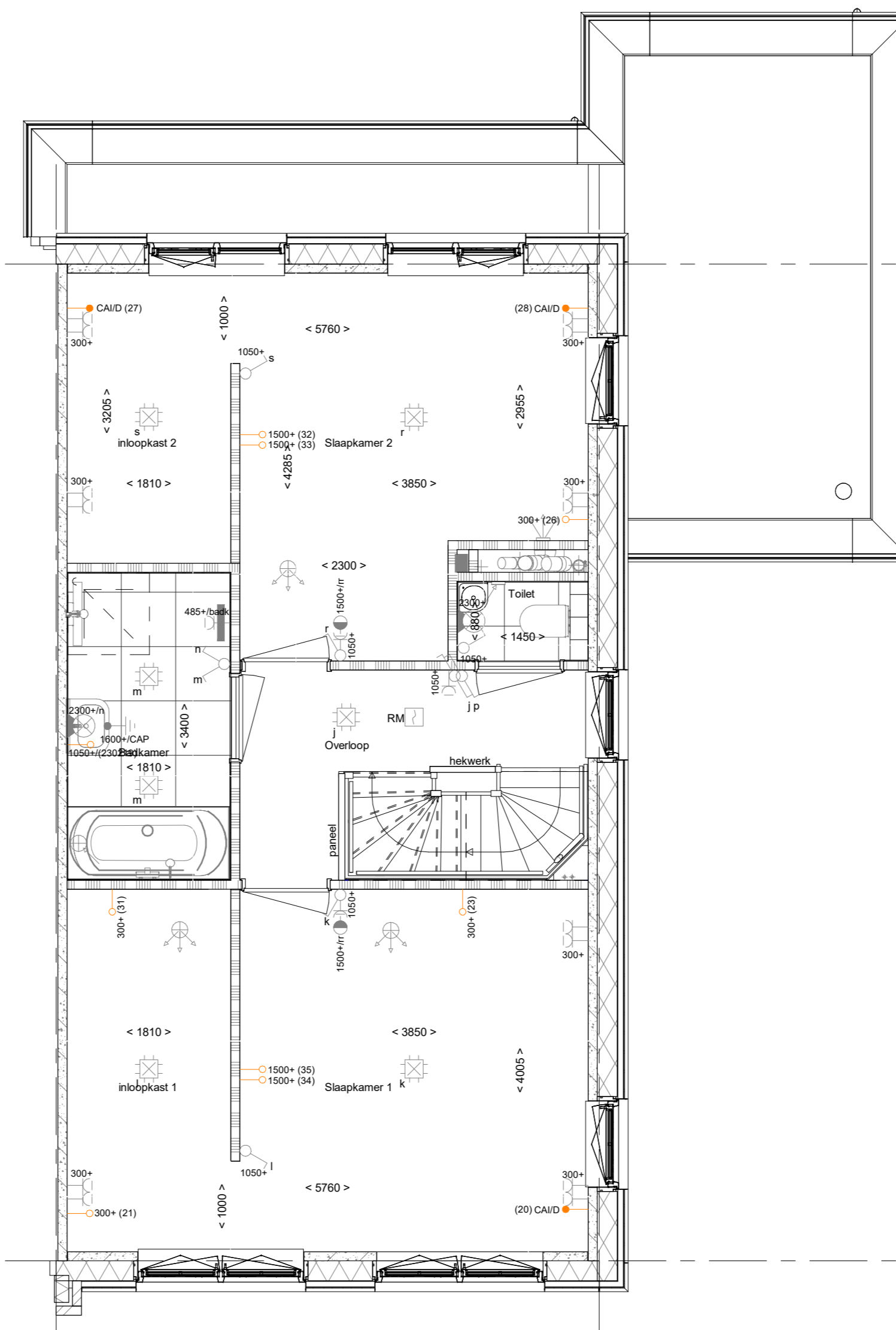


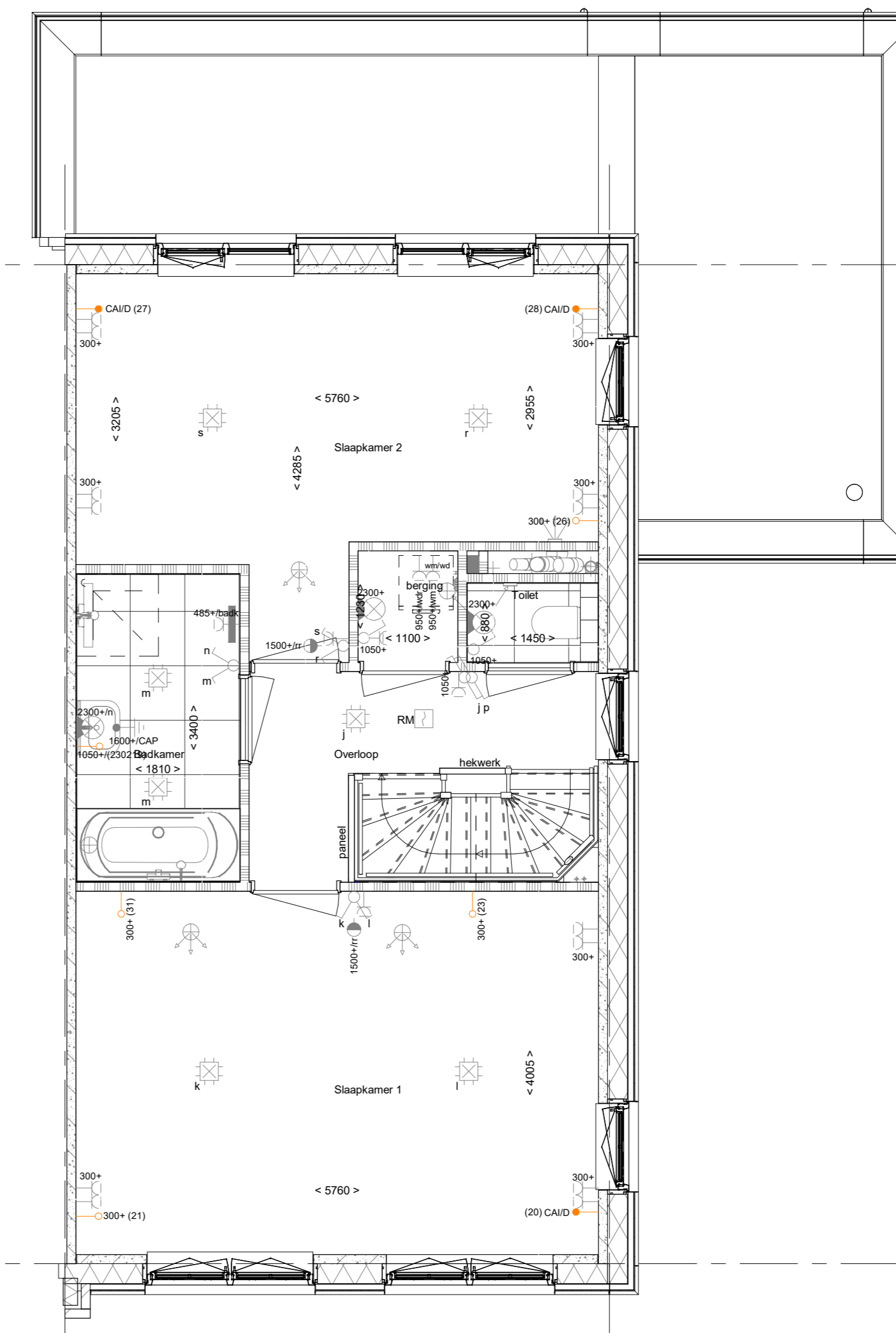
PL0101 - 1e verdieping in basis uitvoering
BNR 26, 28 en 33 (getekend)



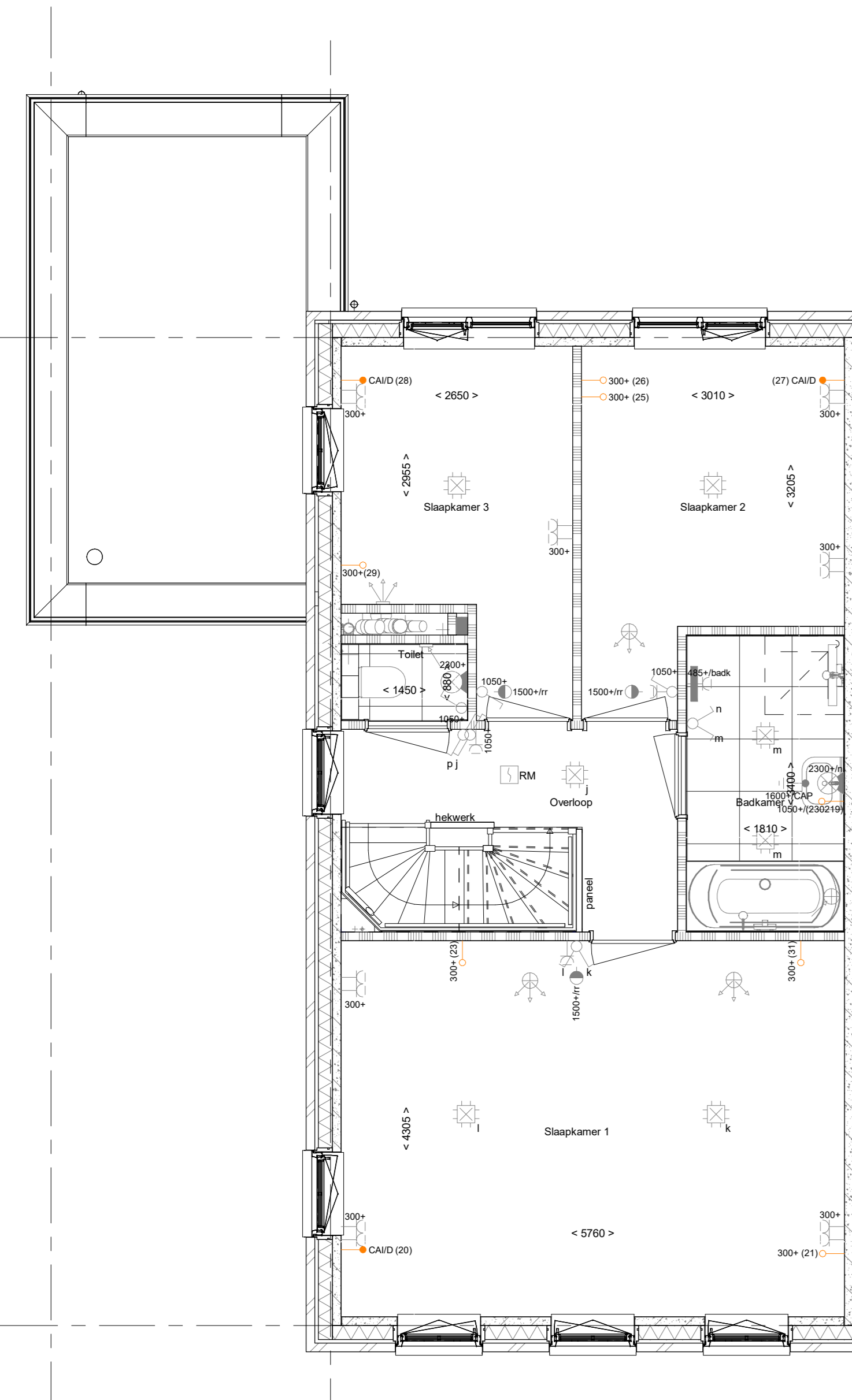
PL0110 - Samenvoegen slaapkamer 2 en 3



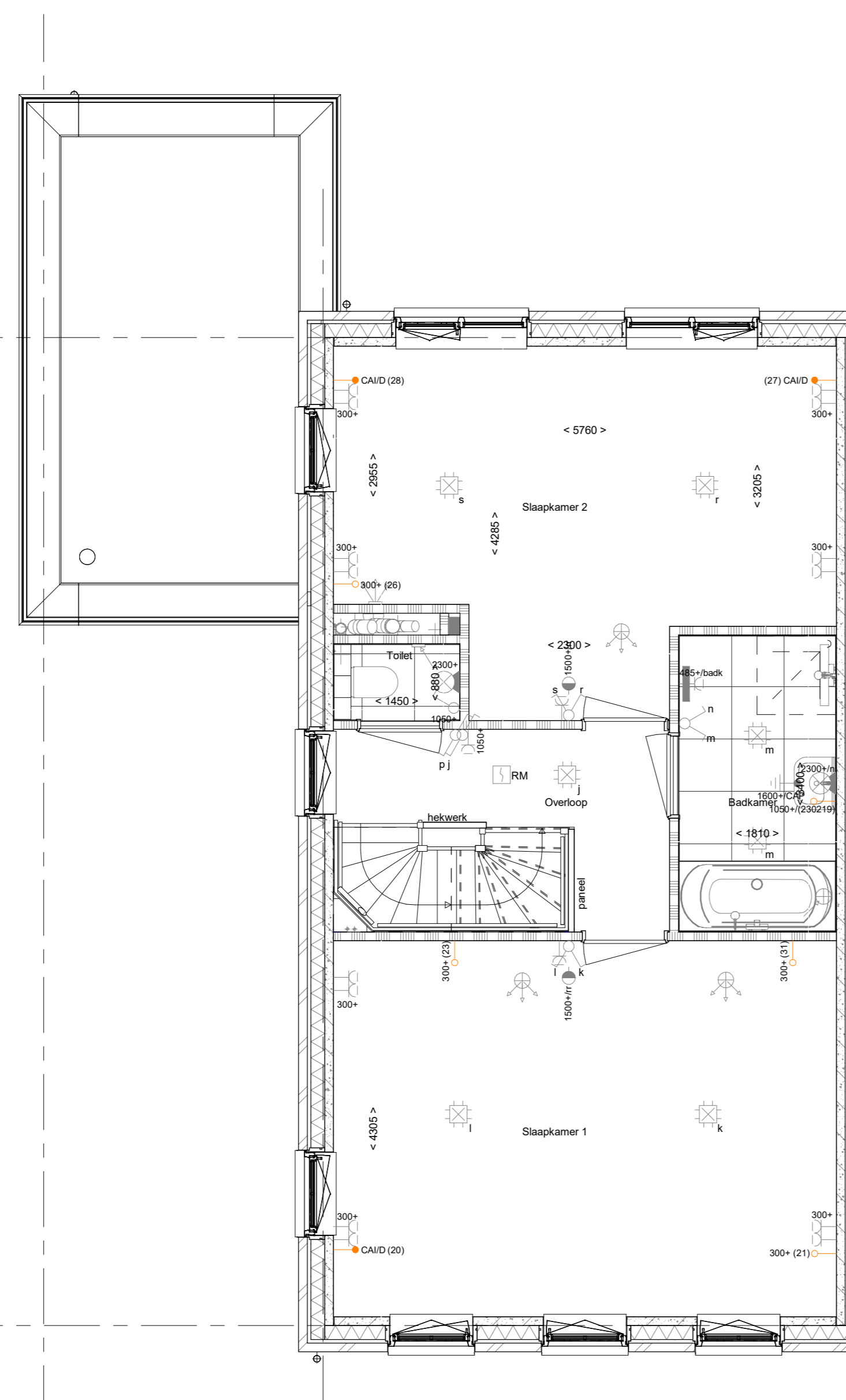
PL0110 - Samenvoegen slaapkamer 2 en 3
PL0111 - Inloopkast in slaapkamer 1
PL0112 - Inloopkast in slaapkamer 2 (alleen i.c.m. PL0110)



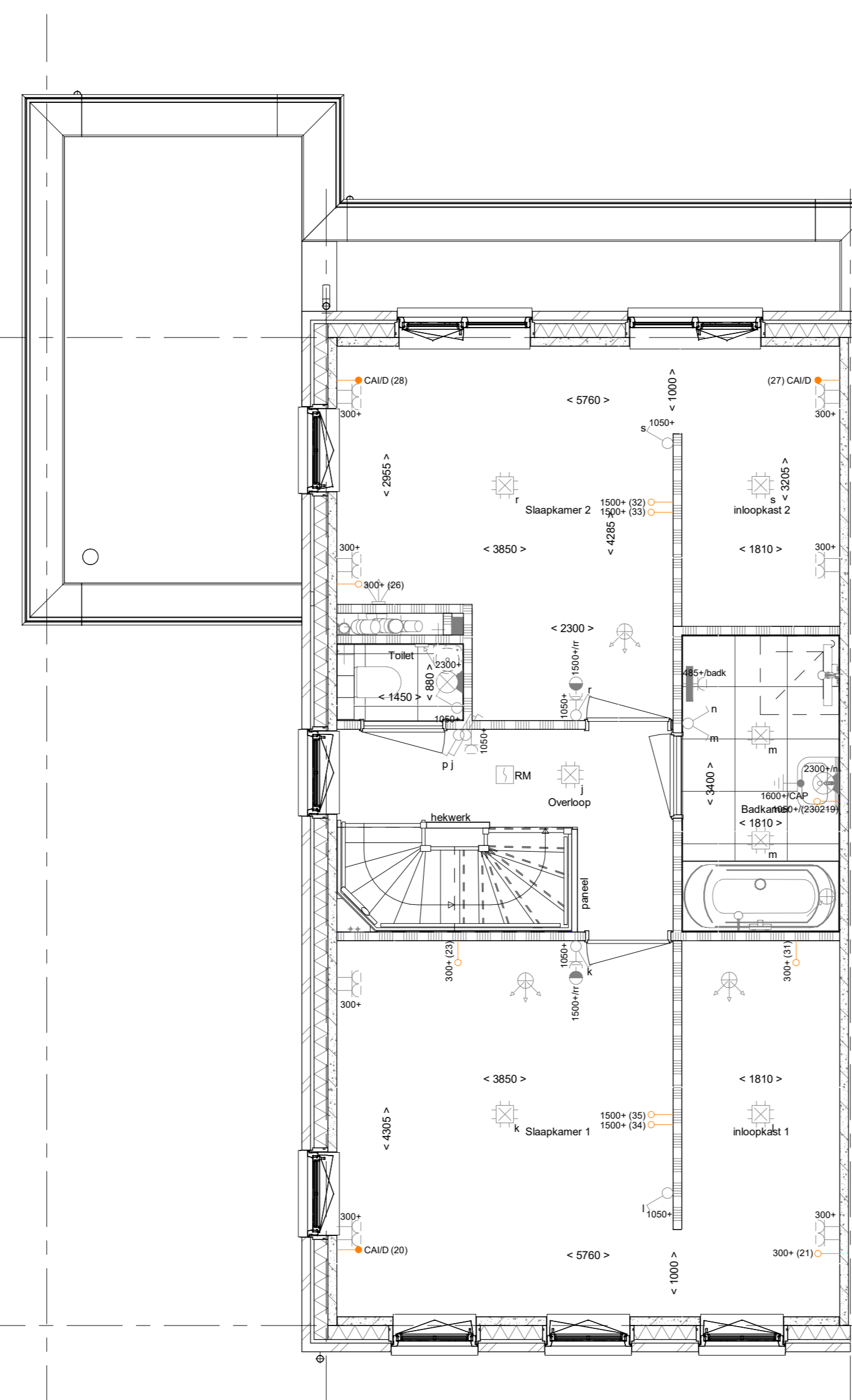
PL0110 - Samenvoegen slaapkamer 2 en 3
PL0113 - Bergingskast naast toilet (alleen i.c.m. PL0110)
PL0113W - Aansluiting wasmachine en wasdroger in berging (alleen i.c.m. PL0113)
TR1250 - Dichte trap van 1e verdieping naar 2e verdieping



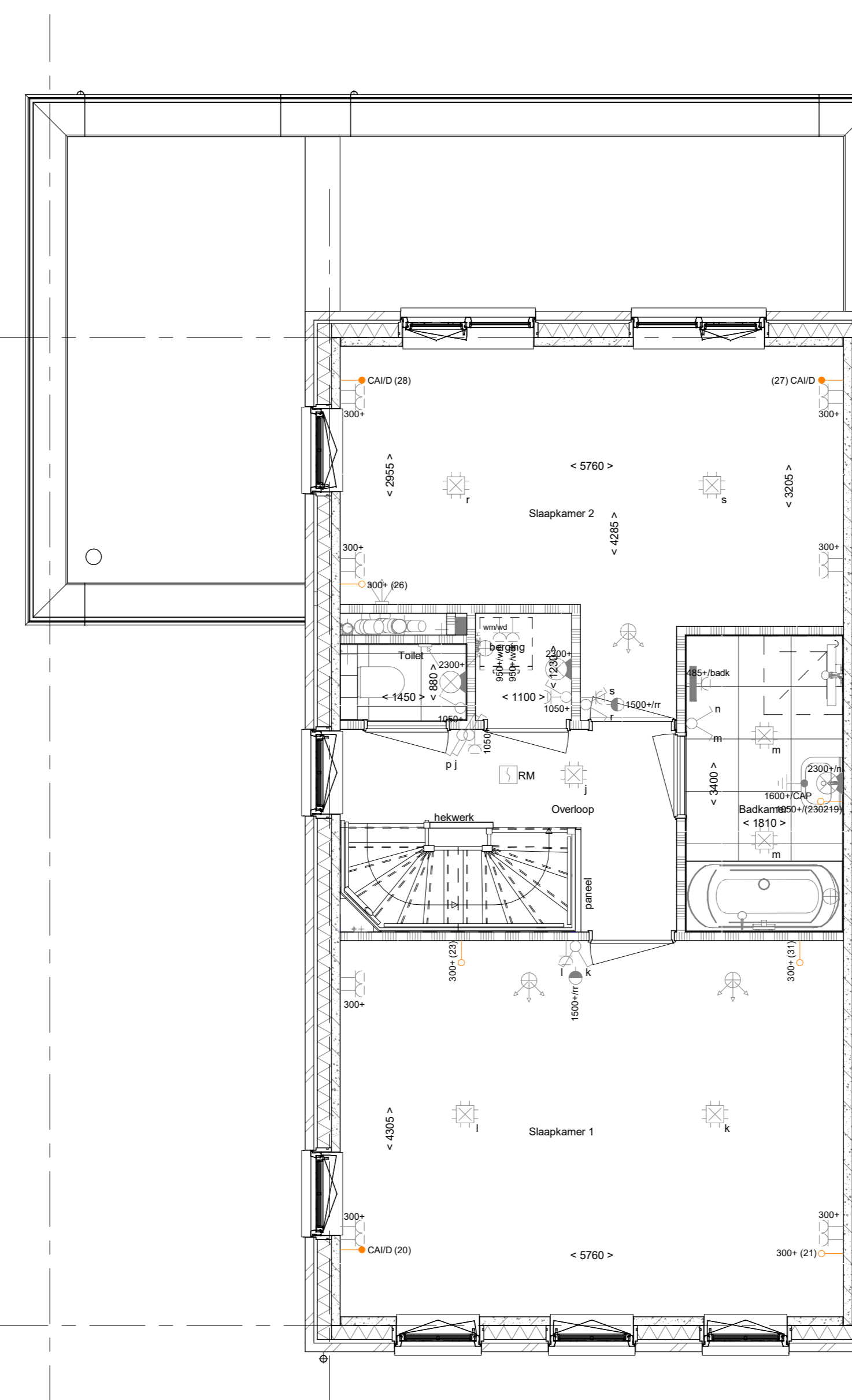
PL0101 - 1e verdieping in basis uitvoering
BNR 27, 29 en 34 (getekend)



PL0110 - Samenvoegen slaapkamer 2 en 3



PL0110 - Samenvoegen slaapkamer 2 en 3
PL0111 - Inloopkast in slaapkamer 1
PL0112 - Inloopkast in slaapkamer 2 (alleen i.c.m. PL0110)



PL0110 - Samenvoegen slaapkamer 2 en 3
PL0113 - Bergingskast naast toilet (alleen i.c.m. PL0110)
PL0113W - Aansluiting wasmachine en wasdroger in berging (alleen i.c.m. PL0113)
TR1250 - Dichte trap van 1e verdieping naar 2e verdieping

ELEKTRISCHE INSTALLATIE

- Aansluitpunt 1 fase, nul en beschermingscontact, pv-install bedraad, niet afgemonteerd (toes in mtk)
- Aansluitpunt voeding PV-installatie (indien PV-install aanwezig)
- Aansluitpunt niet bedraad
- Loze leiding wordt bedraad met CAI en UTP kabel, niet afgemonteerd, en op rol in meterkast (pv-inst alleen bedraad met UTP kabel)
- Aansluitpunt TV wordt bedraad met CAI en UTP kabel, afgemonteerd met CAI wandcontactdoos en female stekkerke in meterkast
- Aansluitpunt DATA wordt bedraad met CAI en UTP kabel, afgemonteerd met RJ45 wandcontactdoos en RJ45 stekkerke in meterkast (afgemonteerd DATA indien PV-install aanwezig)
- Armatuur met invoegpunt aan buitenzijde, op wand
- Bel
- Centraal aarpunt
- Centraaldoos tbv verlichting
- Drukknop
- Enkelpolige schakelaar met wandcontactdoos, verhoogde aanrakingsveiligheid
- Aansluitpunt tbv armatuur op wand
- Rookmelder, optisch op lichtnet conform NEN 2555
- Schakelaar, 1-polig
- Schakelaar, 1-polig, met ingebouwde signaallamp, scene schakelaar "ALLES UIT" free@home
- Schakelaar, serie-
- Schakelaar, wissel-
- Schakelaar, wissel-, 2-voudige uitvoering
- Schakelaar, wissel-/enkelpolig
- Schakelaar, wissel-/enkelpolig met ingebouwde signaallamp
- Schakelaar, 3-standen tbv bediening ventilatie
- Sturing naar wp (rbe)
- Buitenvoeler (N-NO zijde schaduwrijk)
- Ventilatieaandrijving
- Wandcontactdoos 1-voudig met beschermingscontact, verhoogde aanrakingsveiligheid
- Wandcontactdoos 1-voudig met beschermingscontact, waterdicht
- Wandcontactdoos 2-voudig met beschermingscontact, verticaal, verhoogde aanrakingsveiligheid
- Wandcontactdoos 2-voudig met beschermingscontact, horizontaal, verhoogde aanrakingsveiligheid
- Wandcontactdoos met wissel-/schakelaar, verhoogde aanrakingsveiligheid
- Wandcontactdoos, perlex, 2x230V tbv fornuis
- Wandcontactdoos, perlex, mv 230V, WP 400V
- Omvormer PV-installatie
- PV-paneel
- antenn en positie PV panelen locatie specifiek

CENTRALE VERWARMING - EN WATERINSTALLATIE

- hwo + hemelwaterafvoer - voor posities zie blokoverzicht
- buitenkraan voorstvri
- opstelplaats warmtepomp (WP)
- opstelplaats expansievat
- opstelplaats verdeler-voerverwarming
- buitenkraan voorstvri
- verwarmingselement in badkamer
- electrisch

VENTILATIE INSTALLATIE

- opstelplaats gebalanceerde ventilatie (WTW)
- afzuigpunt mechanische ventilatie plafond
- afzuigpunt mechanische ventilatie wand
- RENVOOI GEVEL
- suurooster
- ventilatorooster
- toevoerpunt mechanische ventilatie plafond
- toevoerpunt mechanische ventilatie wand

BOUWKUNDIG RENVOOI

- Kruipruimte
- Entree symbol
- betonwanden - langsgel 100 mm
- koppegel en woningscheidende wanden 100 mm
- isolate 160 mm
- metalwerk 100 mm
- gipsbeton 100 mm
- lichte scheidingswand geticoatend 100 mm
- lichte scheidingswand ongeticoatend 118 mm
- clapstuk
- ribbenvloer 300 mm
- betonvloer 200 mm
- dekvloer 70 mm
- wandgelwerk vigs. technische omschrijving
- OPSTELPLAATS
- wm = wasmachine
- wd = wasdroger
- Draarichting volgens DIN 4746
- * Akoestische rooster / valdorpel / stofdorpel slaapkamerdeuren

BOUWKUNDIG RENVOOI BENG'

- zonwerend glas
- screen
- *Meer maatregelen worden ingezet indien noodzakelijk om te voldoen aan BENG-eisen
- *extra PV-panelen vallen ook onder aanvullende maatregelen om te voldoen aan BENG-eisen

Badkamer in midden van woning

Wijziging nr.	Wijziging datum	Wijziging omschrijving
<p>Projectnaam: Westergouwe, De Kolk fase 3, 45 won. Projectlocatie: Gouda Projectnr.: G.105533 / 07500.162</p> <p>Opdrachtgever: VOF Westergouwe Architect: Venster Architecten te Gouda Projectfase: Verkooptekening Onderwerp: Opties_V1_getekend 1e verdieping</p>		
<p>Projectnaam: Westergouwe, De Kolk fase 3, 45 won. Projectlocatie: Gouda Projectnr.: G.105533 / 07500.162</p>		<p>heijmans Woningbouw</p> <p>Grontmij-05 Postbus 171 1 300 545 51 11 1018 CA Rotterdam T. 010 430 1000 F. 010 443 01 51</p> <p>Formaat: A0 verhoogd Schaal: 1:50 Datum: 30-09-2022 Getek.: VDB</p>
		<p>VK-1.919-LK-DK</p>

N.B.: zie voor de indeling en kleurstelling van de basissevel van de woning uw overzichtstekening