

ELEKTRISCHE INSTALLATIE

- Aansluitpunt 1 fase, nul en beschermingscontact, pv-install bedraad, niet afgemonteerd (loos in mk)
- Aansluitpunt voeding PV-installatie (indien PV-install aanwezig)
- Aansluitpunt niet bedraad
- Loze leiding wordt bedraad met CAI en UTP kabel, niet afgemonteerd, en op rol in meterkast (pv-inst alleen bedraad met UTP kabel)
- Aansluitpunt TV wordt bedraad met CAI en UTP kabel, afgemonteerd met CAI wandcontactdoos en female stekkerje in meterkast
- Aansluitpunt DATA wordt bedraad met CAI en UTP kabel, afgemonteerd met RJ45 wandcontactdoos en RJ45 stekkerje in meterkast (afgemonteerd DATA indien PV-install aanwezig)
- Armatuur met invoegpunt aan buitenzijde, op wand
- Bel
- Centraal aardpunt
- Centraal switchdoos tbv verlichting
- Drukknop
- Enkelpolige schakelaar met wandcontactdoos, verhoogde aanrakingsveiligheid
- Aansluitpunt tbv armatuur op wand
- Rookmelder, optisch op lichtnet conform NEN 2555
- Schakelaar, 1-polig
- Schakelaar, 1-polig, met ingebouwde signaallamp, scene schakelaar "ALLES UIT" free@home
- Schakelaar, serie-
- Schakelaar, wissel-
Schakelaar, wissel-, 2-voudige uitvoering
- Schakelaar, wissel-/enkelpolig
- Schakelaar, wissel-/enkelpolig met ingebouwde signaallamp
- Schakelaar, 3-standen tbv bediening ventilatie
- Sturing naar wp (rbe)
- Buitenvoeler (N-NO zijde schaduwrijk)
- Verdeelinrichting
- Wandcontactdoos 1-voudig met beschermingscontact, verhoogde aanrakingsveiligheid
- Wandcontactdoos 1-voudig met beschermingscontact, waterdicht
- Wandcontactdoos 2-voudig met beschermingscontact, verticaal, verhoogde aanrakingsveiligheid
- Wandcontactdoos 2-voudig met beschermingscontact, horizontaal, verhoogde aanrakingsveiligheid
- Wandcontactdoos met wisselschakelaar, verhoogde aanrakingsveiligheid
- Wandcontactdoos, perilex, 2x230V tbv fornuis
- Wandcontactdoos, perilex, mv 230V, WP 400V
- Omvormer PV-installatie

- PV-paneel
- aantal en positie PV panelen locatie specifiek

CENTRALE VERWARMING - EN WATERINSTALLATIE

- hwa + hemelwaterafvoer - voor posities zie blokeverzicht
- buitenkraan vorstvrij
- opstelplaats warmtepomp (WP)
- opstelplaats expansievat
- opstelplaats verdeler-
vloerverwarming
- verwarmingselement in badkamer
electrisch

VENTILATIE INSTALLATIE

- opstelplaats gebalanceerde ventilatie (WTW)
- afzuigpunt mechanische ventilatie plafond
- afzuigpunt mechanische ventilatie wand

RENVOOI GEVEL

- A susrooster
- V ventilatirooster
- toevoerpunt mechanische ventilatie plafond
- toevoerpunt mechanische ventilatie wand

BOUWKUNDIG RENVOOI

- Kruipruik
- Entree symbol
- betonwanden
- langgevel 100 mm
- kopgevel en woningscheidende wanden 100 mm
- isolatie 160 mm
- metselwerk 100 mm
- gasbeton 100 mm
- lichte scheidingswand geïsoleerd 100 mm
- lichte scheidingswand ongeïsoleerd 118 mm
- dakpakket
- ribbenvloer 350 mm
- betonvloer 200 mm
- dekvloer 70 mm
- wandtegels met vlgs. technische omschrijving

BOUWKUNDIG RENVOOI BENG*

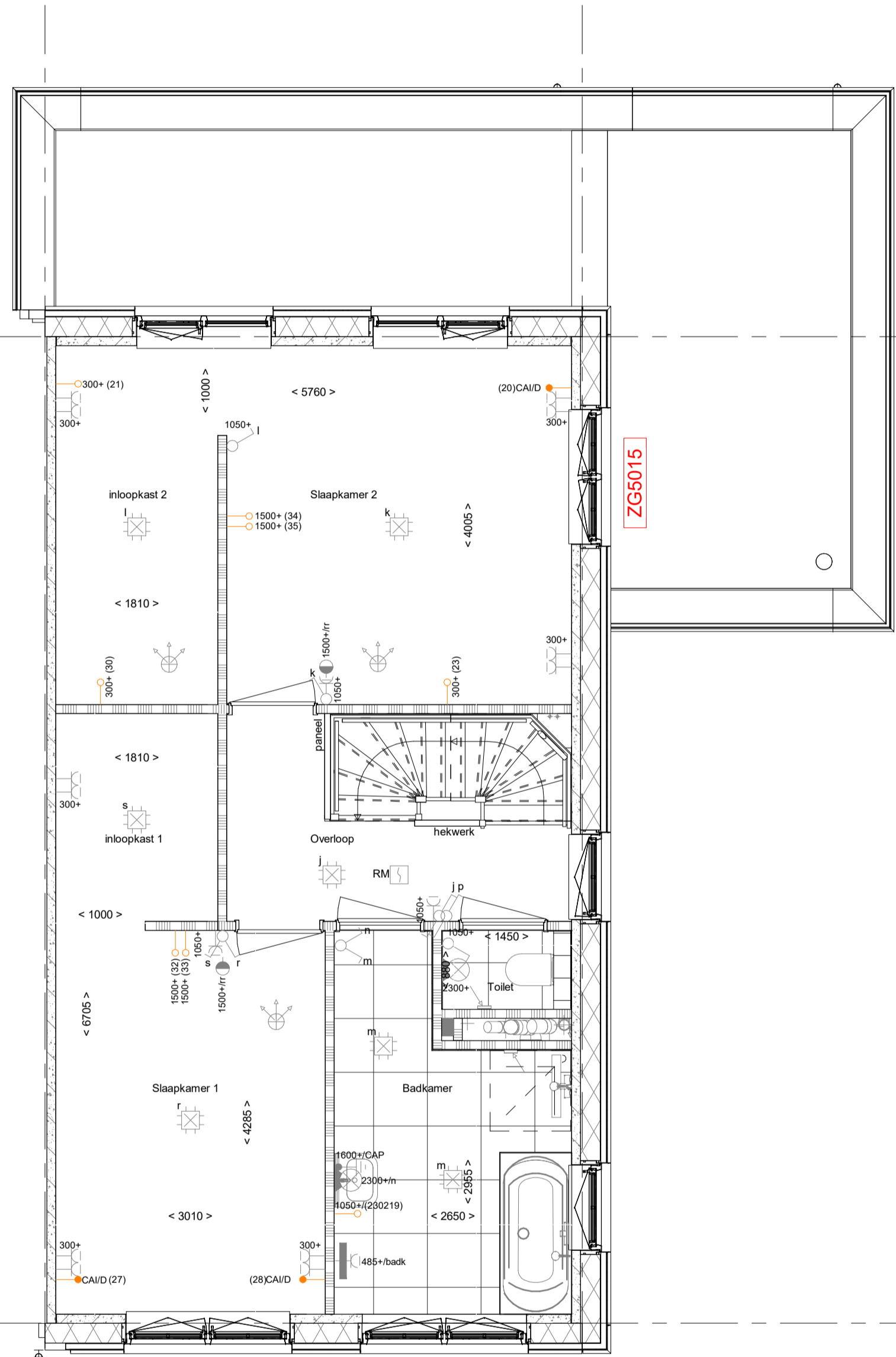
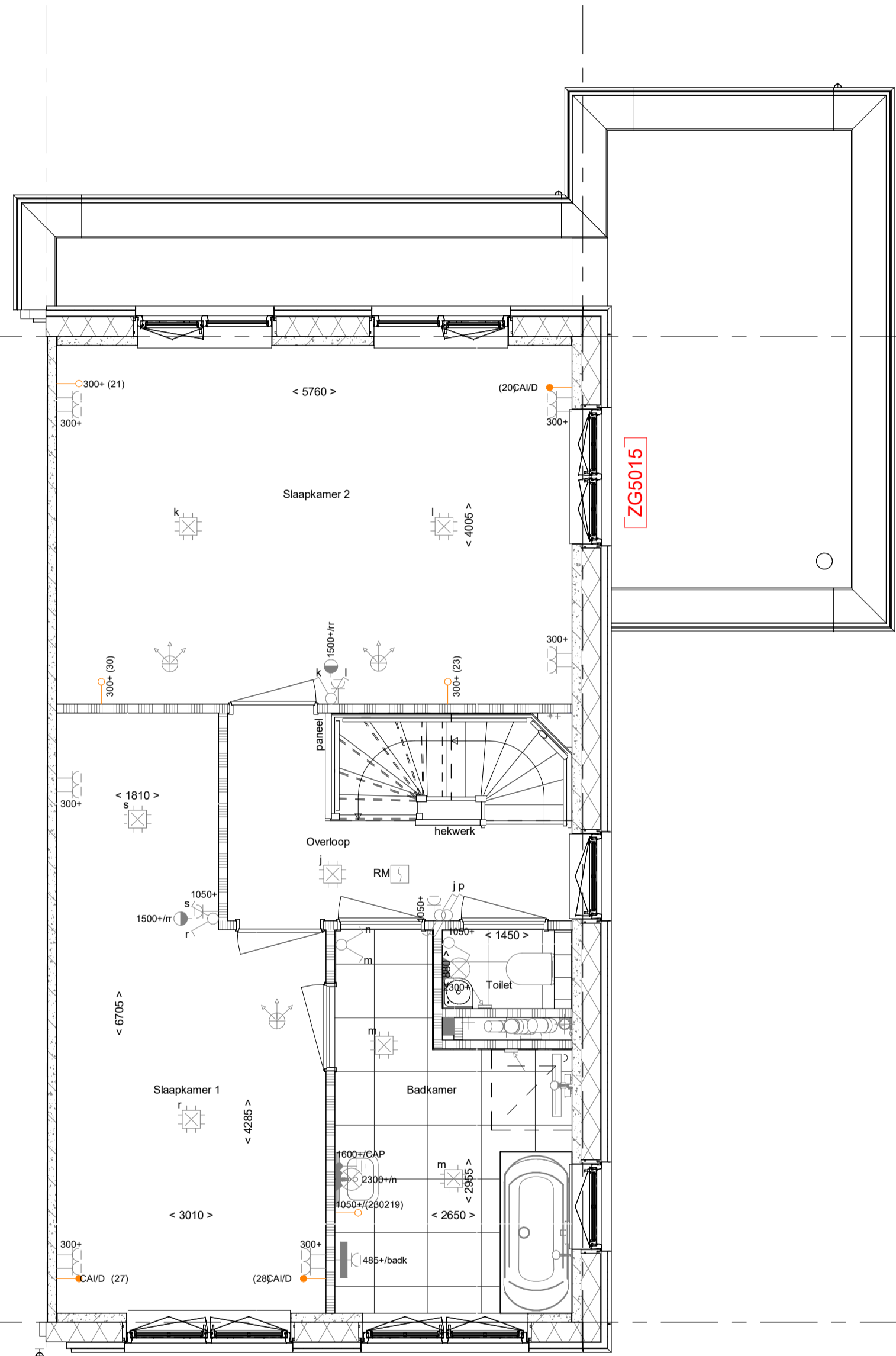
- zonnwrend glas
- S screen
- *deze maatregelen worden ingezet indien noodzakelijk om te voldoen aan BENG-eisen
- *extra PV-panelen vallen ook onder aanvullende maatregelen om te voldoen aan BENG-eisen

OPSTELPLAATS

- wm = wasmachine
- wd = wasdroger

Badkamer aan gevelzijde

Wijziging nr.	Wijziging datum	Wijziging omschrijving
<p>Projectnaam: Westergouwe, De Kolk fase 3, 45 won. Projectlocatie: Gouda Projectnr.: G.105633 / 07500.162</p>		
<p>Opdrachtgever: VOF Westergouwe Architect: Venster Architecten te Gouda Projectfase: Verkooptekening Onderwerp: Opties_V1_BK-G_gespiegeld 1e verdieping</p>		
<p>Formaat: A1 verlengd Schaal: 1:50 Datum: 30-09-2022 Gelek.: VDB</p>		<p>VK-1.940-LK</p>
<p>Grafiebaan 65 Postbus 171 5248 JT Roermond 5240 AD Roermond T 070 - 543 51 11 F 073 - 543 51 51</p>		



Badkamer aan voorzijde van de woning alleen mogelijk voor bouwnummers 27 en 33.

- PLS0000 - Plattegrond spiegelen over gehele woning
- PL0114ELI - Badkamer aan gevelzijde, verplicht met optiekozijn ZG5014 of ZG5015 i.v.m. bouwbesluit
- ZG5015 - Kozijn in zijgevel op 1e verdieping aan achterzijde woning

- PLS0000 - Plattegrond spiegelen over gehele woning
- PL0114ELI - Badkamer aan gevelzijde, verplicht met optiekozijn ZG5014 of ZG5015 i.v.m. bouwbesluit
- ZG5014 - Kozijn in zijgevel op 1e verdieping aan voorzijde woning
- PL0115 - Samenvoegen slaapkamer 2 en 3 (alleen i.c.m. PL0114ELI)
- PL0116 - Toilet apart toegankelijk vanuit overloop (alleen i.c.m. PL0114ELI)
- PL0117 - Extra deur tussen badkamer en slaapkamer 1 (alleen i.c.m. PL0114ELI)

- PLS0000 - Plattegrond spiegelen over gehele woning
- PL0114ELI - Badkamer aan gevelzijde, verplicht met optiekozijn ZG5014 of ZG5015 i.v.m. bouwbesluit
- ZG5014 - Kozijn in zijgevel op 1e verdieping aan voorzijde woning
- PL0115 - Samenvoegen slaapkamer 2 en 3 (alleen i.c.m. PL0114ELI)
- PL0116 - Toilet apart toegankelijk vanuit overloop (alleen i.c.m. PL0114ELI)
- PL0118 - Inloopkast 1 in slaapkamer 1 (alleen i.c.m. PL0114ELI)
- PL0119 - Inloopkast 2 in slaapkamer 2 (alleen i.c.m. met PL0115)
- TR1250 - Dichte trap van 1e verdieping naar 2e verdieping

N.B.: zie voor de indeling en kleurstelling van de basisgevel van de woning uw overzichtstekening.