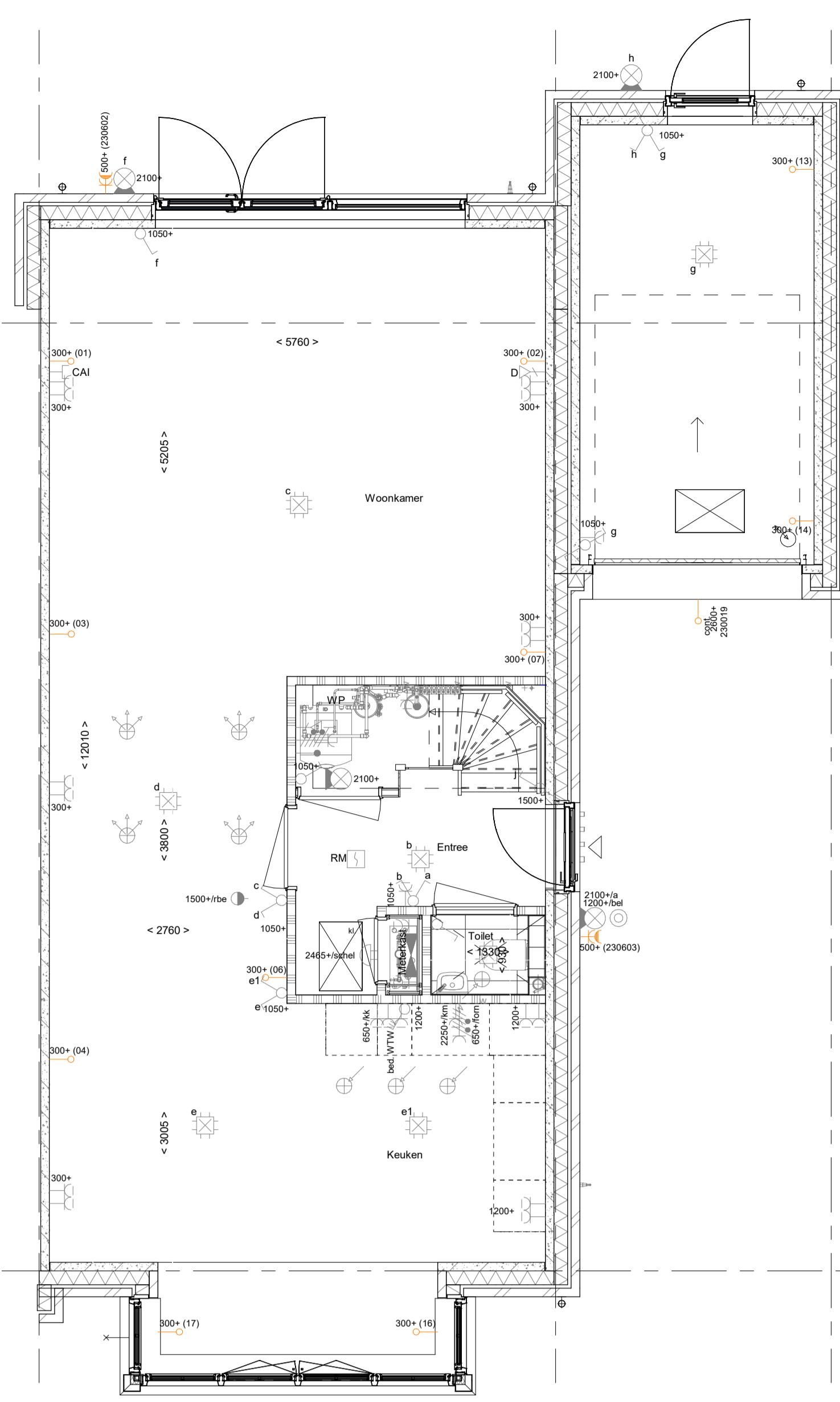
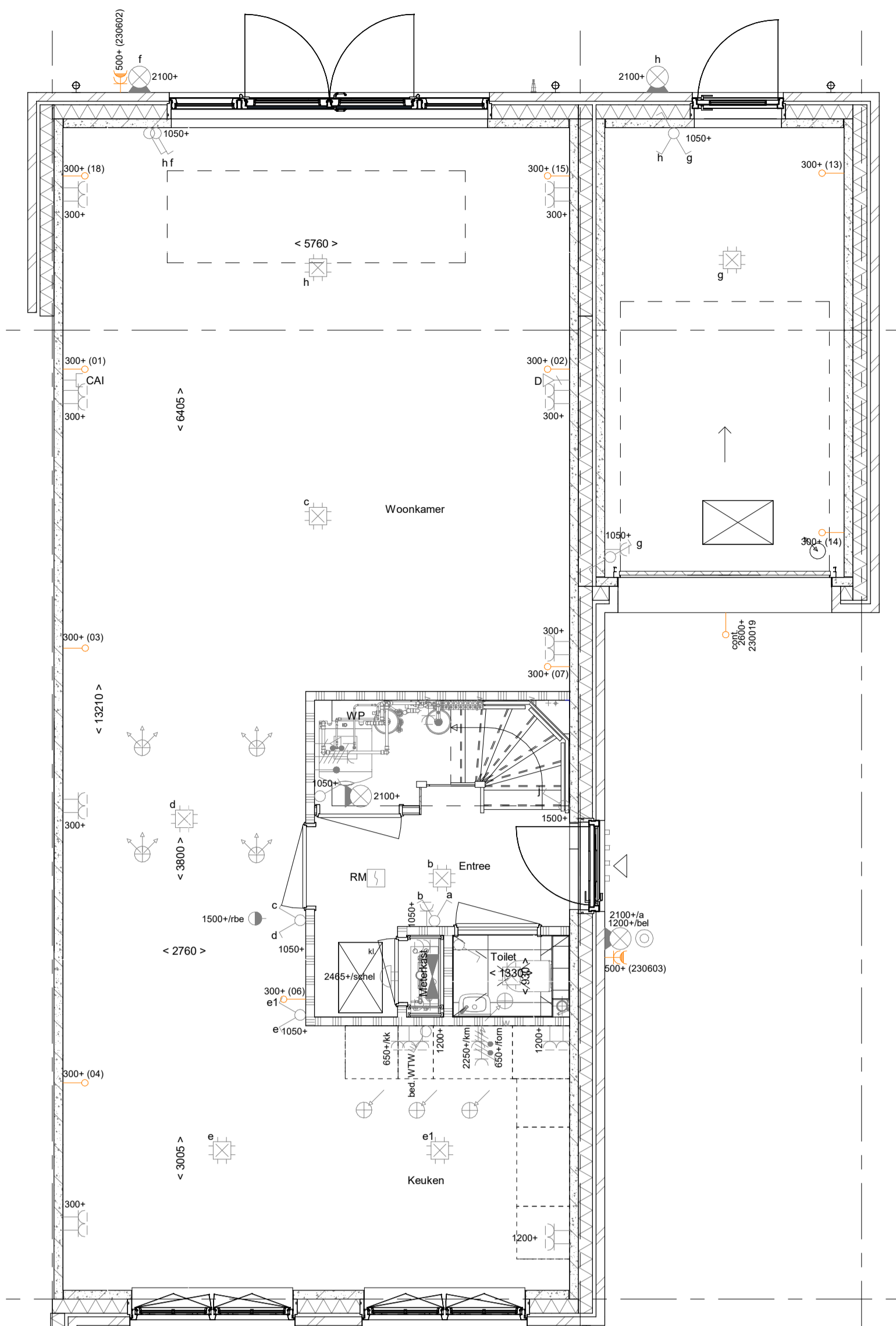


Begane grond  
1 : 50

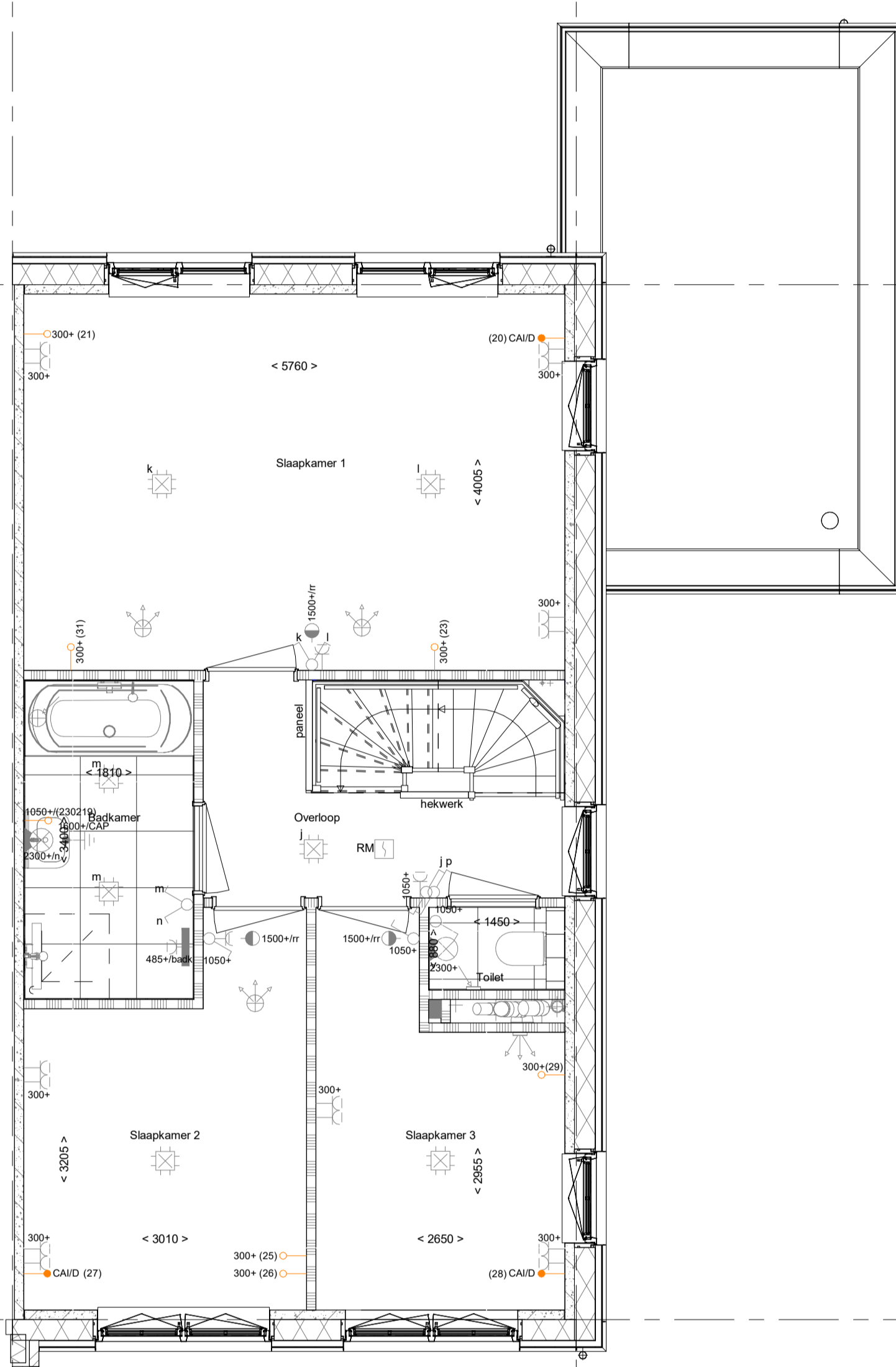
- PLS0000 - Plattegrond spiegelen over gehele woning
- PL0001 - Begane grond in basis uitvoering
- AG5001 - Achtergevel in basis uitvoering
- AB6099 - Voorziening tbv latere aanbouw, 2400mm



- PLS0000 - Plattegrond spiegelen over gehele woning
- AB6012 - Aanbouw achtergevel, 1200mm
- AG5002 - Achtergevel voorzien van dubbele openslaande deuren en 1 zijlicht
- VG5002 - Erker aan voorgevel
- 205004 - Buitenkraan in voorzijde zijgevel
- 205007 - Buitenkraan in achtergevel

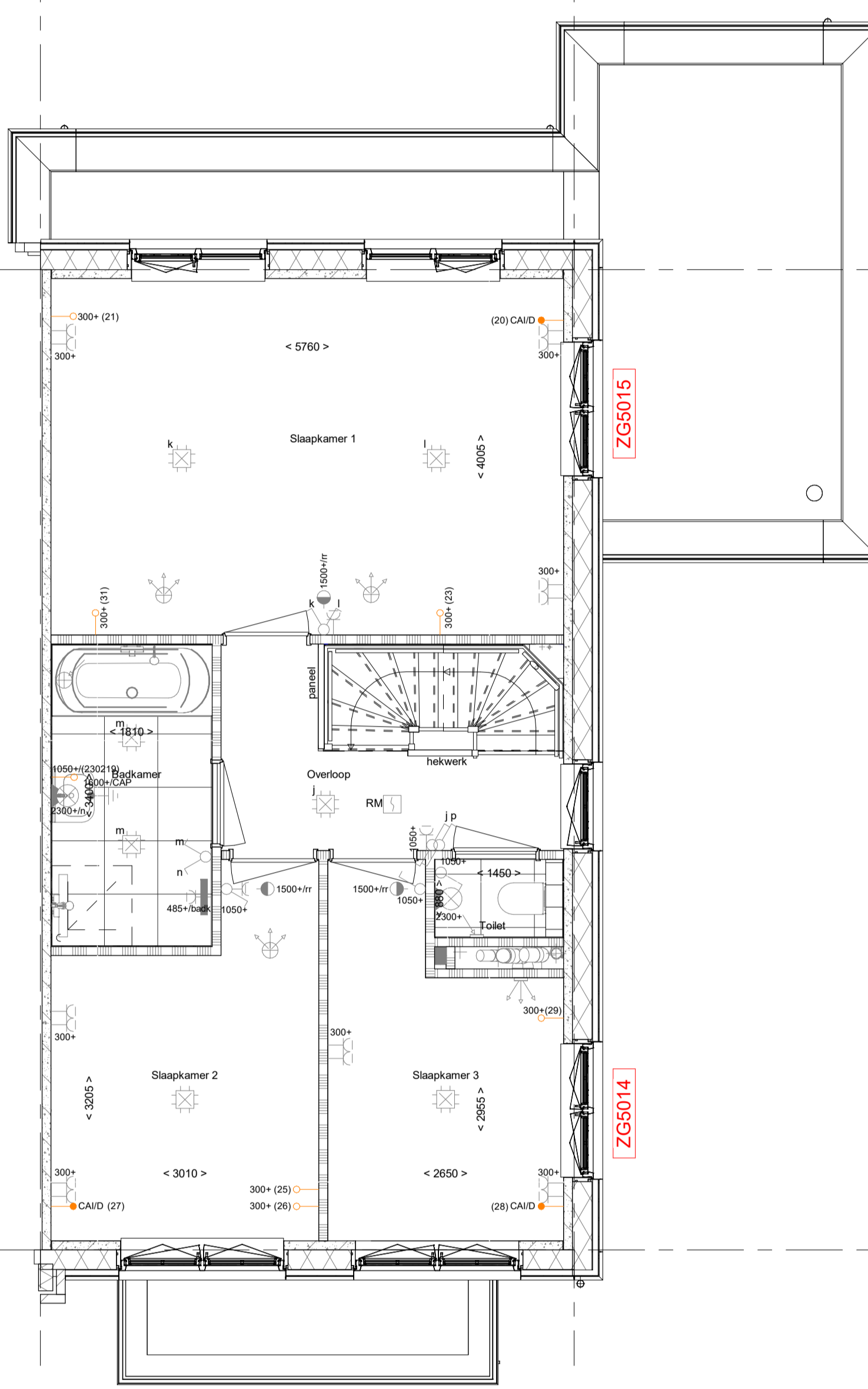


- PLS0000 - Plattegrond spiegelen over gehele woning
- AB6024 - Aanbouw achtergevel, 2400mm
- LS6024 - Lichtstraat in aanbouw 2400 mm
- AG5003 - Achtergevel voorzien van dubbele openslaande deuren en 2 zijlichten

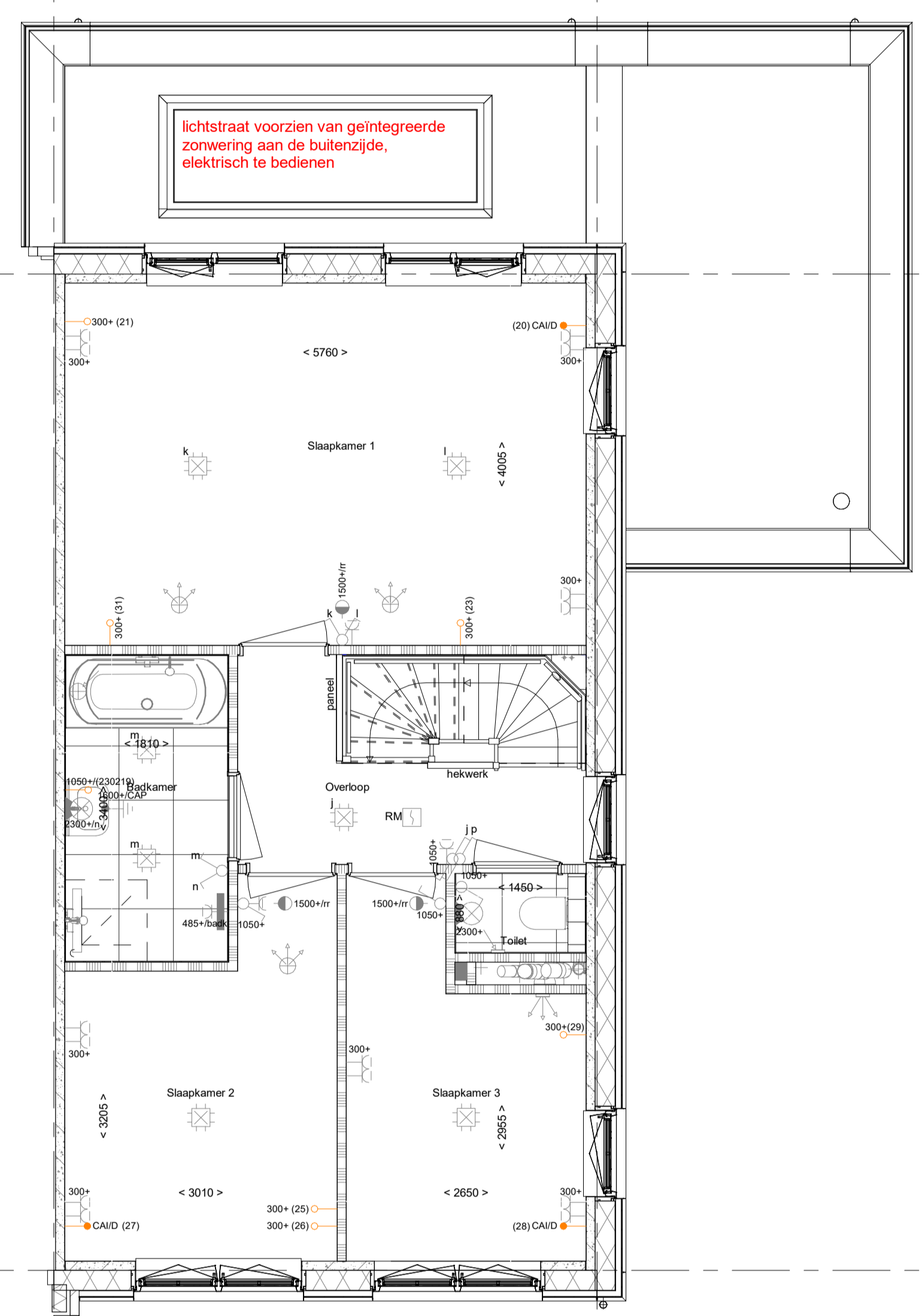


1e verdieping  
1 : 50

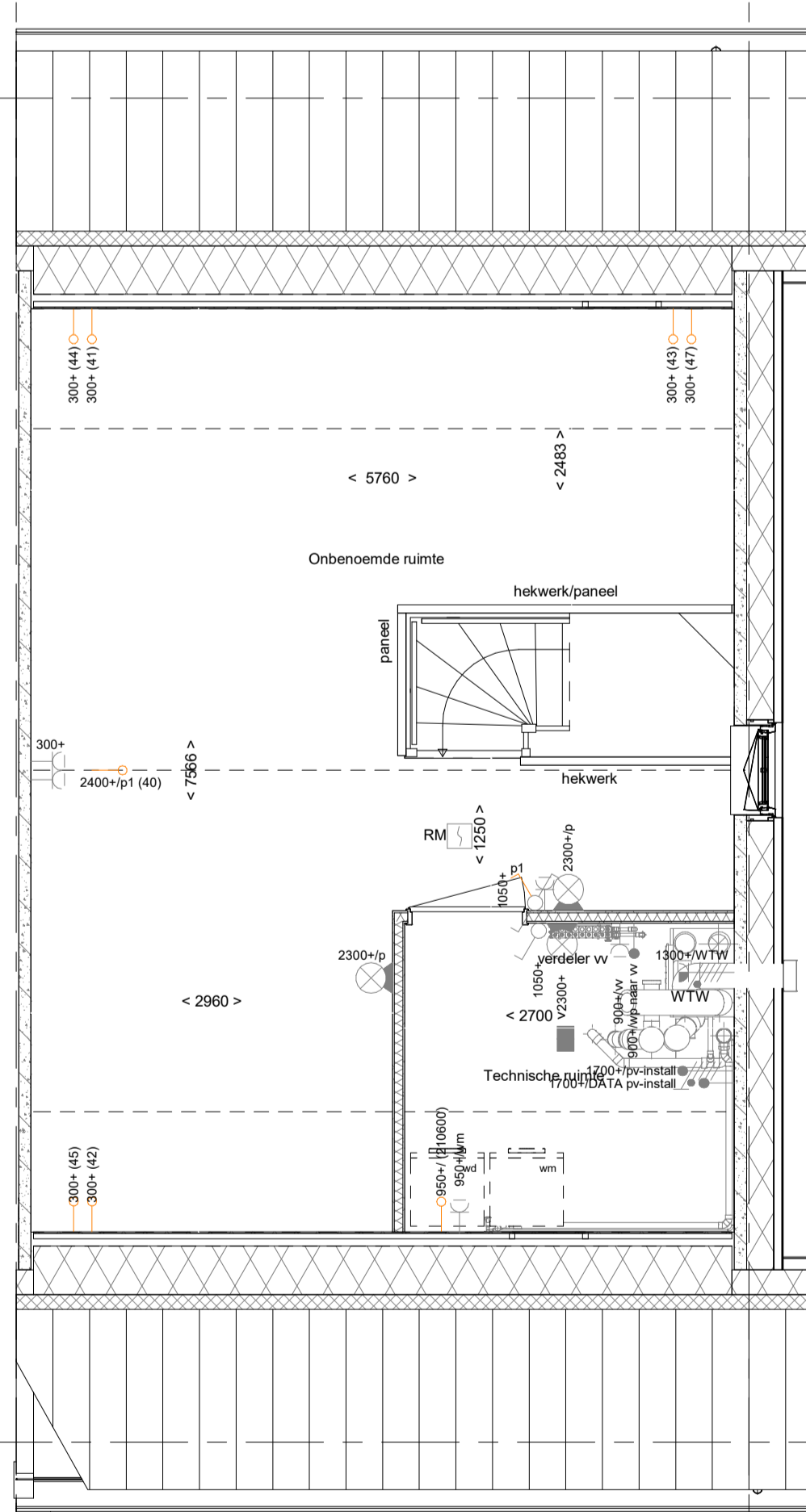
- PLS0000 - Plattegrond spiegelen over gehele woning
- PL0101 - 1e verdieping in basis uitvoering
- ZG5001 - Zijgevel in basis uitvoering



- PLS0000 - Plattegrond spiegelen over gehele woning
- ZG5014 - Kozijn in zijgevel op 1e verdieping aan voorzijde woning
- ZG5015 - Kozijn in zijgevel op 1e verdieping aan achterzijde woning
- TR1250 - Dichte trap van 1e verdieping naar 2e verdieping

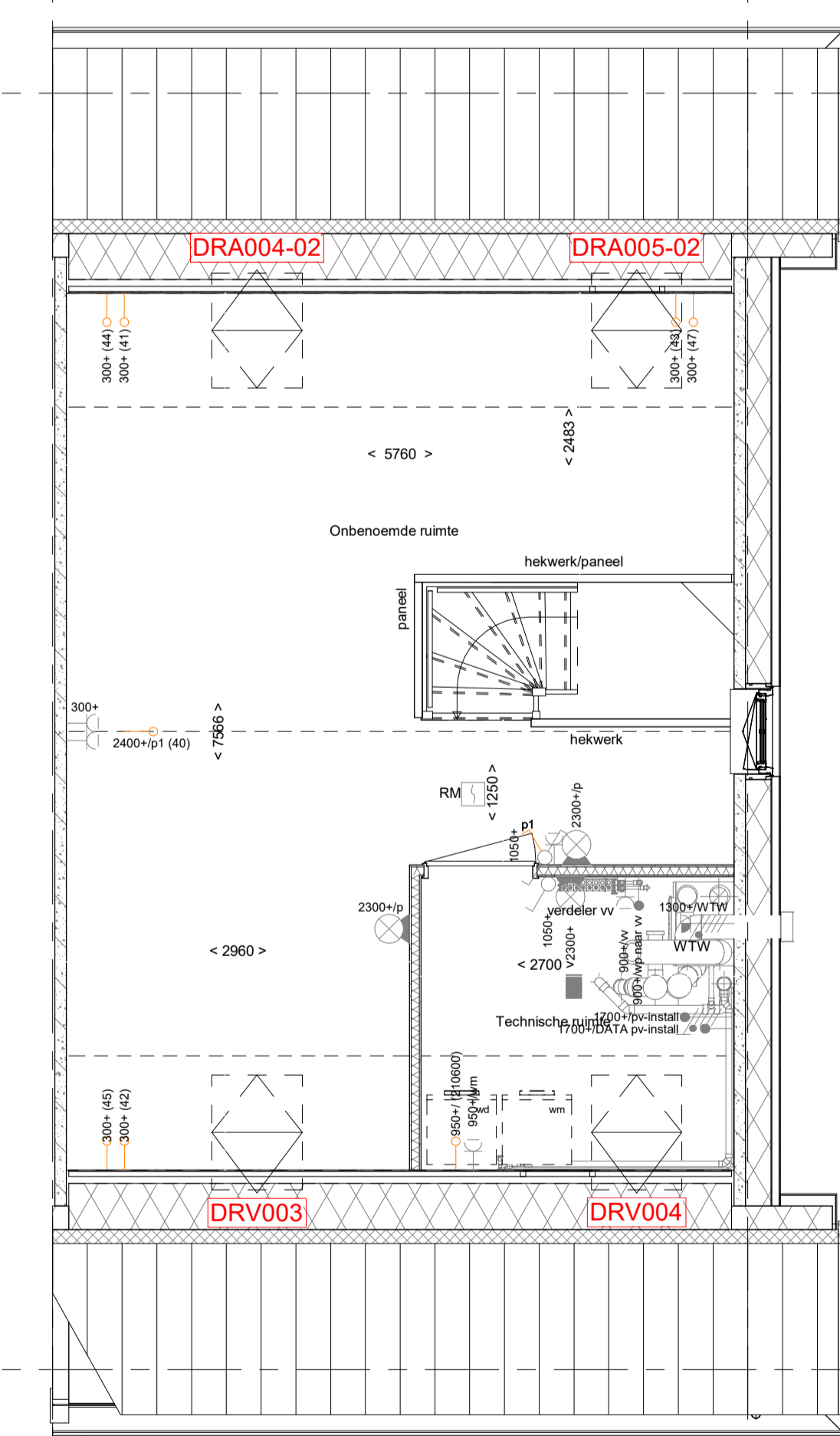


- PLS0000 - Plattegrond spiegelen over gehele woning
- ZWLS3310 - De lichtstraat voorzien van getinte/gedeelte zonwering aan de buitenzijde, elektrisch te bedienen

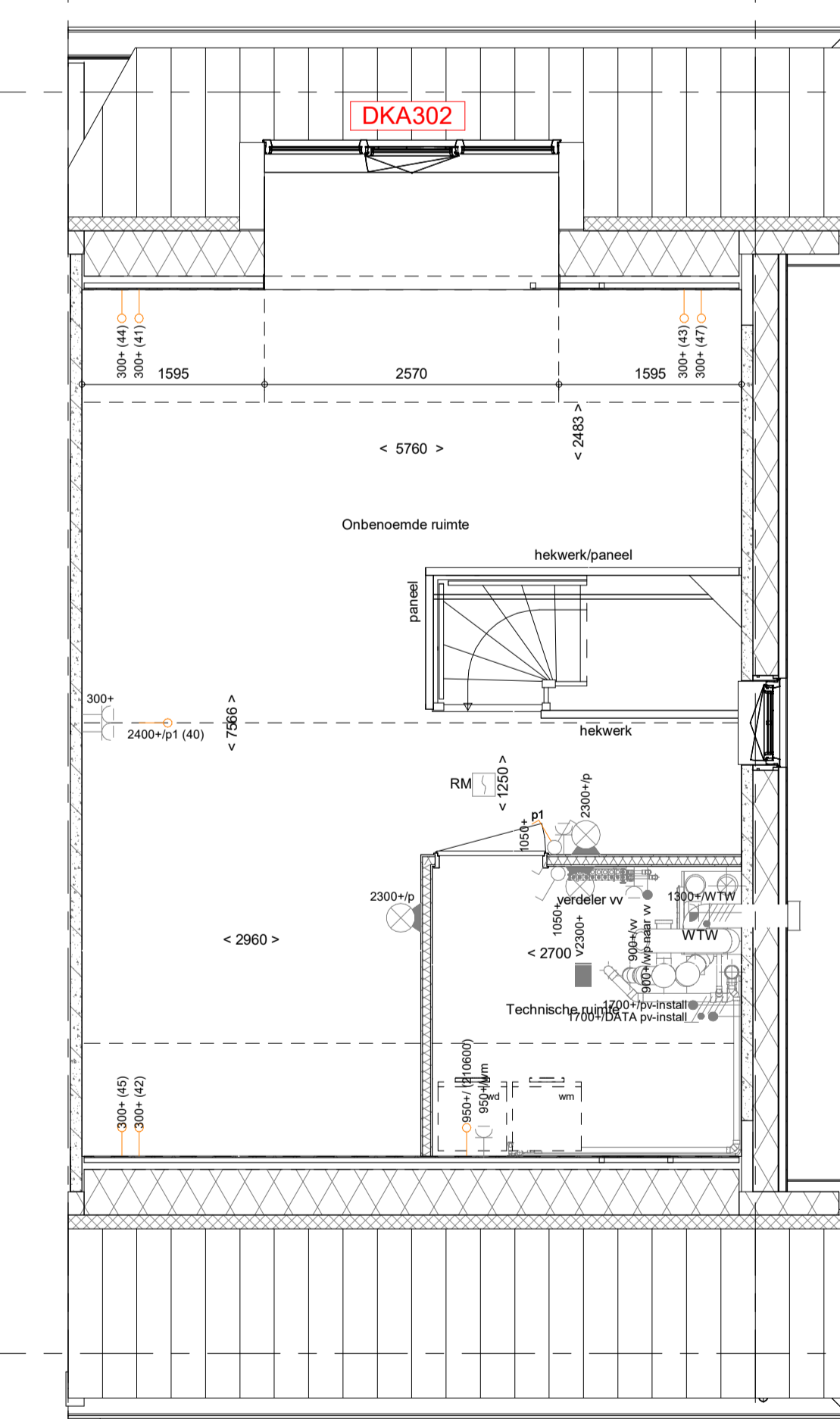


2e verdieping  
1 : 50

- PLS0000 - Plattegrond spiegelen over gehele woning
- PL0201 - 2e verdieping in basis uitvoering



- PLS0000 - Plattegrond spiegelen over gehele woning
- DRV003 - Dakraam in de voorgevel t.p.v. onbenoemde ruimte, afm. 780x1400mm (bouwmuurzijde) i.p.v. 4-pan dakraam
- DRV004 - Dakraam in de voorgevel t.p.v. onbenoemde ruimte, afm. 780x1400mm (zijkantzijde)
- DRA004-02 - Dakraam in de achtergevel t.p.v. onbenoemde ruimte, afm. 780x1400mm (bouwmuurzijde)
- DRA005-02 - Dakraam in de achtergevel t.p.v. onbenoemde ruimte, afm. 780x1400mm (zijkantzijde)
- TR1250 - Dichte trap van 1e verdieping naar 2e verdieping



- PLS0000 - Plattegrond spiegelen over gehele woning
- DKA302 - Dakkapel aan de achtergevel met verjongde overstek (3000x2000mm)

ELEKTRISCHE INSTALLATIE

- Aansluitpunt 1 fase, nul en beschermingscontact, pv-installatie bedraad, niet afgemonteerd (boos in mk)
- Aansluitpunt voeding PV-installatie (indien PV-installatie aanwezig)
- Aansluitpunt niet bedraad
- Looz bedring wordt bedraad met CAI en UTP kabel, niet afgemonteerd, en op rol in meterkast (pv-inst alleen bedraad met UTP kabel)
- Aansluitpunt TV wordt bedraad met CAI en UTP kabel, afgemonteerd met CAI wandcontactdoos en female stekertje in meterkast
- Aansluitpunt DATA wordt bedraad met CAI en UTP kabel, afgemonteerd met RJ45 wandcontactdoos en RJ45 stekertje in meterkast (afgemonteerd DATA indien PV-installatie aanwezig)
- Armatuur met invoegpunt aan buitenzijde, op wand
- Bel
- Centraal aardpunt
- Centraaldoos tbv verlichting
- Drinkingp
- Enkeelpolige schakelaar met wandcontactdoos, verhoogde aanrakingsveiligheid
- Aansluitpunt tbv armatuur op wand
- Rookmelder, optisch op lichtnet conform NEN 2555
- Schakelaar, 1-polig
- Schakelaar, 1-polig, met ingebouwde signaalampe, scene schakelaar "ALLES UIT" free@home
- Schakelaar, wissel
- Schakelaar, wissel-kenkoppig
- Schakelaar, wissel-kenkoppig met ingebouwde signaalampe
- Schakelaar, 3-standen tbv bediening ventilatie
- Sluipring naar wip (0b)
- Bultenvoeler (N-NO zijde schaduwrij)
- Verdeelinrichting
- Wandcontactdoos 1-voudig met beschermingscontact, verhoogde aanrakingsveiligheid
- Wandcontactdoos 1-voudig met beschermingscontact, waterdicht
- Wandcontactdoos 2-voudig met beschermingscontact, verticaal, verhoogde aanrakingsveiligheid
- Wandcontactdoos 2-voudig met beschermingscontact, horizontaal, verhoogde aanrakingsveiligheid
- Wandcontactdoos met wisselschakelaar, verhoogde aanrakingsveiligheid
- Wandcontactdoos, perlek, 2x230V tbv fornuis
- Wandcontactdoos, perlek, mv 230V, WP 400V
- Omvormer PV-installatie
- PV-paneel
- aantal en positie PV panelen locatie specifiek

CENTRALE VERWARMING - EN WATERINSTALLATIE

- hwa = hemelwaterafvoer - voor posities zie blokeverzicht
- butenkraan voorstrij
- opstelplaats warmtepomp (WP)
- opstelplaats expansievat
- VENTILATIE INSTALLATIE
- opstelplaats gebalanceerde ventilatie (WTV)
- afzuigpunt mechanische ventilatie plafond
- afzuigpunt mechanische ventilatie wand

RENVOOI GEVEL

- A = suurooster ventilatorrooster
- V = toevoerpunt mechanische ventilatie plafond
- W = toevoerpunt mechanische ventilatie wand

BOUWKUNDIG RENVOOI

- Kruipkruk
- Entree symbool
- betonwanden - langsgewij 100 mm - knoggevel en wooningscheidende wanden 100 mm
- isolatie 160 mm
- metseelwerk 100 mm
- gasbeton 100 mm
- lichte scheidingwand ongeteeld 100 mm
- dakpakket
- ribbetvloer 350 mm
- betonvloer 200 mm
- dakvloer 70 mm
- wandtegels met vlg. technische omschrijving
- OPSTELPLAATS
- wf = wasmachine
- wd = wasdroger

DRUISRICHTING

- DRUISRICHTING volgens DIN 6760
- \* Akoestische rooster / valdopel / stofstoppel slaapkamerdeuren

BOUWKUNDIG RENVOOI BENG

- ▲ zonwerend glas
- S screen
- \*deze maatregelen worden ingezet indien noodzakelijk om te voldoen aan BENG-eisen
- \*extra PV panelen vallen ook onder aanvullende maatregelen om te voldoen aan BENG-eisen

BNR 26, 28 en 33 (getekend)

Wijziging nr.	Wijziging datum	Wijziging omschrijving
Projectnaam:	Westergouwe, De Kolk fase 3, 45 won.	
Projectlocatie:	Gouda	
Projectnr.:	G.105633 / 07500.182	Opdrachtgever: VOF Westergouwe Architect: Venster Architecten te Gouda Projectfase: Verkooptekening Onderwerp: Opties_gevel_plattegrond_gespiegeld
Formaat: A0	Schaal: 1:50	
Datum: 30-09-2022	Geek: VDB	
N.B.: zie voor de indeling en kleurstelling van de basisgevel van de woning uw overzichtstekening.		VK-1.930-LK