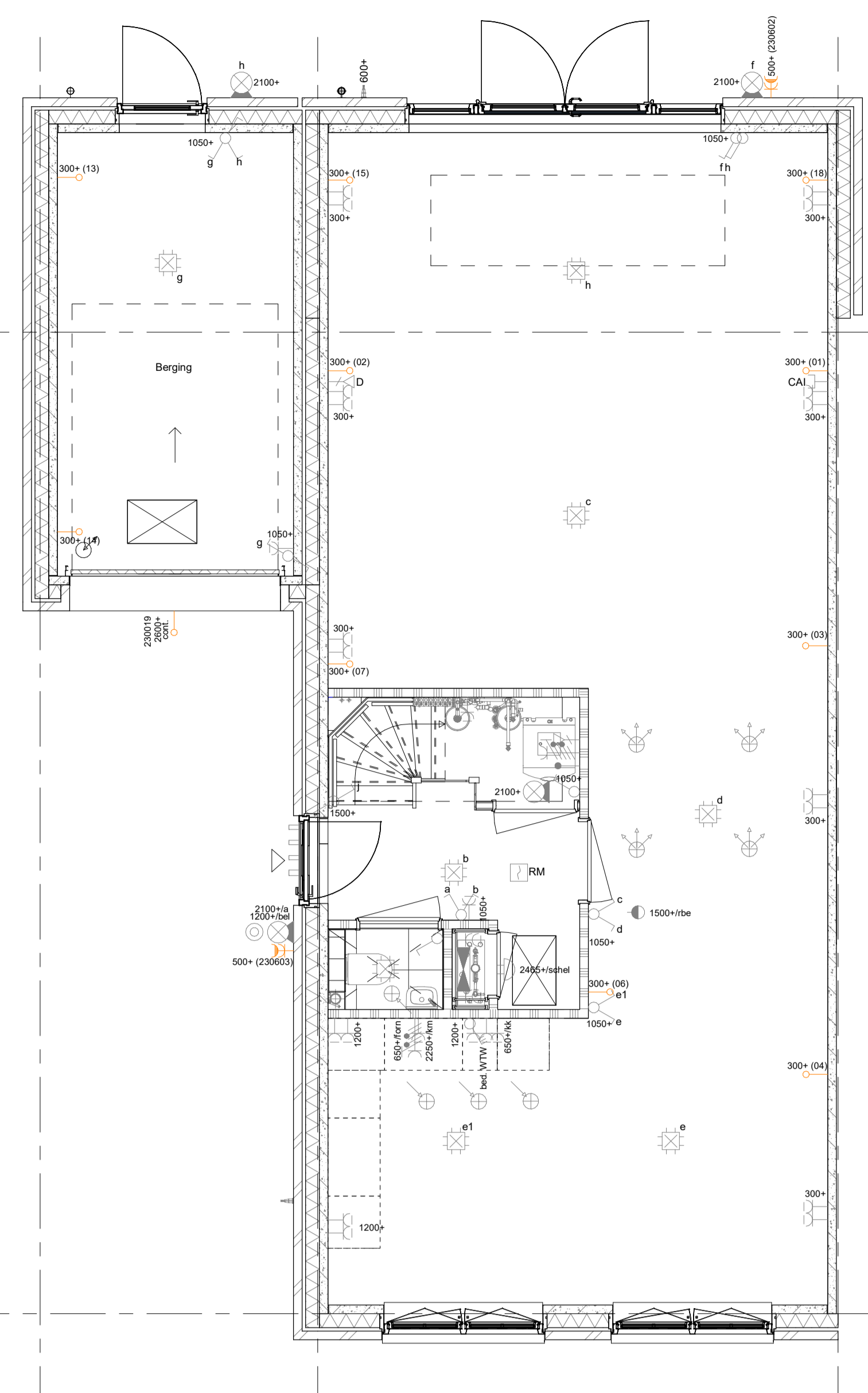
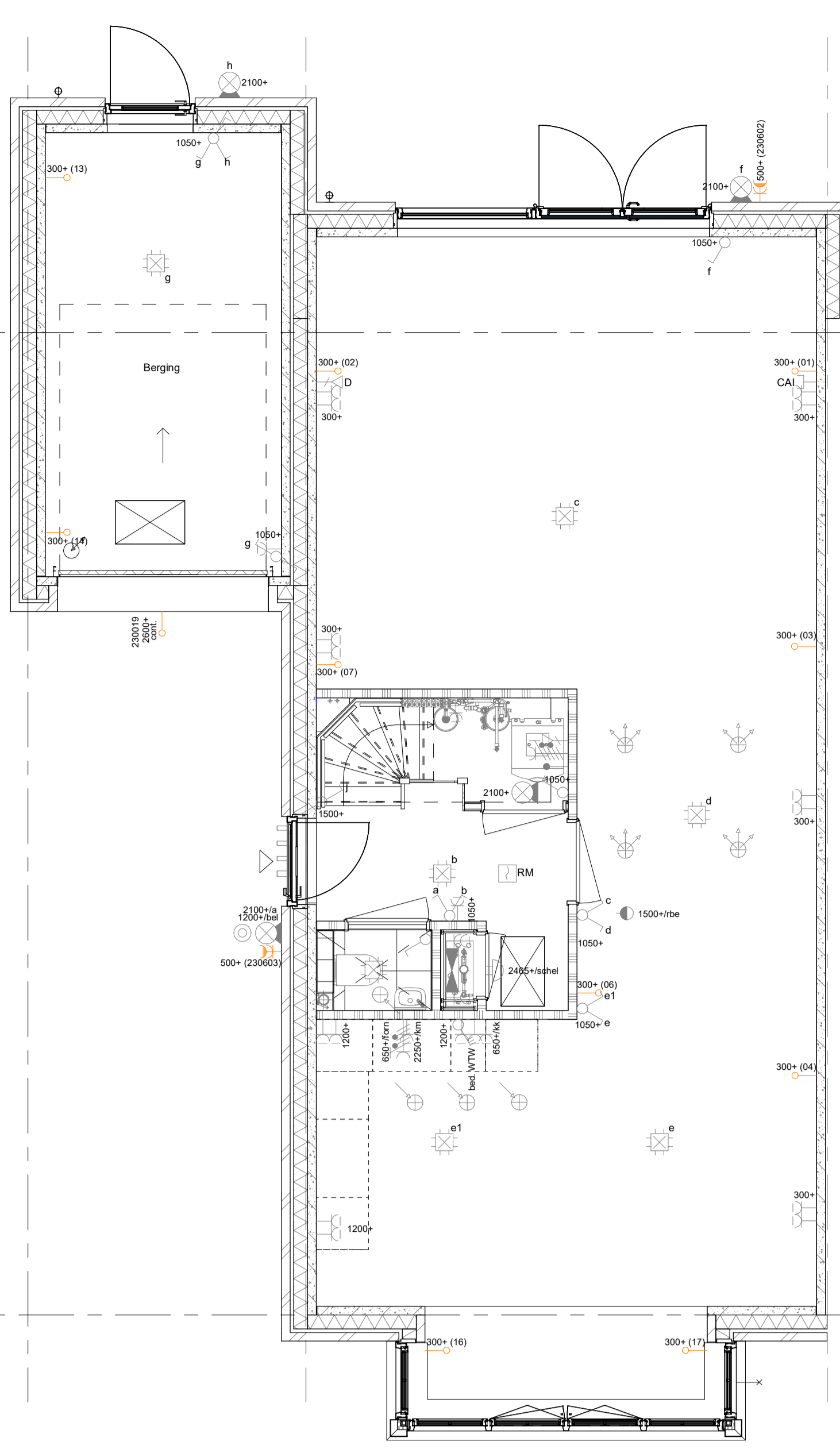
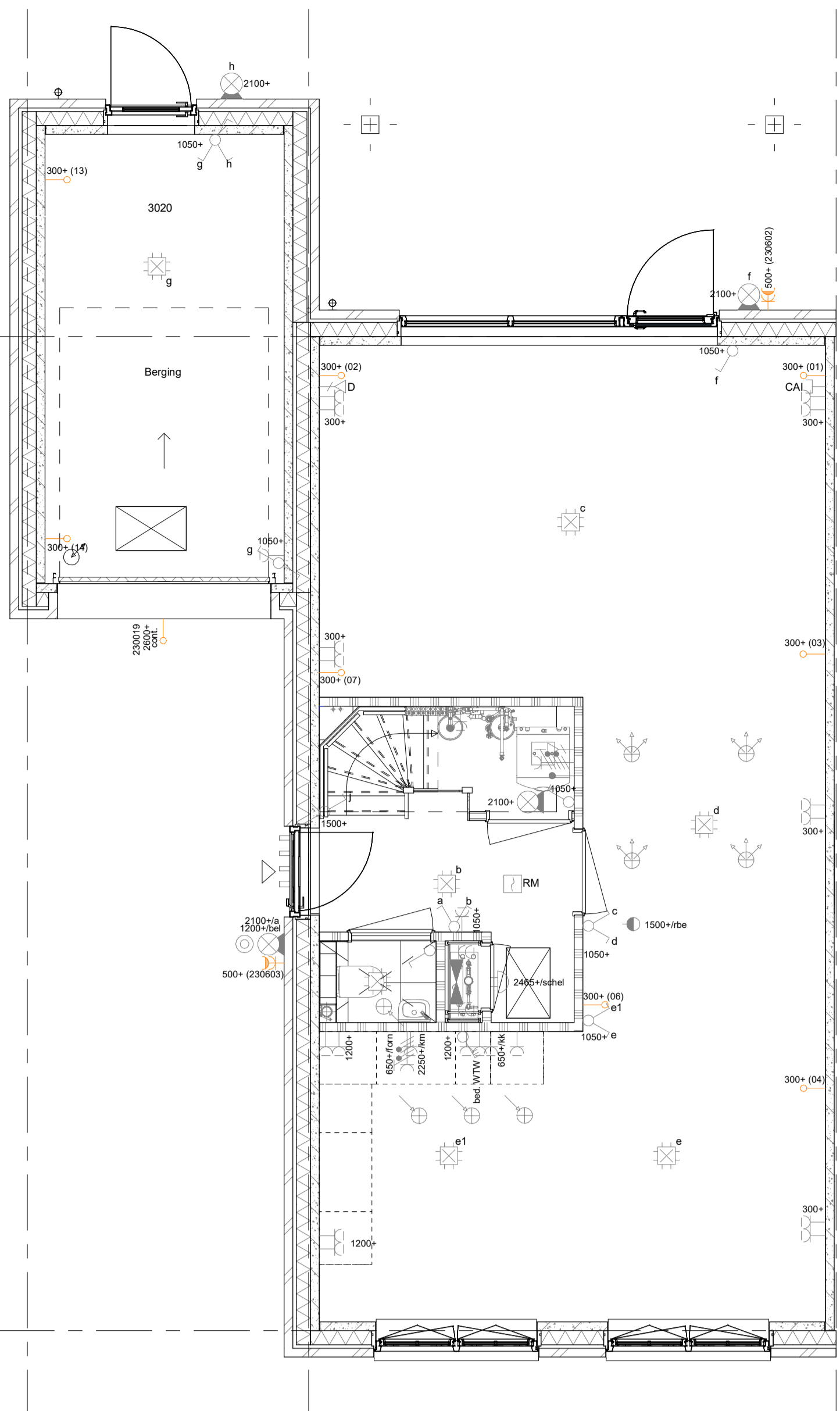




AG5004 - Achtergevel voorzien van schuifpui

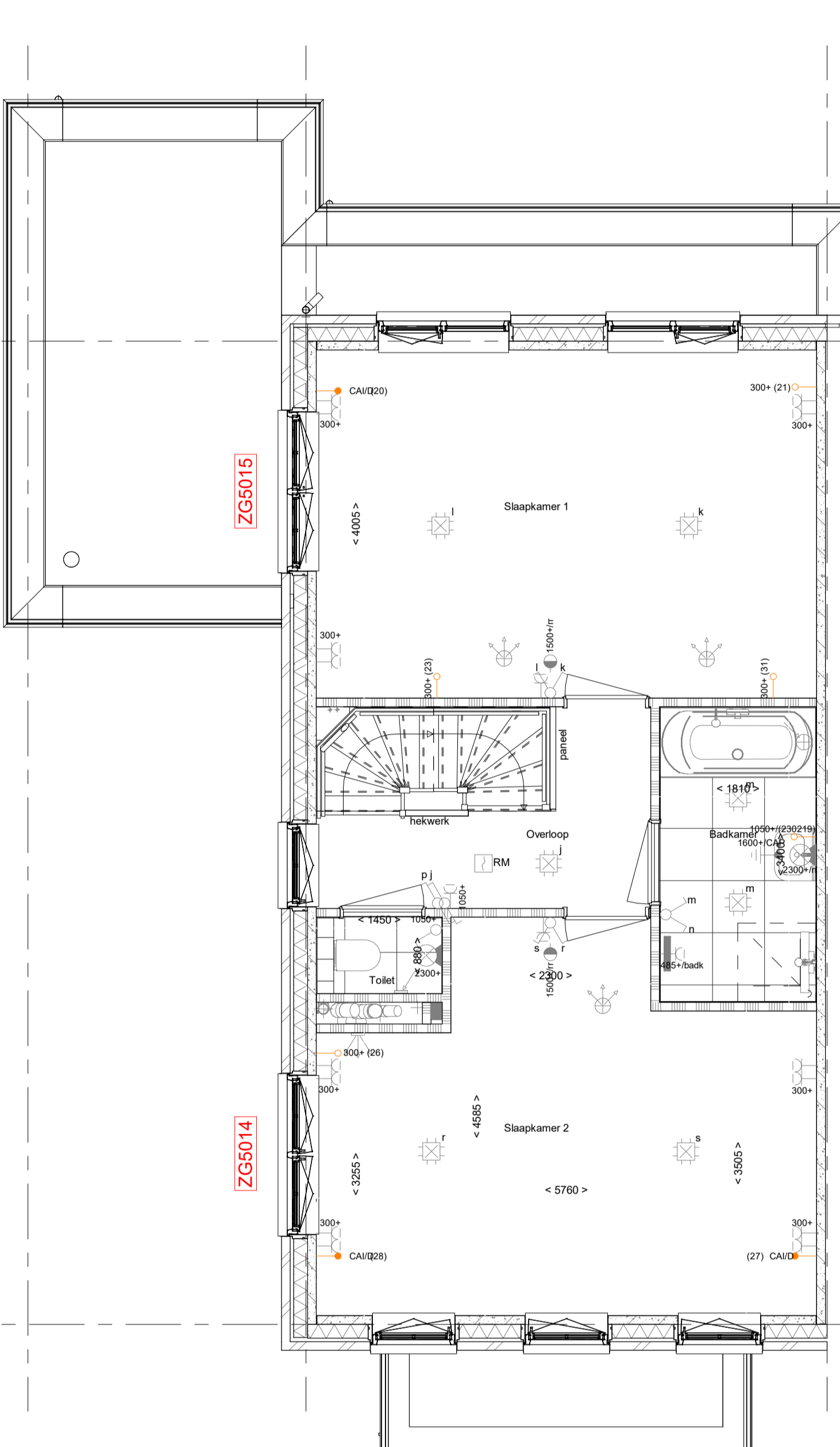
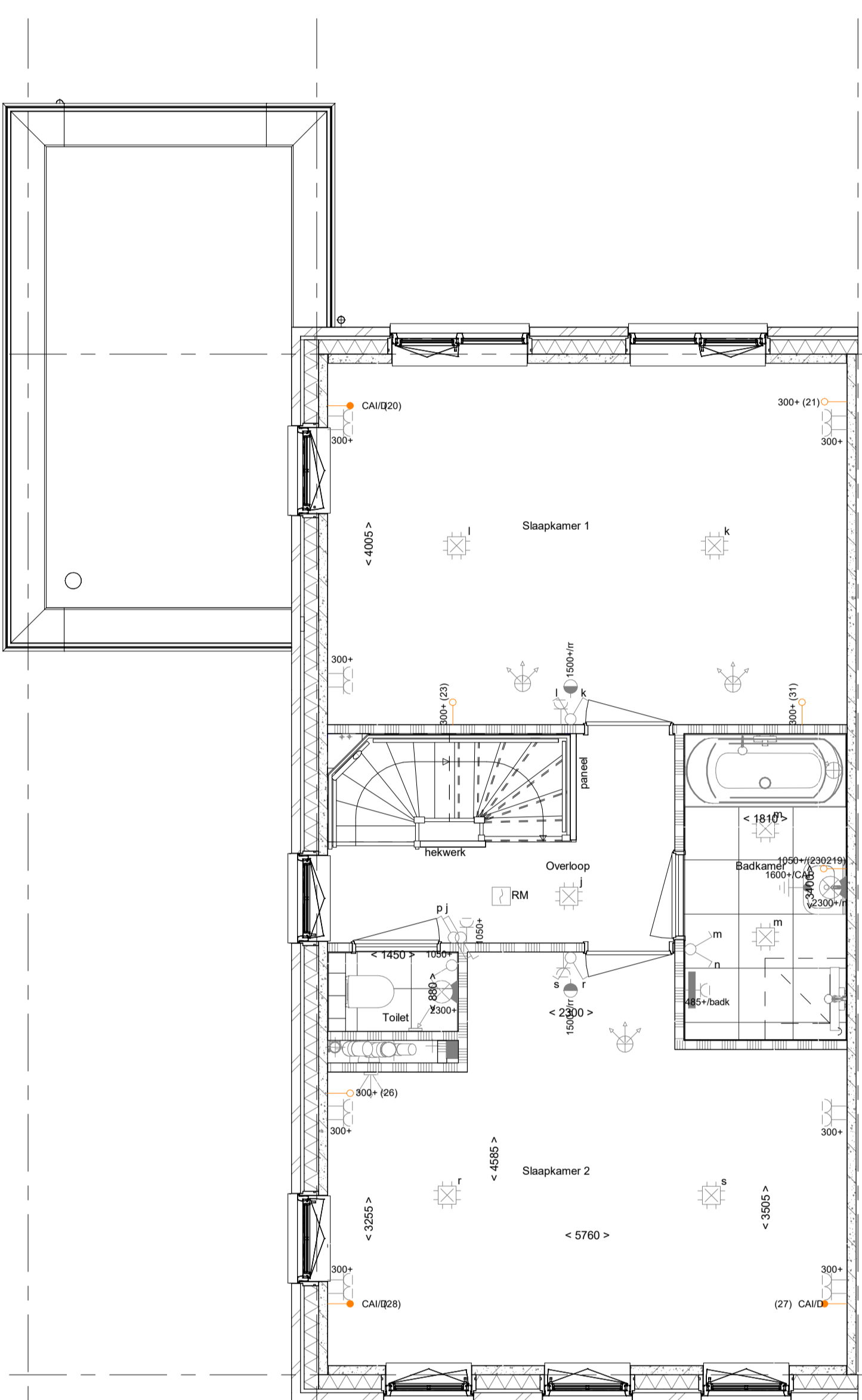


Begane grond
1 : 50

- PLS0000 - Plattegrond spiegelen over gehele woning
- PL0001 - Begane grond in basis uitvoering
- AG5001 - Achtergevel in basis uitvoering
- AB6099 - Voorziening tbv latere aanbouw, 2400mm

- PLS0000 - Plattegrond spiegelen over gehele woning
- AB6012 - Aanbouw achtergevel, 1200mm
- VG5002 - Erker aan voorgevel
- AG5002 - Achtergevel voorzien van dubbele openslaande deuren en 1 zijlicht

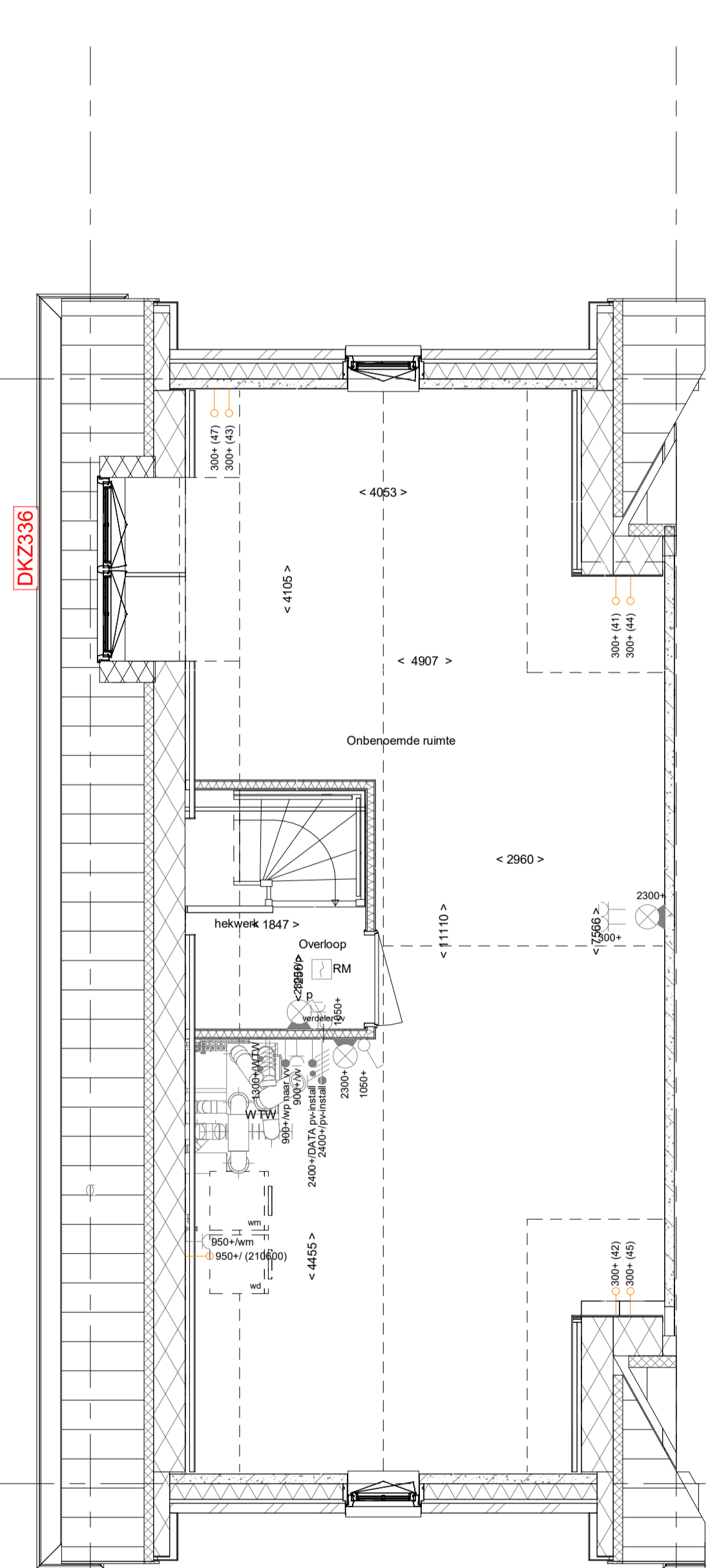
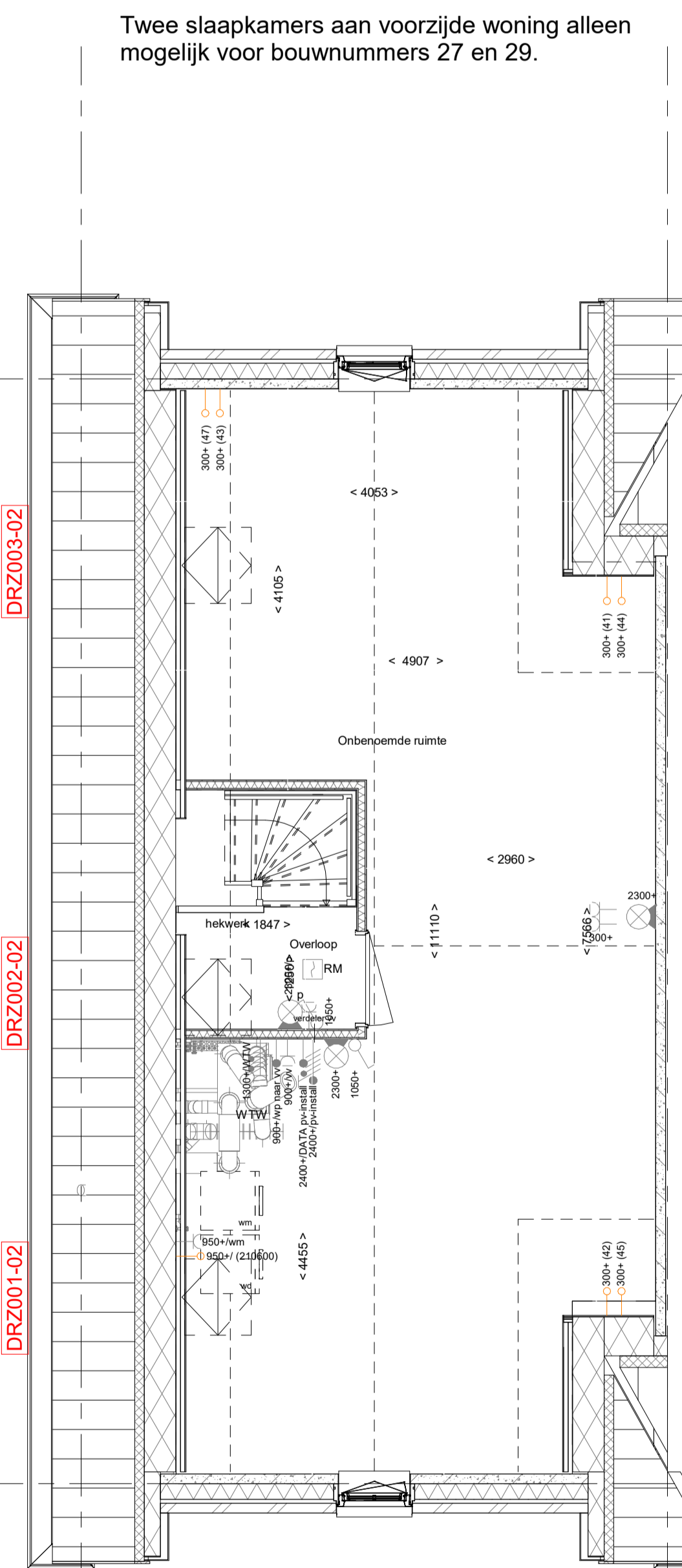
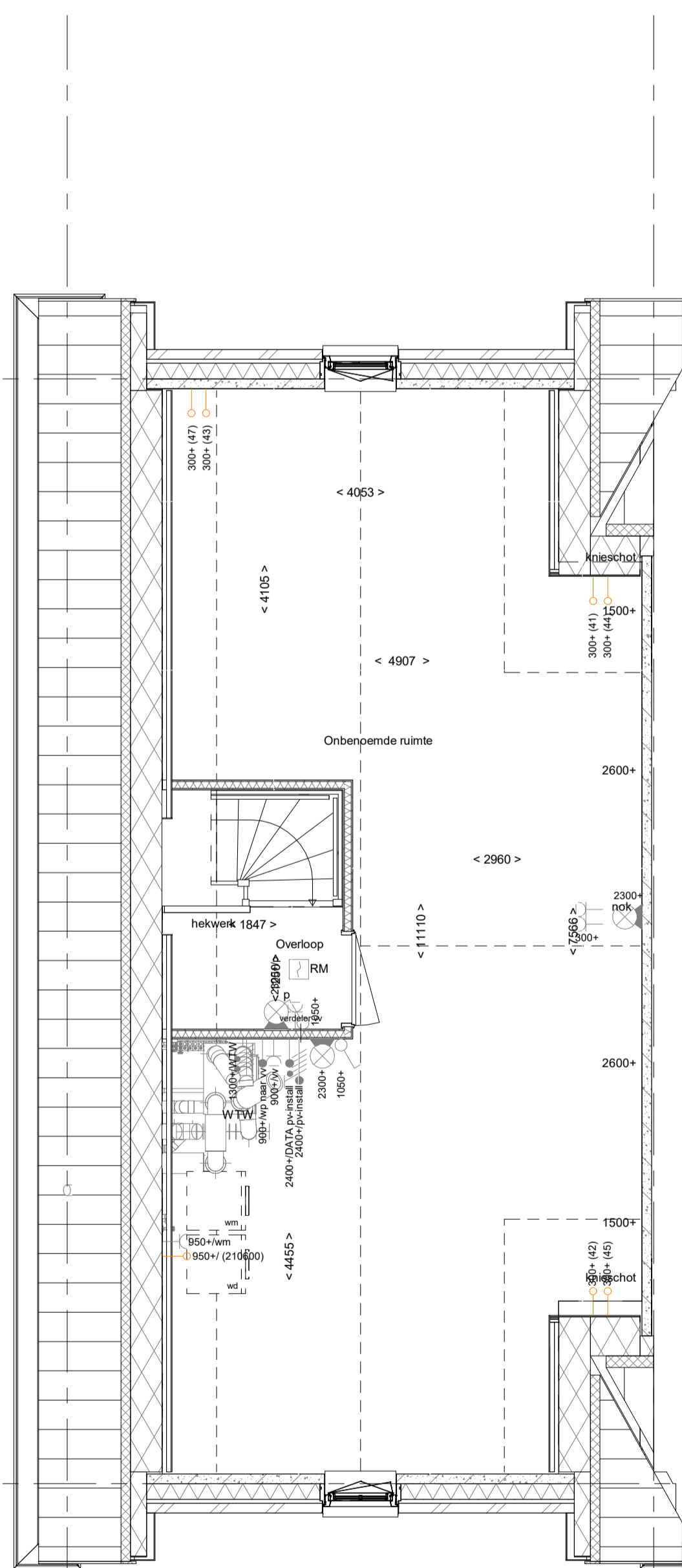
- PLS0000 - Plattegrond spiegelen over gehele woning
- AB6024 - Aanbouw achtergevel, 2400mm
- LS6024 - Lichtstraat in aanbouw 2400 mm
- AG5003 - Achtergevel voorzien van dubbele openslaande deuren en 2 zijlichten
- 205004 - Buitenkraan in voorzijde zijgevel
- 205007 - Buitenkraan in achtergevel



1e verdieping
1 : 50

- PLS0000 - Plattegrond spiegelen over gehele woning
 - PL0110 - Samenvoegen slaapkamer 2 en 3
- Twee slaapkamers aan voorzijde woning alleen mogelijk voor bouwnummers 27 en 29.

- PLS0000 - Plattegrond spiegelen over gehele woning
 - PL0110 - Samenvoegen slaapkamer 2 en 3
 - ZG5014 - Kozijn in zijgevel op 1e verdieping aan voorzijde woning
 - ZG5015 - Kozijn in zijgevel op 1e verdieping aan achterzijde woning
 - TR1250 - Dichte trap van 1e verdieping naar 2e verdieping
- Twee slaapkamers aan voorzijde woning alleen mogelijk voor bouwnummers 27 en 29.



2e verdieping
1 : 50

- PLS0000 - Plattegrond spiegelen over gehele woning
- PL0201 - 2e verdieping in basis uitvoering

- PLS0000 - Plattegrond spiegelen over gehele woning
- DRZ001-02 - Dakraam zijgevel voorzijde t.p.v. onbenoemde ruimte (780x1400mm)
- DRZ002-02 - Dakraam zijgevel midden t.p.v. onbenoemde ruimte (780x1400mm)
- DRZ003-02 - Dakraam zijgevel achterzijde t.p.v. onbenoemde ruimte (780x1400mm)
- TR1250 - Dichte trap van 1e verdieping naar 2e verdieping

- PLS0000 - Plattegrond spiegelen over gehele woning
- DKZ336 - Dakkapel aan de zijgevel achterzijde, hellend dakvlak met keramische dakpan, rockpanel bekleding (2300x2500mm)

ELEKTRISCHE INSTALLATIE

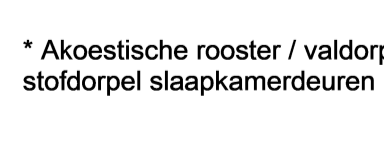
- Aansluitpunt 1 fase, nul en beschermingscontact, pv-install bedraad, niet afgemonteerd (buis in nik)
- Aansluitpunt voeding PV-installatie (indien PV-install aanwezig)
- Aansluitpunt met bedraad
- Lose kleding wordt bedraad met CAI en UTP kabel, niet afgemonteerd, en op rol in meterkast (pv-nit alleen bedraad met UTP kabel)
- Aansluitpunt TV wordt bedraad met CAI en UTP kabel, afgemonteerd met CAI wandcontactdoos en female stekker in meterkast
- Aansluitpunt DATA wordt bedraad met CAI en UTP kabel, afgemonteerd met RJ45 wandcontactdoos en RJ45 stekker in meterkast (afgemonteerd DATA indien PV-install aanwezig)
- Armatuur met invogpunt aan buitenzijde, op wand
- Bel
- Centraal aardpunt
- Centraaldoos tbv verlichting
- Drakring
- Erkelpolige schakelaar met wandcontactdoos, verhoogde aanraakveiligheid
- Aansluitpunt tbv armatuur op wand
- Rookmeter, optisch op lichtnet conform NEN 2555
- Schakelaar, 1-pool
- Schakelaar, 1-pool, met ingebouwde signaallamp, scene schakelaar "ALLES UIT" free@home
- Schakelaar, wissel
- Schakelaar, wissel, 2-voudige uitvoering
- Schakelaar, wissel/erkeklopig
- Schakelaar, wissel/erkeklopig met ingebouwde signaallamp
- Schakelaar, 3-standen tbv bediening ventilatie
- Sling naar af (line)
- Builenvoeler (N-NO zijde schaduwrijk)
- Verdelinrichting
- Wandcontactdoos 1-voudig met beschermingscontact, verhoogde aanraakveiligheid
- Wandcontactdoos 1-voudig met beschermingscontact, waterdicht
- Wandcontactdoos 2-voudig met beschermingscontact, verticaal, verhoogde aanraakveiligheid
- Wandcontactdoos 2-voudig met beschermingscontact, horizontaal, verhoogde aanraakveiligheid
- Wandcontactdoos met wissel/erkeklopig, verhoogde aanraakveiligheid
- Wandcontactdoos, perlex, 2x230V, WP 400V
- Wandcontactdoos, perlex, mv 230V, WP 400V

CENTRALE VERWARMING - EN WATERINSTALLATIE

- hwa + hemelwaterafvoer voor positie zie blokkoverzicht
- opstelplaats verdelervloerverwarming
- verwarmingselement in badkamer
- opstelplaats warmtepomp (WP)
- opstelplaats expansievat
- RENNVOOI GEVEL
- A susrooster
- V ventilatiecoösten
- VENTILATIE INSTALLATIE
- opstelplaats gebatendeerde ventilatie (WTV)
- afzuigpunt mechanische ventilatie plafond
- afzuigpunt mechanische ventilatie wand
- toevoerpunt mechanische ventilatie plafond
- toevoerpunt mechanische ventilatie wand

BOUWKUNDIG RENVOOI

- Kruisvlak
- Entree symbool
- betonwanden
- langgevel 100 mm
- kozijvenel en woningscheidende wanden 100 mm
- isolatie 160 mm
- metselewerk 100 mm
- gasbeton 100 mm
- lichte scheidingwand geïsoleerd 100 mm
- lichte scheidingwand ongeïsoleerd 118 mm
- dakpakket
- ribbetvloer 350 mm
- betonvloer 200 mm
- dekplaat 70 mm
- werkplaatwerk vlg. technische omschrijving
- OPSTELPLAATS
- wm = wasmachine
- wd = wasdroger



BOUWKUNDIG RENVOOI BENG

- zonerend glas
 - screen
- *Deze maatregelen worden ingezet indien noodzakelijk om te voldoen aan BENG-eisen
- *extra PV-panelen vallen ook onder aanvullende maatregelen om te voldoen aan BENG-eisen

Bouwnummer: 27, 29 en 34 (getekend)

Wijziging nr.		Wijziging datum		Wijziging omschrijving	
Projectnaam:	Westergouwe, De Kolk fase 3, 45 won.	Projectlocatie:	Gouda	Projectnr.:	G.105633 / 07500.182
Opdrachtgever:	VOF Westergouwe	Architect:	Venster Architecten te Gouda	Projectfase:	Verkooptekening
Orderwerp:	Opties_gevel_plattegrond_gespiegeld Overzichtsplattegrond_velopities	Formaat:	A0	Schalen:	1:50
				Datum:	30-09-2022
				Getek:	YDB



N.B.: zie voor de indeling en kleurstelling van de basisgevel van de woning uw overzichtstekening.