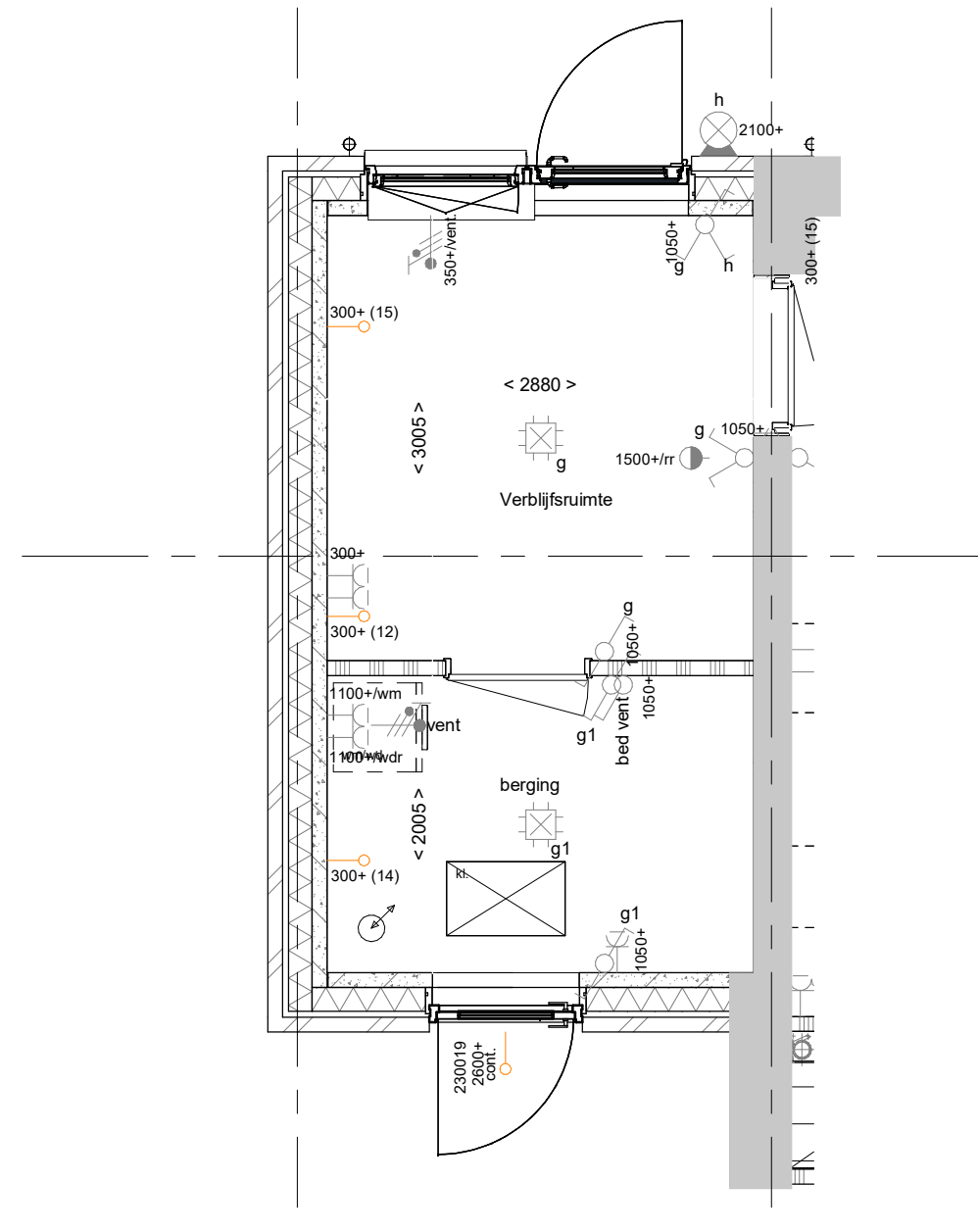


**Geïsoleerd verwarmd - Verblifgebied**

**Geïsoleerd verwarmd - Berging**

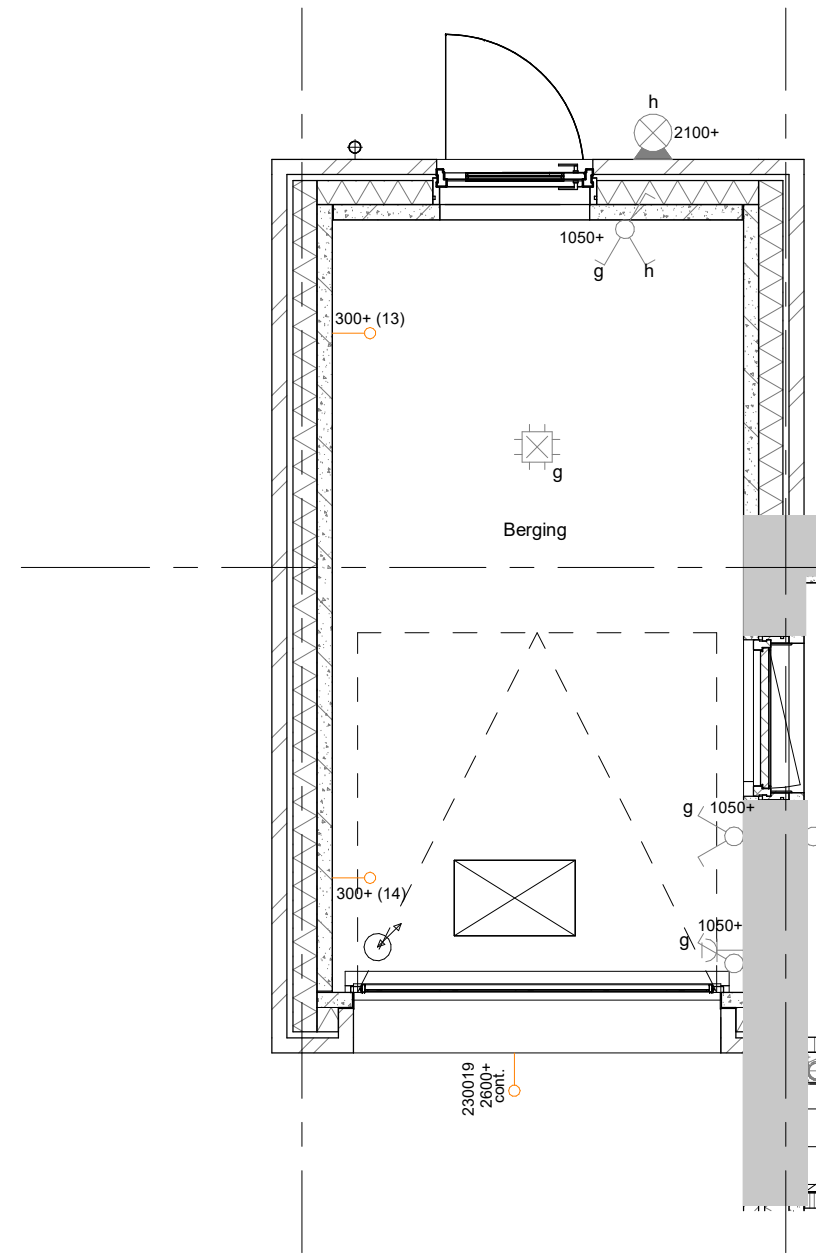
- PL0015 - Zijaanbouw als verblifruimte, incl. verplichte berging in tuin
- PL0017 - Splitsing verblifruimte in berging en verblifruimte, berging in tuin komt te vervallen (Alleen i.c.m. PL0015 en AB6012 of AB6024)
- PL0025V - Aansluiting wasmachine en wasdroger in voorzijde zijaanbouw
- PL0018 - Binnendeur tussen woning en verwarmde zijaanbouw



**Geïsoleerd verwarmd - Verblifgebied**

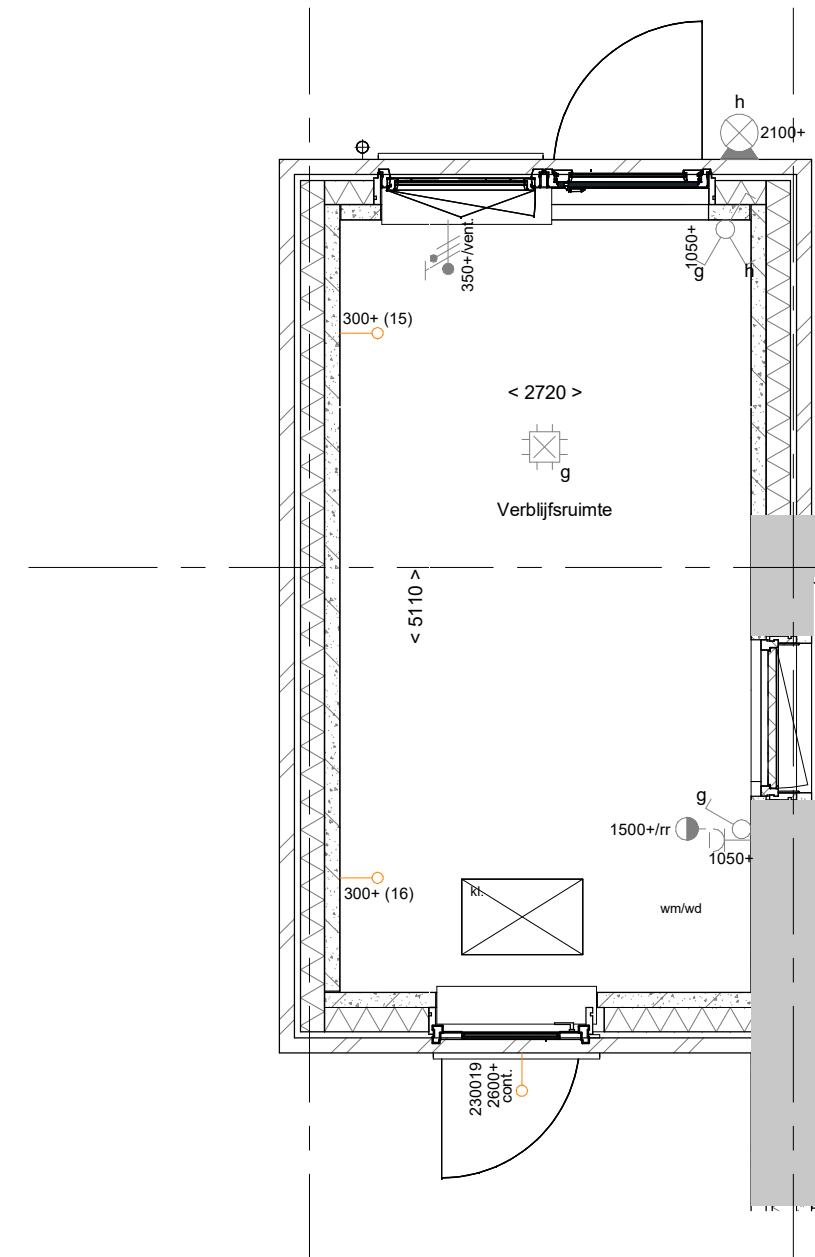
**Geïsoleerd verwarmd - Berging**

- PL0015 - Zijaanbouw als verblifruimte, incl. verplichte berging in tuin
- PL0017 - Splitsing verblifruimte in berging en verblifruimte, berging in tuin komt te vervallen (Alleen i.c.m. PL0015 en AB6012 of AB6024)
- PL0023 - Binnendeur tussen verblifruimte en berging vanuit optie PL0017
- PL0025M - Aansluiting wasmachine en wasdroger in midden zijaanbouw
- PL0018 - Binnendeur tussen woning en verwarmde zijaanbouw



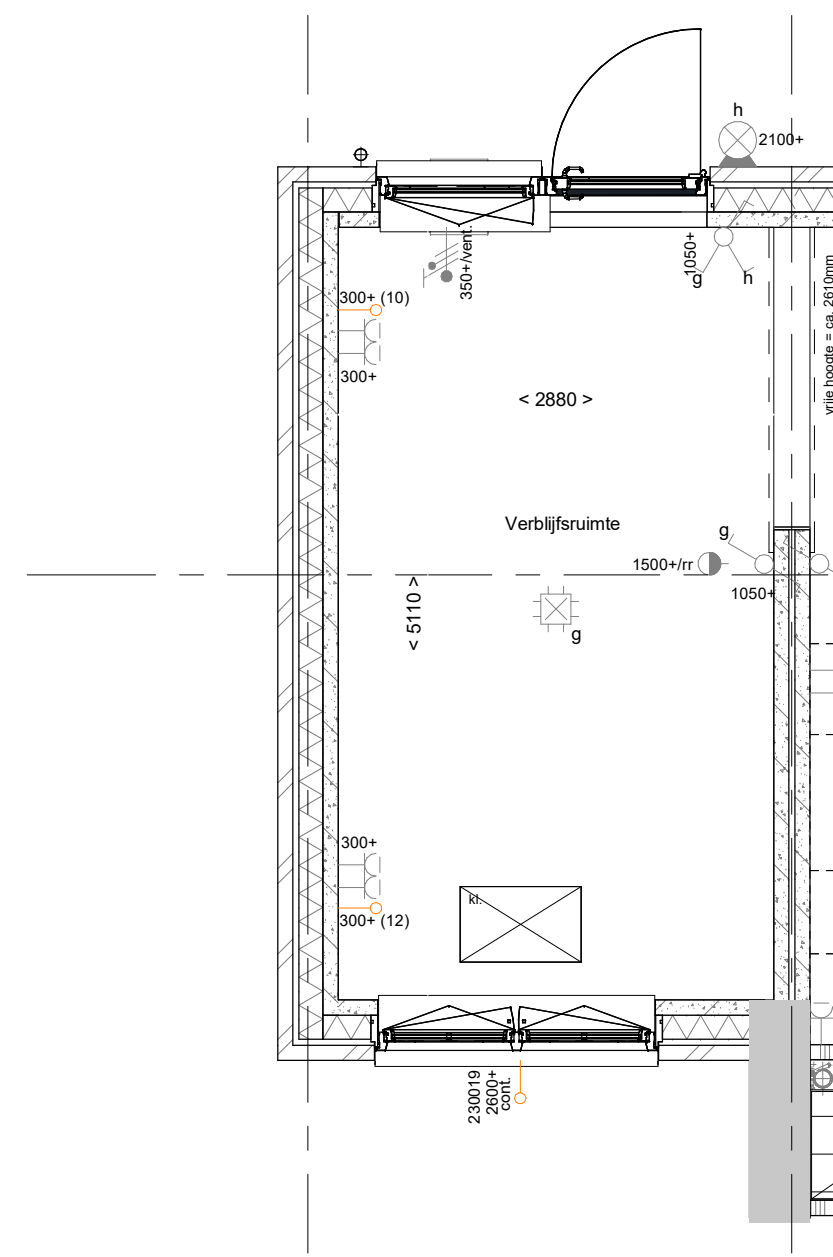
**Geïsoleerd onverwarmd**

- PL0022 - Houten geïsoleerde buitendeur naar zijaanbouw, 400mm uit achtergevel



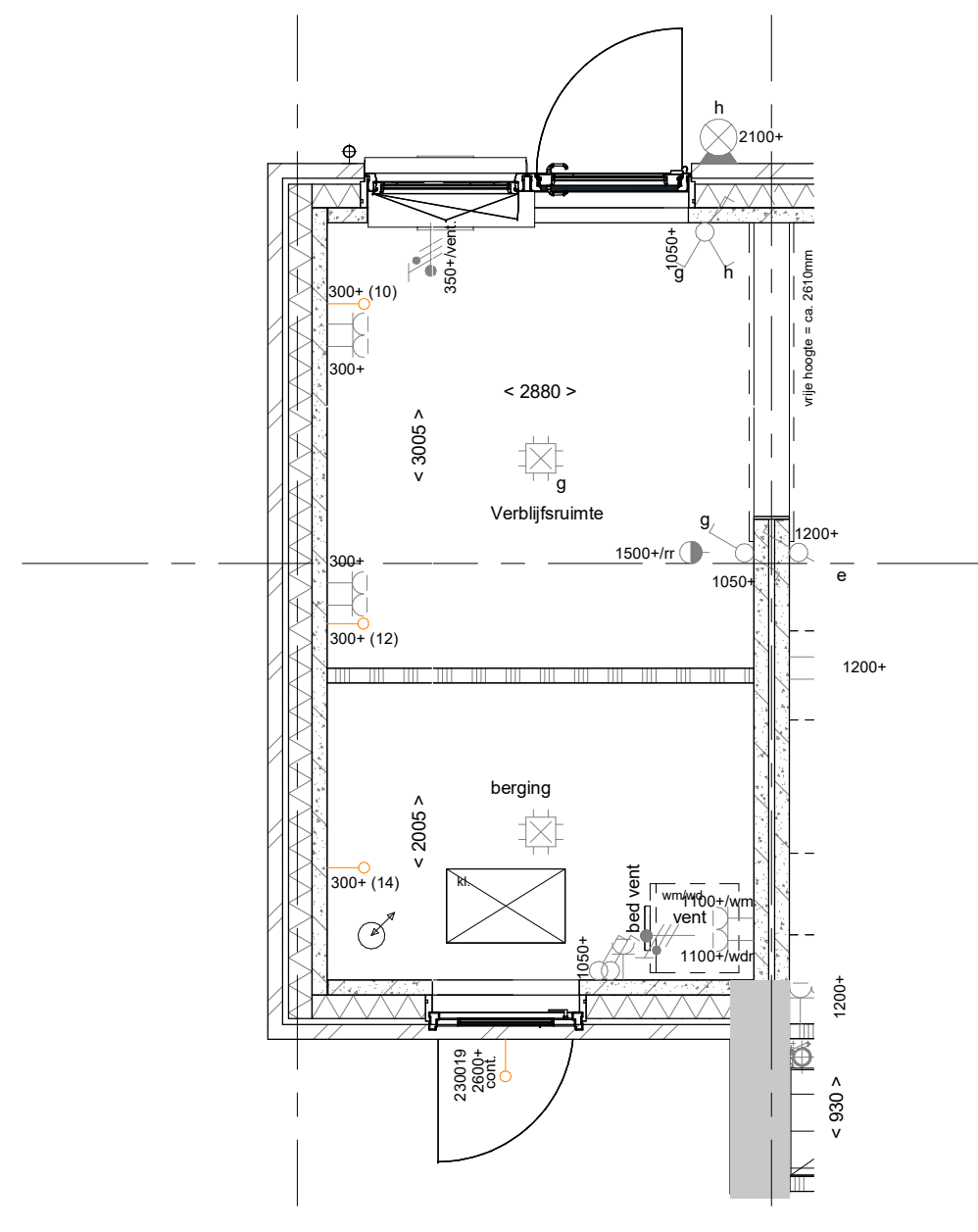
**Geïsoleerd verwarmd - Verblifgebied**

- PL0015 - Zijaanbouw als verblifruimte, incl. verplichte berging in tuin
- PL0018 - Binnendeur tussen woning en verwarmde zijaanbouw



**Geïsoleerd verwarmd - Verblifgebied**

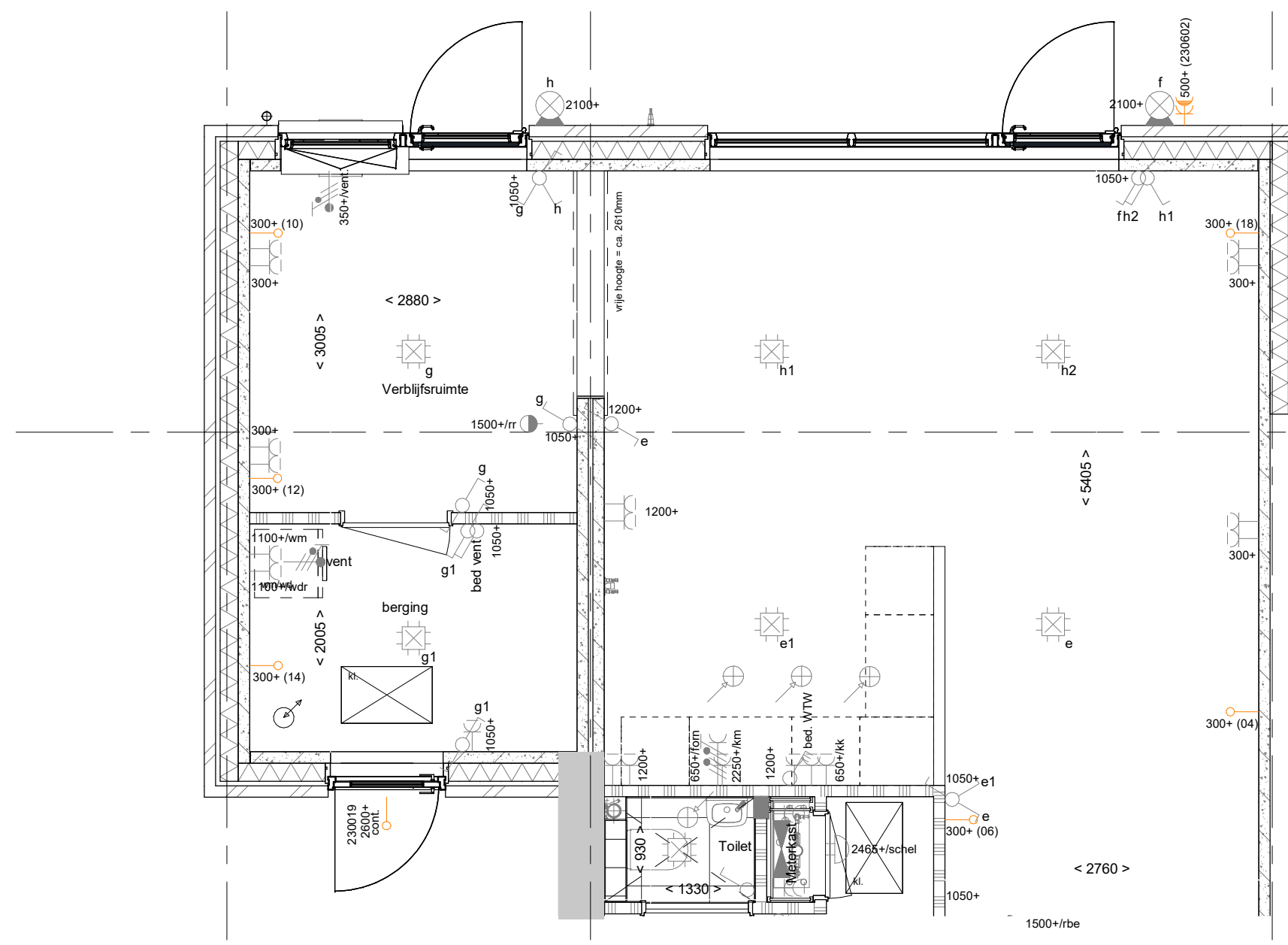
- PL0015 - Zijaanbouw als verblifruimte, incl. verplichte berging in tuin
- PL0016 - Zijaanbouw als verblifruimte met 2m doorbraak aan achtergevel, incl. verplichte berging in tuin (alleen i.c.m. AB6024 en PL0015)
- AB6024 - Aanbouw achtergevel, 2400mm



**Geïsoleerd verwarmd - Verblifgebied**

**Geïsoleerd verwarmd - Berging**

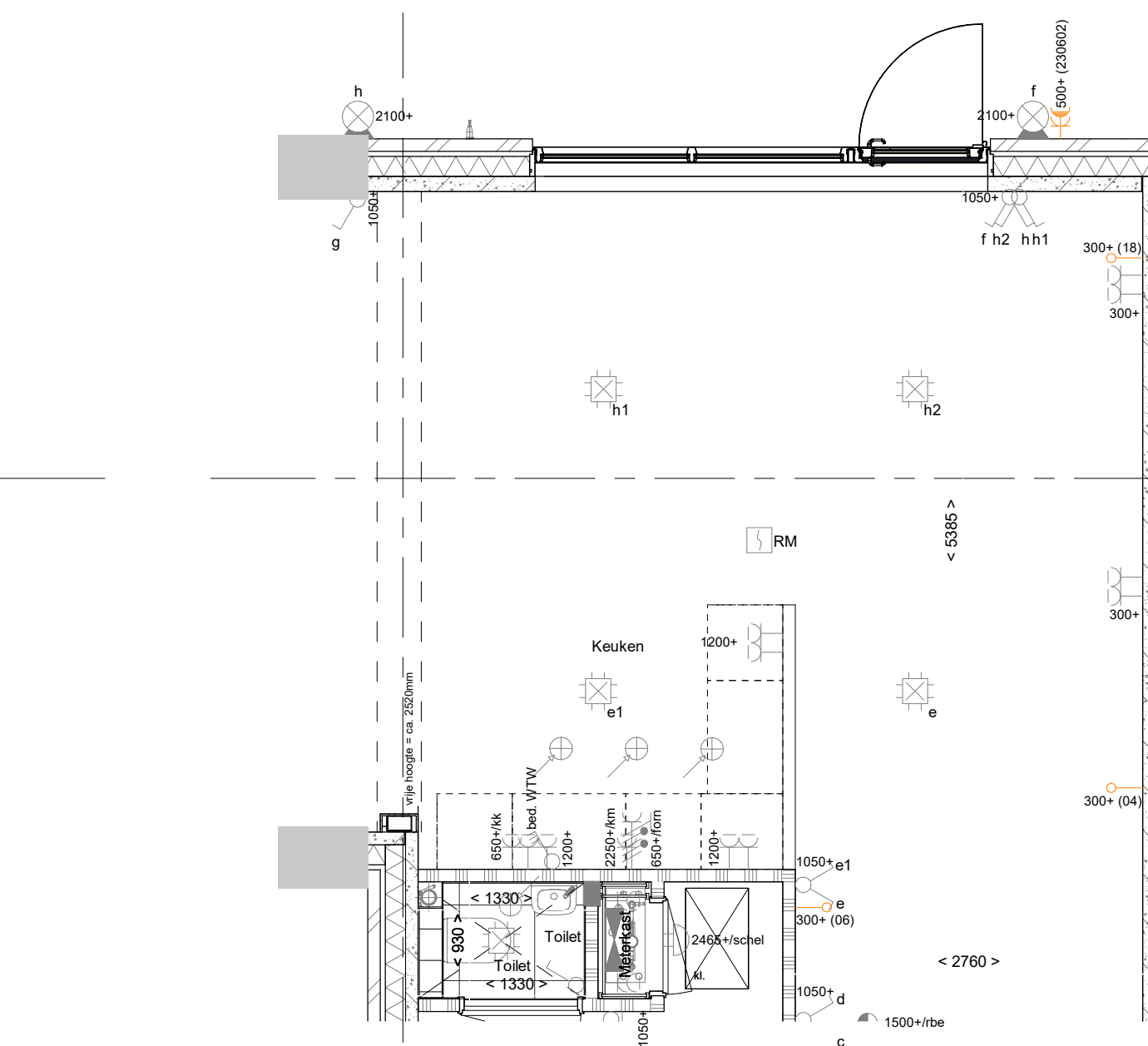
- PL0015 - Zijaanbouw als verblifruimte, incl. verplichte berging in tuin
- PL0016 - Zijaanbouw als verblifruimte met 2m doorbraak aan achtergevel, incl. verplichte berging in tuin (alleen i.c.m. AB6024 en PL0015)
- PL0017 - Splitsing verblifruimte in berging en verblifruimte, berging in tuin komt te vervallen (Alleen i.c.m. PL0015 en AB6012 of AB6024)
- AB6024 - Aanbouw achtergevel, 2400mm
- PL0025V - Aansluiting wasmachine en wasdroger in voorzijde zijaanbouw



**Geïsoleerd verwarmd - Verblifgebied**

**Geïsoleerd verwarmd - Berging**

- PL0015 - Zijaanbouw als verblifruimte, incl. verplichte berging in tuin
- PL0016 - Zijaanbouw als verblifruimte met 2m doorbraak aan achtergevel, incl. verplichte berging in tuin (alleen i.c.m. AB6024 en PL0015)
- PL0017 - Splitsing verblifruimte in berging en verblifruimte, berging in tuin komt te vervallen (Alleen i.c.m. PL0015 en AB6012 of AB6024)
- PL0023 - Binnendeur tussen verblifruimte en berging vanuit optie PL0017
- AB6024 - Aanbouw achtergevel, 2400mm
- PL0025M - Aansluiting wasmachine en wasdroger in midden zijaanbouw
- PL0024 - Toevoeging lage keukenwand i.v.m. keukenopstelling i.r.t. tussendeur of doorbraak



**Geïsoleerd verwarmd - Verblifgebied**

- PL0015 - Zijaanbouw als verblifruimte, incl. verplichte berging in tuin
- PL0021 - Zijaanbouw als verblifruimte met volledige doorbraak (alleen i.c.m. AB6024 en PL0015)
- PL0024 - Toevoeging lage keukenwand i.v.m. keukenopstelling i.r.t. tussendeur of doorbraak

**ELEKTRISCHE INSTALLATIE**

- Aansluitpunt 1 fase, nul en beschermingscontact, pv-install bedraad, niet afgemonteerd (loos in mk)
- Aansluitpunt voeding PV-installatie (indien PV-install aanwezig)
- Aansluitpunt niet bedraad
- Loze leiding wordt bedraad met CAI en UTP kabel, niet afgemonteerd, en op rol in meterkast (pv-inst alleen bedraad met UTP kabel)
- Aansluitpunt TV wordt bedraad met CAI en UTP kabel, afgemonteerd met CAI wandcontactdoos en female stekkerkje in meterkast
- Aansluitpunt DATA wordt bedraad met CAI en UTP kabel, afgemonteerd met RJ45 wandcontactdoos en RJ45 stekkerkje in meterkast (afgemonteerd DATA indien PV-install aanwezig)
- Armatuur met invoegpunt aan buitengevel, op wand
- Bel
- Centraal aardpunt
- Centraaldoos tbv verlichting
- Drukknop
- Enkelpolige schakelaar met wandcontactdoos, verhoogde aanrakingsveiligheid
- Aansluitpunt tbv armatuur op wand
- Rookmelder, optisch op lichtnet conform NEN 2555
- Schakelaar, 1-polig
- Schakelaar, 1-polig, met ingebouwde signaallamp, scene schakelaar "ALLES UIT" free@home
- Schakelaar, scrip
- Schakelaar, wissel
- Schakelaar, wissel-, 2-voudige uitvoering
- Schakelaar, wissel-/enkelpolig
- Schakelaar, wissel-/enkelpolig met ingebouwde signaallamp
- Schakelaar, 3-standen tbv bediening ventilatie
- Sturing naar wp (rbe)
- Buitenvoeler (N-NO zijde schaduwrijk)
- Verdeelinrichting
- Wandcontactdoos 1-voudig met beschermingscontact, verhoogde aanrakingsveiligheid
- Wandcontactdoos 1-voudig met beschermingscontact, waterdicht
- Wandcontactdoos 2-voudig met beschermingscontact, verticaal, verhoogde aanrakingsveiligheid
- Wandcontactdoos 2-voudig met beschermingscontact, horizontaal, verhoogde aanrakingsveiligheid
- Wandcontactdoos met wisselschakelaar, verhoogde aanrakingsveiligheid
- Wandcontactdoos, perlex, 2x230V tbv fornuis
- Wandcontactdoos, perlex, mv 230V, WP 400V
- Omvormer PV-installatie

- PV-paneel
- aantal en positie PV panelen locatie specifiek

**CENTRALE VERWARMING - EN WATERINSTALLATIE**

- hemelwaterafvoer - voor posities zie blokkoverzicht
- buitenkraan vorstrij
- opstelplaats warmtepomp (WP)
- opstelplaats expansievat
- opstelplaats verdeler-vloerverwarming
- verwarmingselement in badkamer elektrisch

**VENTILATIE INSTALLATIE**

- opstelplaats gebalanceerde ventilatie (WTW)
- afzuigpunt mechanische ventilatie plafond
- afzuigpunt mechanische ventilatie wand
- opstelplaats gebalanceerde ventilatie (WTW)
- afzuigpunt mechanische ventilatie plafond
- afzuigpunt mechanische ventilatie wand

**BOUWKUNDIG RENVOOI**

- Kruipruimte
- Entree symbool
- betonwanden - langgevel 100 mm - kopgevel en woningscheidende wanden 100 mm
- isolatie 160 mm
- metselwerk 100 mm
- gasbeton 100 mm
- lichte scheidingwand geïsoleerd 100 mm
- lichte scheidingwand ongeïsoleerd 118 mm
- dakpakket
- ribbenvloer 350 mm
- betonvloer 200 mm
- dekvloer 70 mm
- wandtegels vlg. technische omschrijving
- opstelplaats
- wm = wasmachine
- wd = wasdroger
- Draairichting Volgens DIN-norm
- \* Akoestische rooster / valdorpel / stofdorpel slaapkamerdeuren
- BOUWKUNDIG RENVOOI BENG\***
- zonwerend glas
- screen
- \*deze maatregelen worden ingezet indien noodzakelijk om te voldoen aan BENG-eisen
- \*extra PV-panelen vallen ook onder aanvullende maatregelen om te voldoen aan BENG-eisen

**OPSTELPLAATS**

- wm = wasmachine
- wd = wasdroger

Wijziging nr.	Wijziging datum	Wijziging omschrijving

Projectnaam: Westergouwe, De Kolk fase 3, 45 won.  
 Projectlocatie: Gouda  
 Projectnr.: G.105633 / 07500.162

Opdrachtgever: VOF Westergouwe  
 Architect: Venster Architecten te Gouda  
 Projectfase: Verkooptekening  
 Onderwerp: Opties zijaanbouw - plattegrond

**heijmans**  
 Woningbouw

Grandhambel ES Postbus 171 T 070 - 543 51 11  
 5248 JT Roosendaal 5240 AD Roosendaal F 070 - 543 51 51

Formaat: A1 verlengd  
 Schaal: 1:50  
 Datum: 30-09-2022  
 Getek.: VDB

VK-1.992-LK/DK

N.B.: zie voor de indeling en kleurstelling van de basisgevel van de woning uw overzichtstekening.