

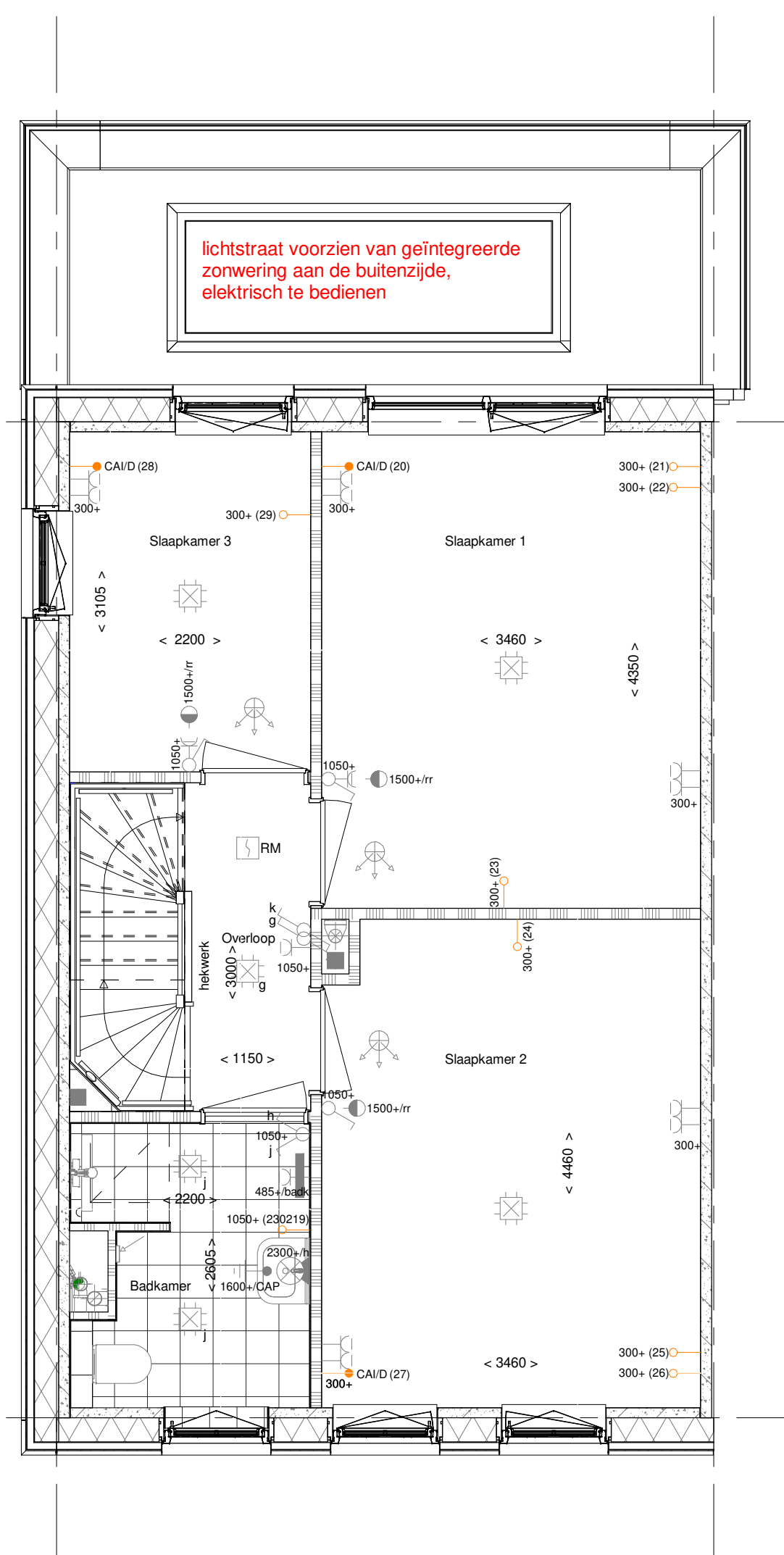
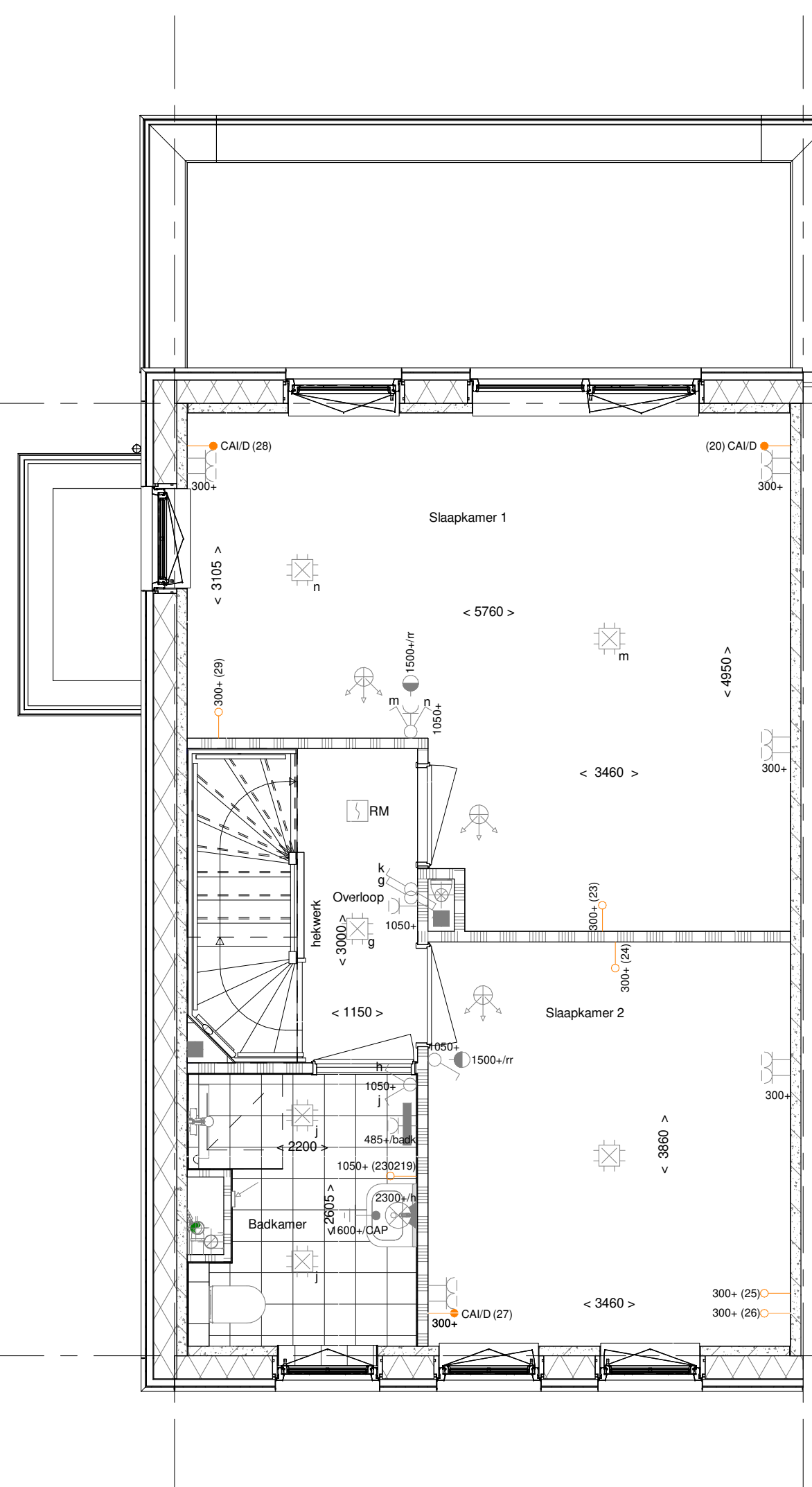
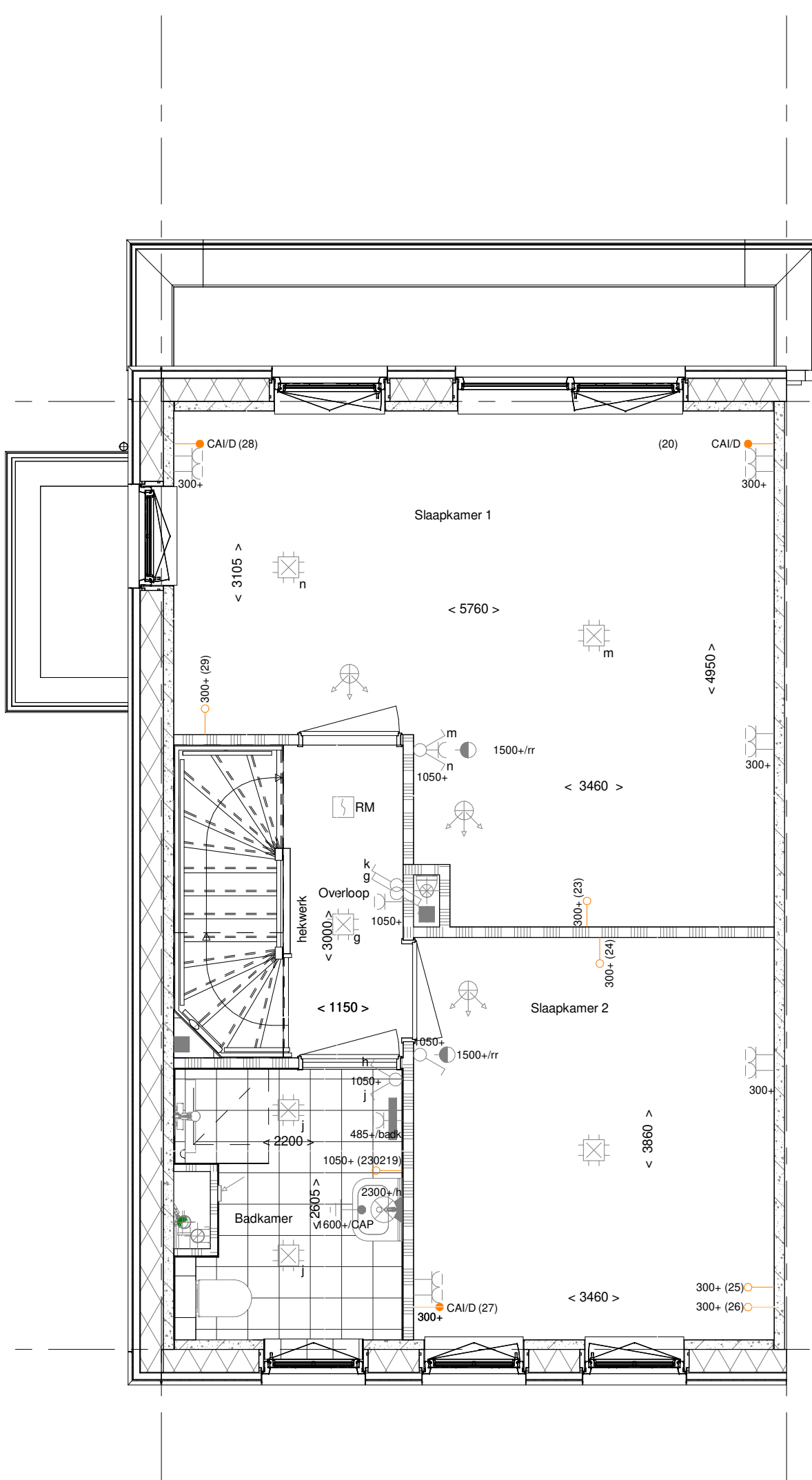
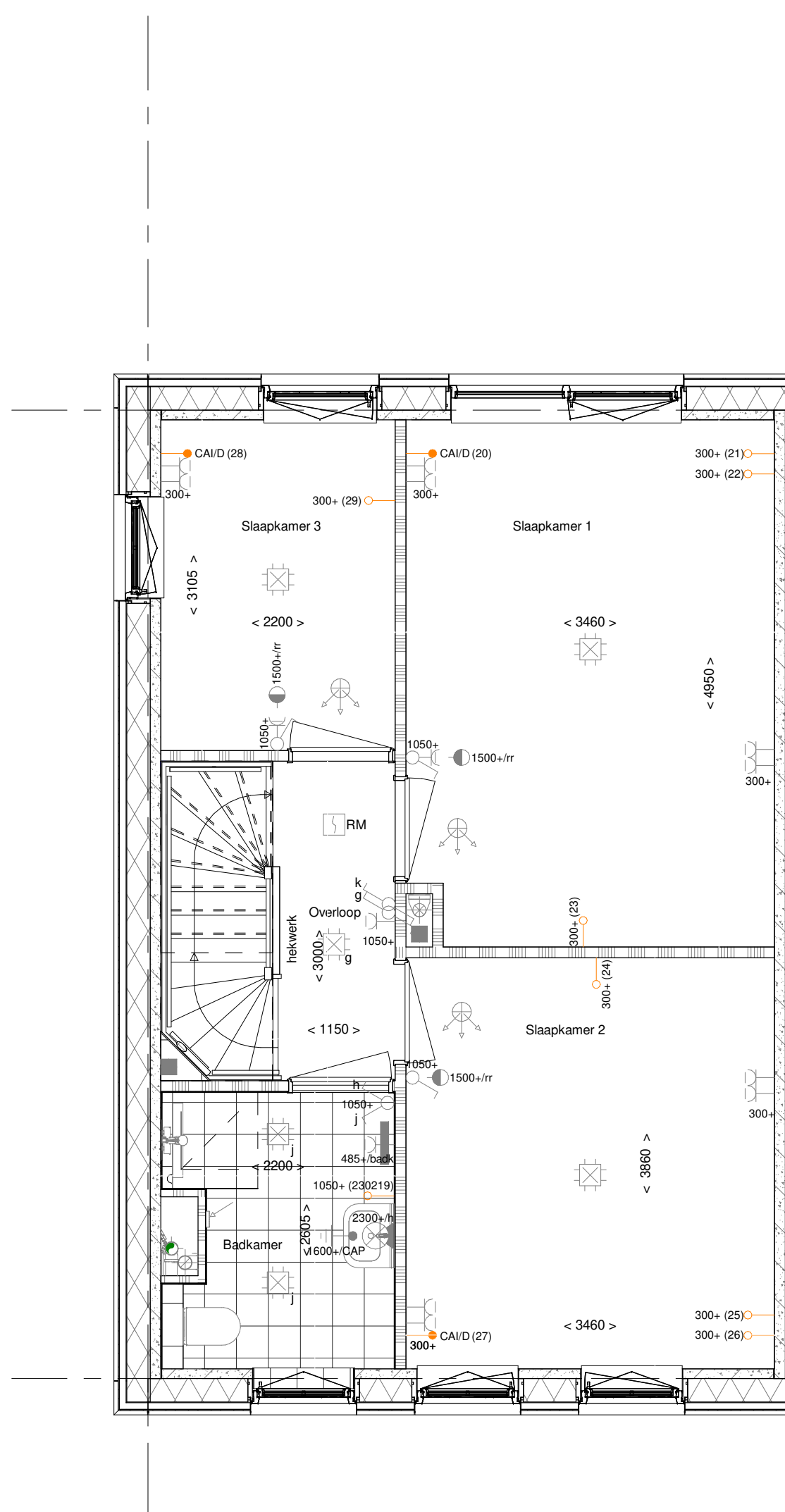
- AB6099 - Voorziening tbv latere aanbouw, 2400mm
- AG5001 - Achtergevel in basis uitvoering
- PL0001 - Begane grond in basis uitvoering

- AB6012 - Aanbouw achtergevel, 1200mm
- AG5002 - Achtergevel voorzien van dubbele openslaande deuren in 2 zijzichten
- VG5007 - Voorgevel met dubbele openslaande deuren, ipv basisuitvoering met lage gemetselde borstwering
- ZG5009 - Erker (klein) tegen zijgevel, bestaande kozijn komt te vervallen

- AB6024 - Aanbouw achtergevel, 2400mm
- AG5003 - Achtergevel voorzien van dubbele openslaande deuren in 2 zijzichten
- 205004 - Buitenkraan in voorzijde zijgevel
- 205007 - Buitenkraan in achtergevel
- ZG5010 - Erker (klein) tegen zijgevel, bestaande luifel inkorten en kozijn komt te vervallen

- LS6024 - Lichtstraat in aanbouw achtergevel, 2400mm
- AG5004 - Achtergevel voorzien van schuifpui

Begane grond
1 : 50



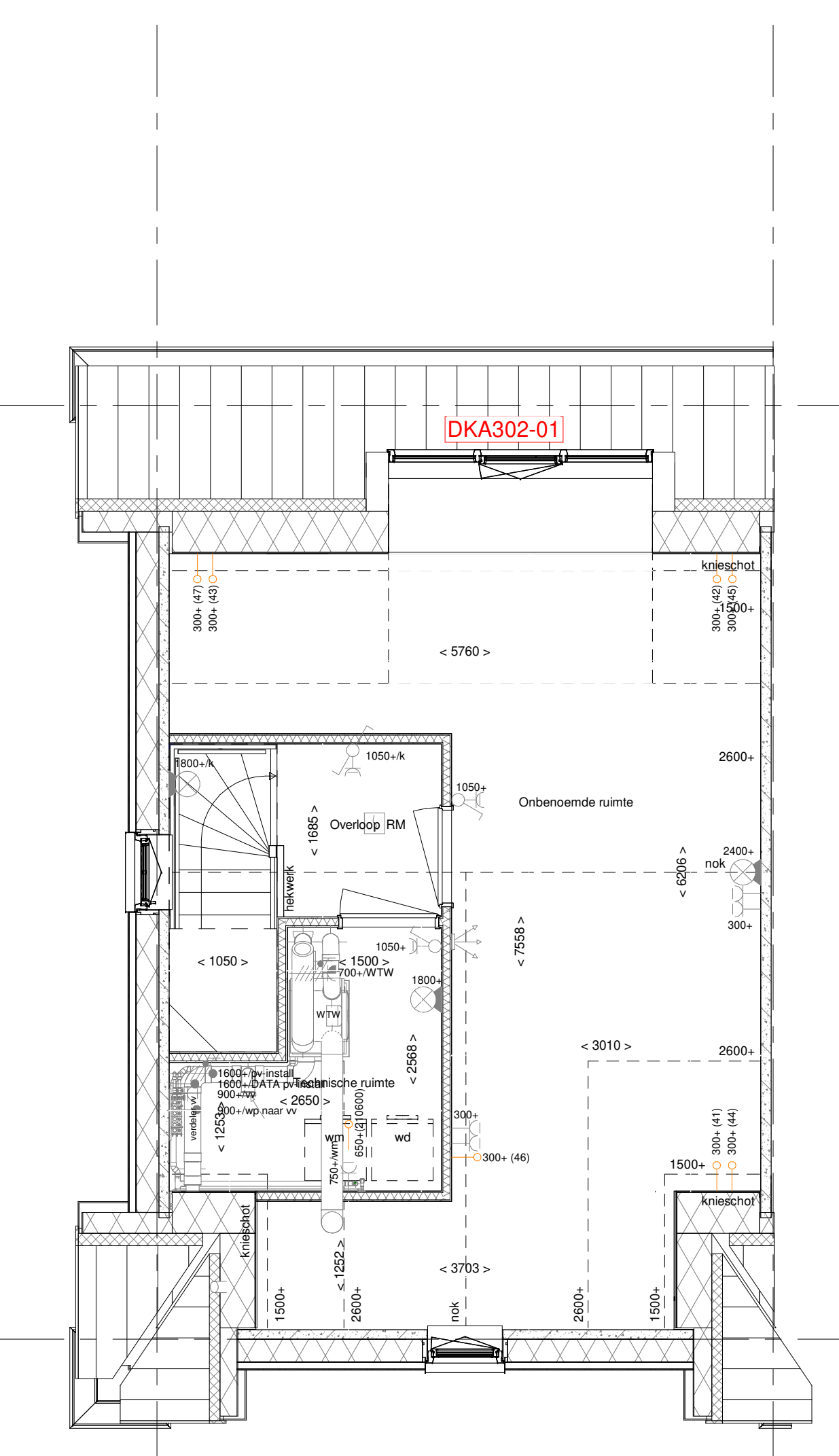
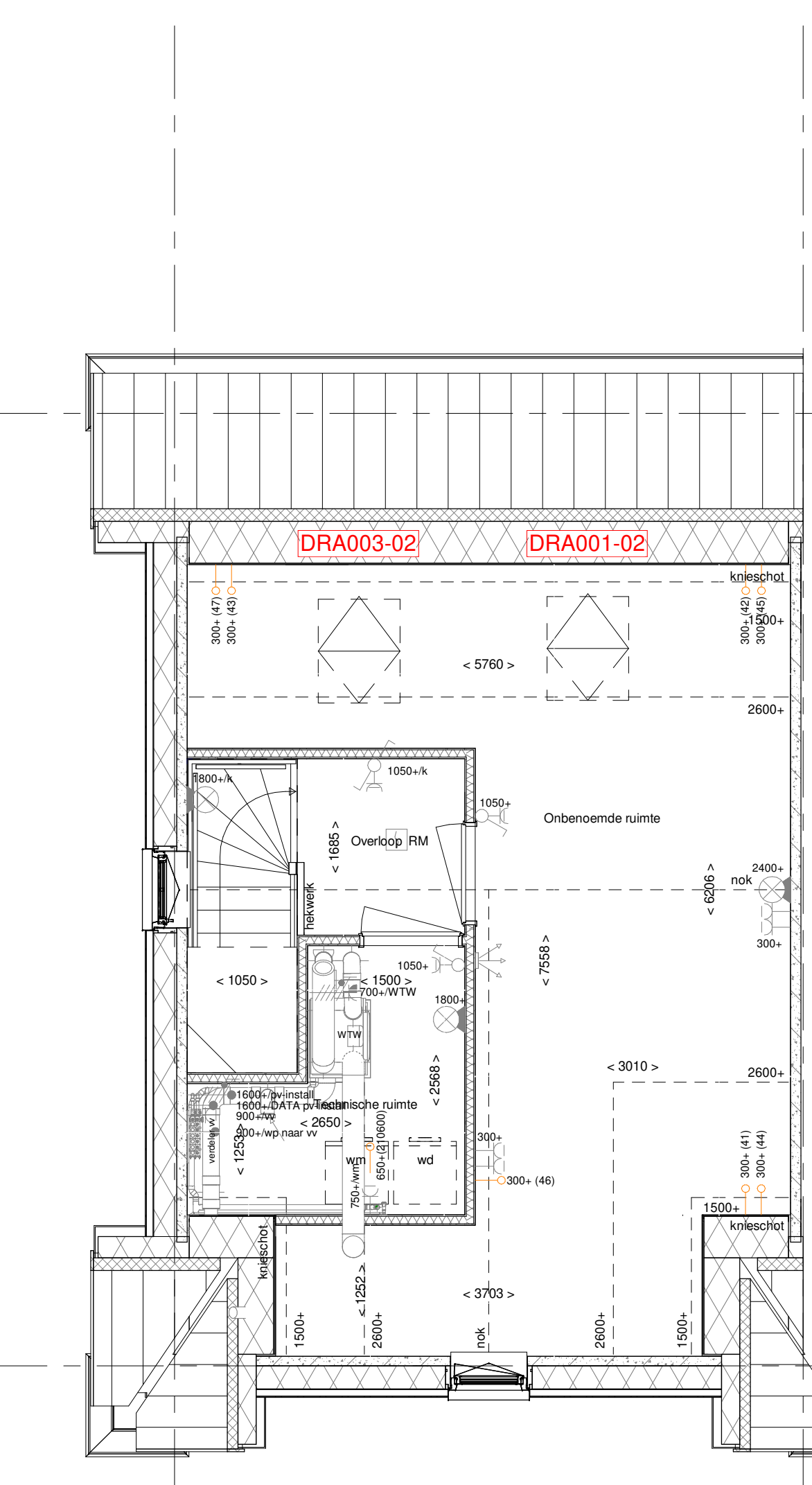
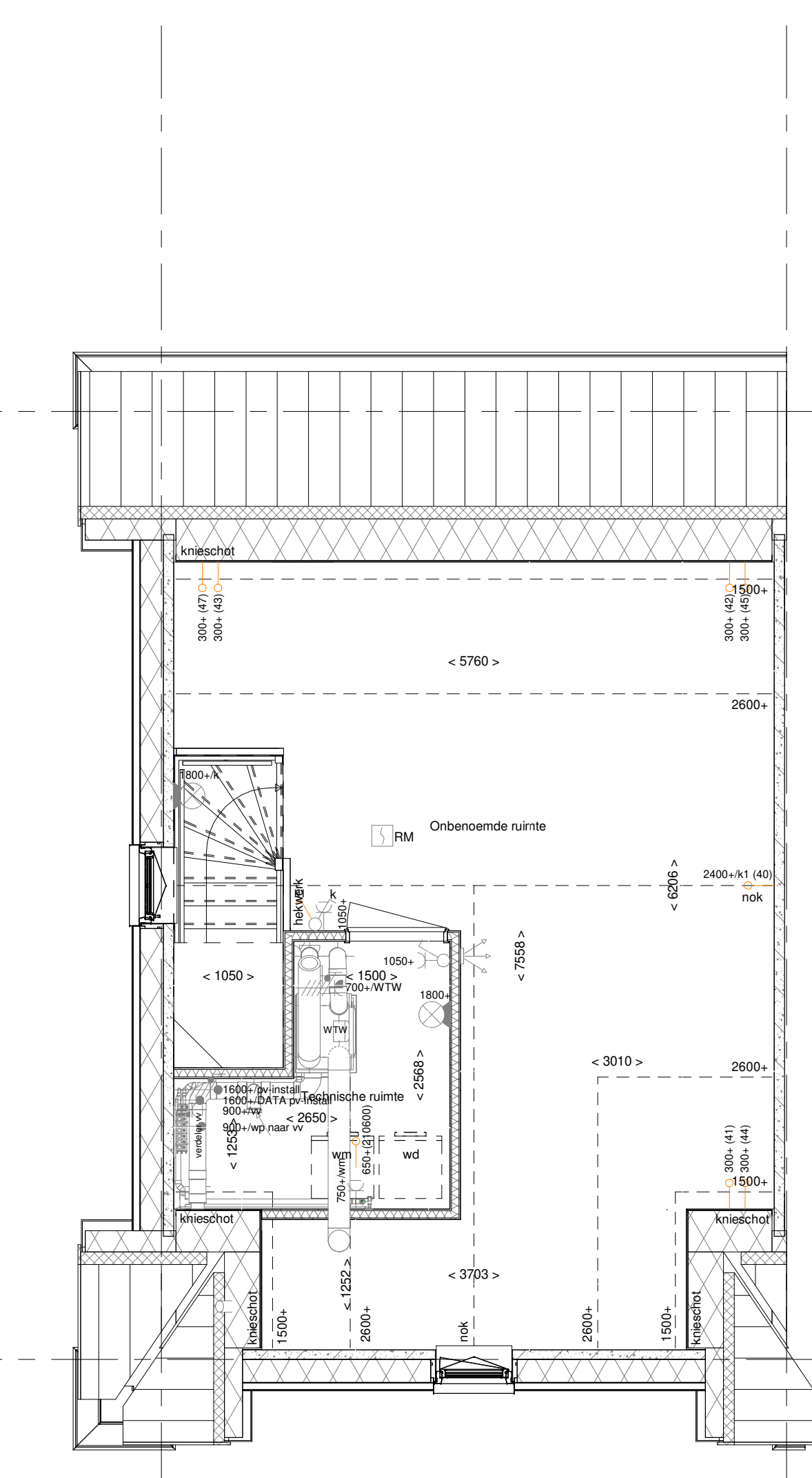
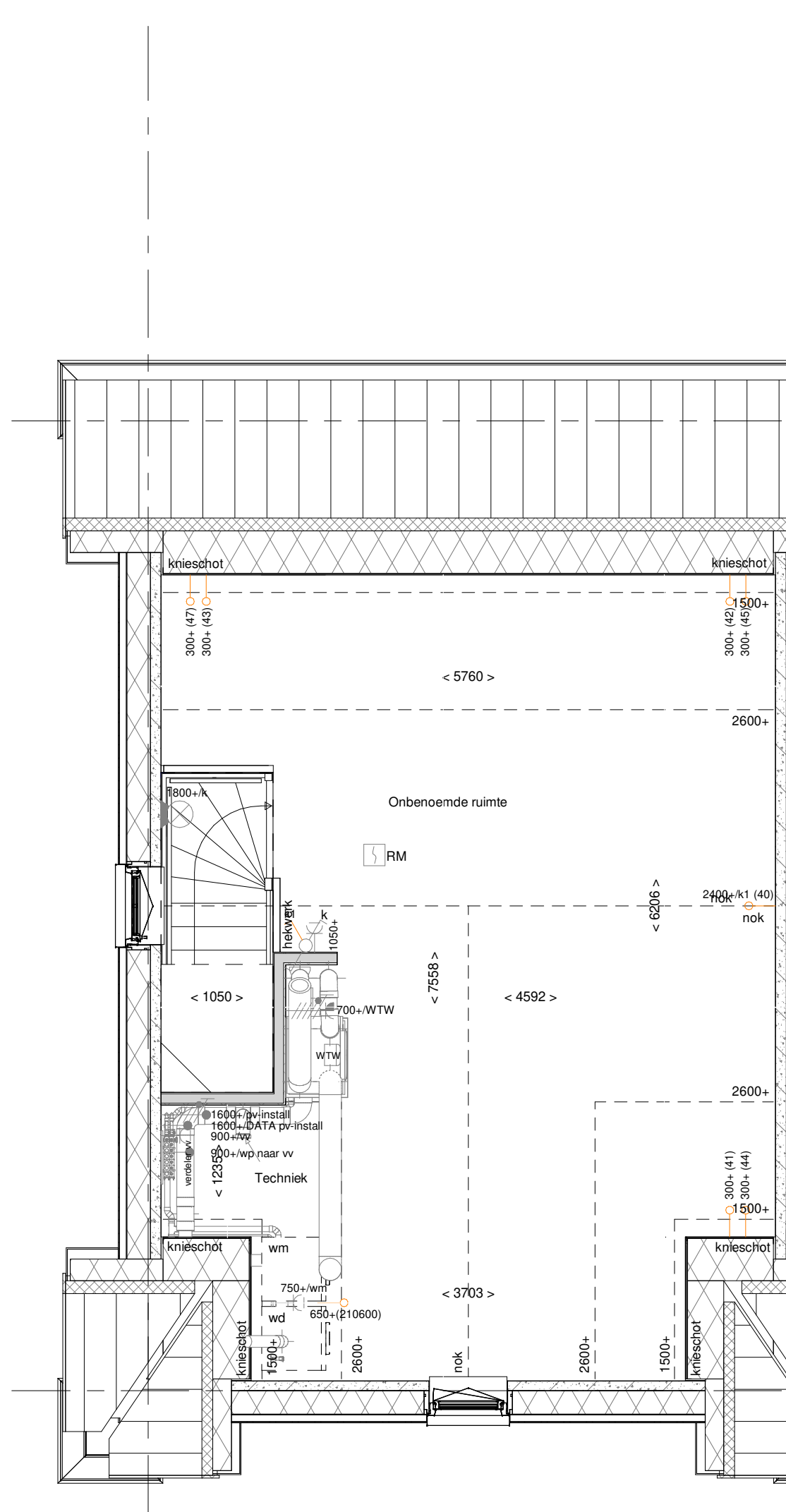
- PL0101 - 1e verdieping in basis uitvoering

- PL0103 - Samenvoegen slaapkamer 1 en 3 met behouden binnendeur slaapkamer 3
- TR1250 - Dichte trap van 1e verdieping naar 2e verdieping

- PL0104 - Samenvoegen slaapkamer 1 en 3 met behouden binnendeur slaapkamer 1

- PL0105 - Verplaatsen binnenwand tussen slaapkamer 1 en 2 met 600mm
- PL0135PRE- Toevoegen extra wand langs douchehoek in badkamer 1e verdieping obv legelwerk pakket Premium
- ZWLS3310 - De lichtstraat voorzien van geïntegreerde zonwering aan de buitenzijde, elektrisch te bedienen.

1e verdieping
1 : 50



- PL0201 - 2e verdieping in basis uitvoering

- PL0206 - 2e verdieping met technische ruimte
- TR1250 - Dichte trap van 1e verdieping naar 2e verdieping

- DRA001-02 - Groot dakraam achtergevel (boven slaapkamer 1)
- DRA003-02 - Groot dakraam achtergevel (boven slaapkamer 3)
- PL0202 - 2e verdieping met overloop, technische ruimte en 1 onbendeemde ruimte

- DKA302-01 - Dakkapel aan de achtergevel 3200x2000mm, met verjongde overstek

2e verdieping
1 : 50

ELEKTRISCHE INSTALLATIE

- Aansluitpunt 1 fase, met en beschermingscontact, ipv install bedraad, niet afgemonteerd (boos in mk)
- Aansluitpunt voeding PV-installatie (indien PV install aanwezig)
- Aansluitpunt niet bedraad
- Loze leiding wordt bedraad met CAI en UTP kabel, niet afgemonteerd, en op rol in meterkast (ipv niet alleen bedraad met UTP kabel)
- Aansluitpunt TV wordt bedraad met CAI en UTP kabel, afgemonteerd met CAI wandcontactdoos en female slekterje in meterkast
- Aansluitpunt DATA wordt bedraad met CAI en UTP kabel, afgemonteerd met RJ45 wandcontactdoos en RJ45 slekterje in meterkast (afgemonteerd DATA indien PV-install aanwezig)
- Armatuur met invoegpunt aan buitenzijde, op wand
- Bel
- Centraal aardpunt
- Centraalkaas tbv verlichting
- Drukknop
- Enkelpolige schakelaar met wandcontactdoos, verhoogde aanrakingsveiligheid
- Aansluitpunt tbv armatuur op wand
- Rookmelder, optisch op ketnet conform NEN 2555
- Schakelaar, 1-polig
- Schakelaar, 1-polig, met ingebouwde signaallamp, scene schakelaar "ALLES UIT" free@home
- Schakelaar, wissel
- Schakelaar, wissel, 2-voudige uitvoering
- Schakelaar, wissel, enkelpolig
- Schakelaar, wissel, enkelpolig met ingebouwde signaallamp
- Schakelaar, 3-slanken tbv bediening ventilatie
- Sluiring naar wp (fse)
- Balkenrooster (N-NO zjde schaduwrijk)
- Verdeellichring
- Wandcontactdoos 1-voudig met beschermingscontact, verhoogde aanrakingsveiligheid
- Wandcontactdoos 1-voudig met beschermingscontact, waterdicht
- Wandcontactdoos 2-voudig met beschermingscontact, verticaal, verhoogde aanrakingsveiligheid
- Wandcontactdoos 2-voudig met beschermingscontact, horizontaal, verhoogde aanrakingsveiligheid
- Wandcontactdoos met wisselschakelaar, verhoogde aanrakingsveiligheid
- Wandcontactdoos, perlex, 2x230V tbv formalis
- Wandcontactdoos, perlex, mv 230V, WP 400V
- Omvormer PV-installatie
- PV-paneel
- senten en poelie PV panelen lokale specifiek
- extra PV-panelen vallen onder aanvullende maatregelen om te voldoen aan de BENG-eisen

CENTRALE VERWARMING - EN WATERINSTALLATIE

- hwa = hemelwater/voort voor poelie zie blikvoorzicht
- bu = buitenkraan voortrij
- op = opstelplaats warmtepomp (WP)
- ex = opstelplaats expansiervat

VENTILATIE INSTALLATIE

- op = opstelplaats gebalanceerde ventilatie (WTW)
- af = afzuigpunt mechanische ventilatie plafond
- af = afzuigpunt mechanische ventilatie wand

RENVOOI BEGLAZING

- beglazing aan binnenzijde (terzij anders aangegeven)
- inbraakwerendheidsklasse 2 volgens NEN 5096
- o = beglazing dubbel isolerend
- o = beglazing triple isolerend, veiligheidsglas
- o = beglazing dubbel isolerend, veiligheidsglas
- o = beglazing triple isolerend, veiligheidsglas*
- M = beglazing, matglas
- ▲ = beglazing, brandwerend
- ▲ = beglazing, geluïdwerend
- ▲ = beglazing, zonerend*
- *deze maatregelen worden ingezet indien noodzakelijk om te voldoen aan de BENG-eisen

BOUWKUNDIG RENVOOI

- Kruipkijk
- Entree symbool
- betonwanden - laagte 90 mm - koppel en woningscheidende wanden 100 mm
- isolatie 160 mm
- metalnetwerk 100 mm
- gasbeton 70/100 mm
- ongeloteerde metaalstijd wand 100 mm
- geïsoleerde metaalstijd wand 100 mm
- HSB-wand, 118mm
- dakpakket
- ribbenvloer 350 mm
- betonvloer 200 mm
- dakvloer 70 mm
- wandtegels vlg. technische omschrijving

OPSTELPLAATS

- wn = wasmachine
- wd = wasdroger

Wijziging nr. | Wijziging datum | Wijziging omschrijving

Projectnaam: Westergouwe, De Kolk fase 3, 45 won.
Projectlocatie: Gouda
Projectnr.: G.105633 / 07500.162

Ondrachtsgever: VOF Westergouwe
Architect: Venster Architecten te Gouda
Projectfase: Verkooptekening
Onderwerp: **BLGO_6000_PK**

heijmans
Woningbouw

Onderschriften: 11, Postbus 4102, 3200 AA Rotterdam, T. 010 300 20 00, F. 010 300 20 20
Formaat: A0
Schaal: 1:50
Datum: 30-09-2022
Gebruik: VOB

VK-1.930

N.B.: zie voor de indeling en kleurstelling van de basisgevel van de woning uw overzichtstekening.